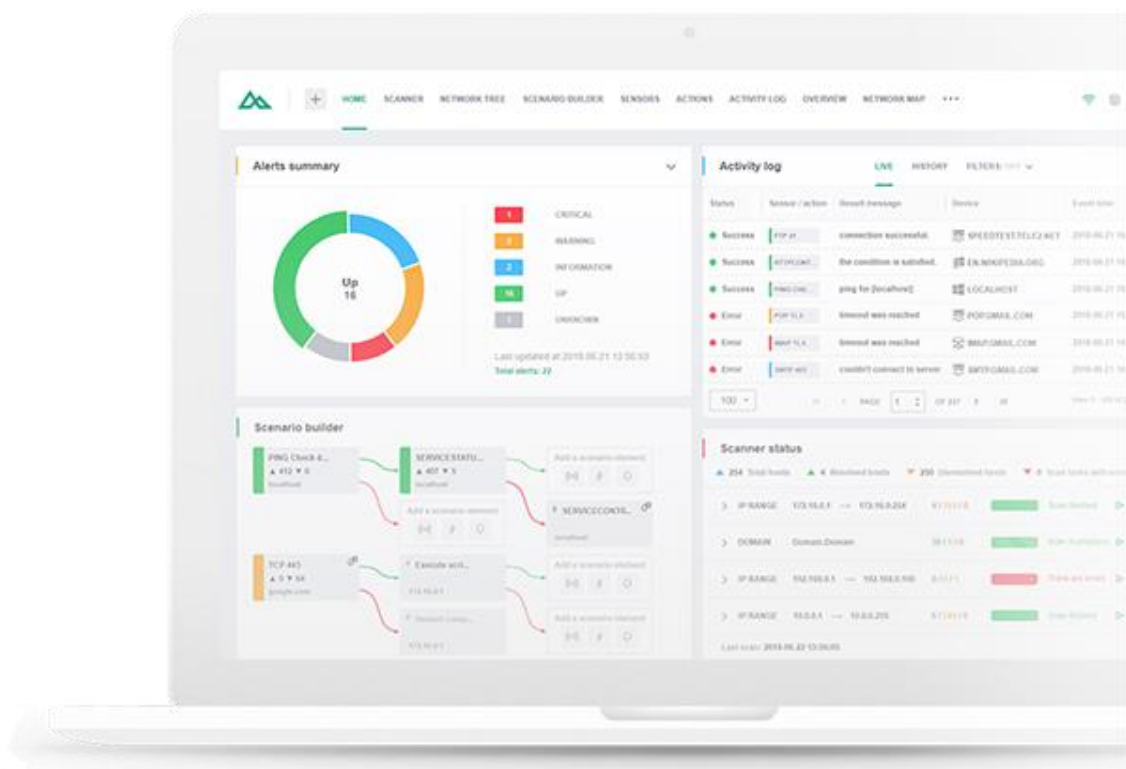


Network Olympus

Broschüre

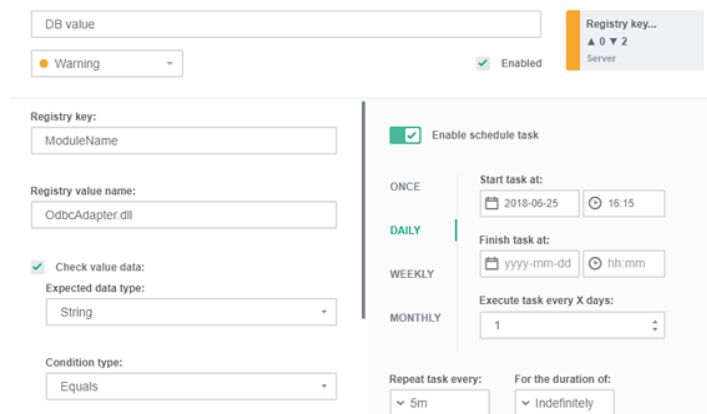


Network Olympus ist ein mächtiges Tool zur Netzwerküberwachung. Es ist für die kontinuierliche Überwachung einzelner Computer, lokaler Netzwerke und anderer Dienste konzipiert, die ständiges Management benötigen.

Network Olympus kümmert sich um die Systemverfügbarkeit, erkennt mögliche Probleme und hält Sie auf dem Laufenden. Es beseitigt die Probleme prompt und präsentiert die relevanten Fehlerprotokolle im Rahmen eines detaillierten Berichts.

Sensoren

Network Olympus basiert auf Sensoren, bzw. auf den Überwachungsindikatoren, die Verbindungen zu Geräten herstellen und die nötigen Daten empfangen. Mithilfe vielfältiger Protokolle sammelt und analysiert das Programm Fakten über Ihr Netzwerk. Mit den Sensoren ruft unsere Software Informationen über Dienste, Ereignisprotokolle, Dateien etc. von einem Remote-Gerät ab. Beliebige ähnliche Daten sind ebenfalls leicht zu extrahieren. Network Olympus bietet über 20 Sensoren.



Aktionen und Benachrichtigungen

Network Olympus führt beim Auftreten einer Anomalie eine Reihe vordefinierter Aktionen aus. Unsere Software informiert Sie schnell und sicher über das Problem und leistet erste Hilfe, um die Folgen abzufangen. Je nach Ihren Einstellungen wird ein Skript ausgeführt, der Remote-Computer oder Dienst neu gestartet, die angegebene Anwendung gestartet oder es werden alle Ereignisdetails zur späteren Analyse protokolliert. Wenn eine Notfallaktion festgelegt ist, reagiert Network Olympus abhängig von der Sensorreaktion und den Vorgangsergebnissen.

Action list				
Action	Caption	Associated devices	Action statistics	Success scenario element
SERVICE...	WinDefend restart	LOCALHOST	▼ - 1	IMAP
RE STAR...	Swith	172.16.0.1	▼ - 82	TCP
EXECUT...	JavaScript	172.16.0.1	▲ - 1	
EXECUT...	PowerShell Script	172.16.0.5	▼ - 19	
SERVICE...	Restart service	SERVER	▼ - 1	DELAY
DELAY		172.16.0.4	▲ - 17	
DELAY		LOCALHOST	▲ - 5	
SERVICE...	Defender	NAS	▼ - 2	
RUN AP...		172.16.0.6	▲ - 2	RESTAR...
RE STAR...		SERVER	▼ - 1	

100 | PAGE 1 OF 272 | View 1 - 100 of 27200

Verzweigungsszenarien

Scenario Builder kann komplexe Szenarien mit mehreren Zweigen für einen konsistenten Überwachungsablauf erstellen. Alle Zweige sind durch das Hinzufügen von Benachrichtigungen, Sensoren und Aktionen einfach zu verwalten.

Die intuitive Benutzeroberfläche erleichtert es, raffinierte Skripts zu erstellen. In Scenario Builder können Überwachungsszenarien mit einem Gerät oder einer Gruppe davon verknüpft werden.



Aktivitätsprotokoll

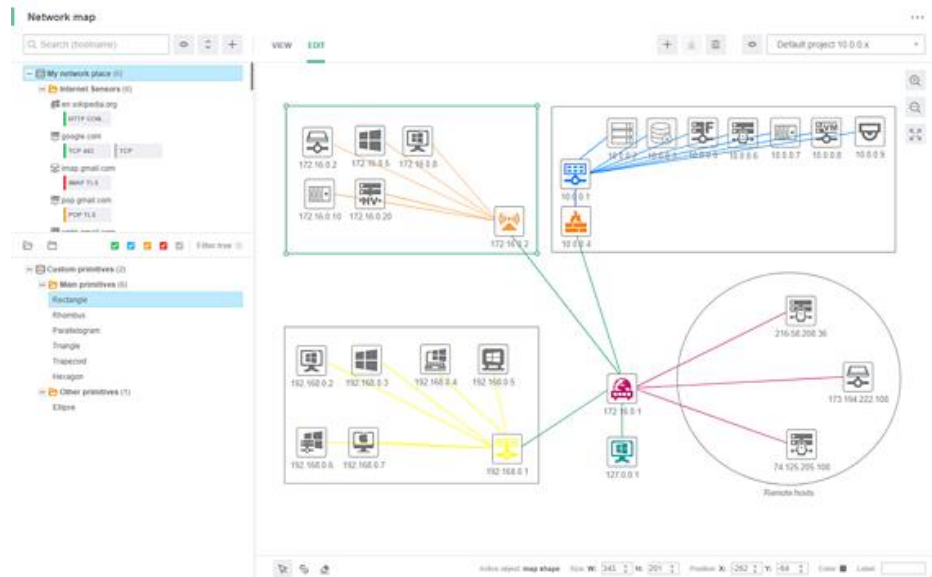
Network Olympus zeichnet alle wichtigen Sensorinformationen auf, wobei alle aktivierten Monitore verfolgt werden. Über das Widget Aktivitätsprotokoll können Sie auf alle Elemente dieser Daten zugreifen, um Prozesse zu analysieren und die Ursachen von Leistungsproblemen herauszufinden.

The screenshot shows the 'Activity log' interface with tabs for 'LIVE' and 'HISTORY'. Below the tabs are filters for 'Error', 'All', 'Enter result message', and 'All'. There are also date and time filters: '2018-06-27' to '2018-06-28' and '03:40' to '00:00'. The main table has the following data:

Status	Sensor / action / notification	Result message	Device
Error	REGISTRY ...	Invalid input parameters.	SERVER
Error	POP TLS	Timeout was reached	POP.GMAIL.COM
Error	IMAP TLS	Timeout was reached	IMAP.GMAIL.COM
Error	EXECUT...	Script was run with errors.	172.16.0.5
Error	SMTP 465	Couldn't connect to server	SMTP.GMAIL.COM
Error	SERVICE...	Invalid input parameters.	NAS

Netzwerkzuordnung

In der Netzwerkzuordnung können alle Elemente Ihres Überwachungsprojekts und deren Verbindungen grafisch dargestellt werden. Der Status beliebiger Sensoren wird automatisch angezeigt, so dass die Geräte von einer umfassenden Übersicht aus überwacht werden können.



Preis und Konditionen

Lizenzen für Network Olympus Monitoring gibt es ab 290,00 USD. Dies beinhaltet kostenlosen Support und die Möglichkeit, die Lizenz jedes Jahr zu einem Bruchteil der ursprünglichen Kosten zu erneuern. Eine völlig kostenlose Version ist ebenfalls verfügbar.

Lesen Sie mehr auf dieser Seite:

<https://www.network-olympus.com/de/store/>

Firma

Softinventive Lab wurde im Jahr 2006 von einer Gruppe junger Enthusiasten gegründet, die einen Weg suchten, Ihre Fähigkeiten und Kenntnisse anzuwenden, einen Platz in der Sonne zu finden und Ihre Ansichten zum Ausdruck zu bringen. Die Zeit verging wie im Flug und einfache Wünsche wurden zur Leidenschaft.

Adresse:

651 Holiday Drive, Foster Plaza 5, Suite 300, Pittsburgh, PA 15220, United States.

Telefonnummern:

Vereinigte Staaten: +1 206 262 7566

Großbritannien: +44 20 7193 4266