

► docufied® for Diamant® /2    ► docufied® for Diamant® /3

bietet eine standardisierte Schnittstelle zwischen dem Dokumentenmanagement- und Archivierungssystem ELO® (ELO Digital Office GmbH) und dem Rechnungswesen Diamant® (Diamant Software GmbH & Co. KG). Sparen Sie Zeit und Kosten auf dem Weg zur weitgehend papierlosen Buchhaltung.

- Archivieren Sie digitalisierte Originalbelege zusammen mit den Buchhaltungsdaten. Die raumfüllende und kostenintensive Aufbewahrung von z.B. Ein- und Ausgangsrechnungen kann ebenso entfallen, wie der Druck von Auszifferungsnachweisen, Ausgleichslisten und Buchungsjournalen.
- Verzichten Sie auf die Ablage von Belegen in Heftordnern - vernichten Sie die Originalbelege im Rahmen einer revisionssicheren Archivierung unter Beachtung von GoBS und GDPdU.
- Verzichten Sie auf das zeitintensive Drucken von Journalen, Konten und Nachweisen. Nutzen Sie stattdessen die elektronische Archivierung mit dem Vorteil der schnellen und einfachen Recherche am Bildschirm.
- Stellen Sie Belege zeitgleich an unterschiedlichen Orten für eine schnelle Information zur Verfügung – direkt aus der vertrauten Applikation oder auch per ELO® Internet-Gateway.

### Leistungsmerkmale

- Die Anzeige des digitalisierten Belegs zur Buchung ist direkt aus Diamant® aufrufbar: Die eindeutige Verknüpfung zwischen Buchung und Beleg im Archiv ist über eine eindeutige "interne Buchungsnummer" (z. B. auch Barcodeerkennung) gewährleistet.

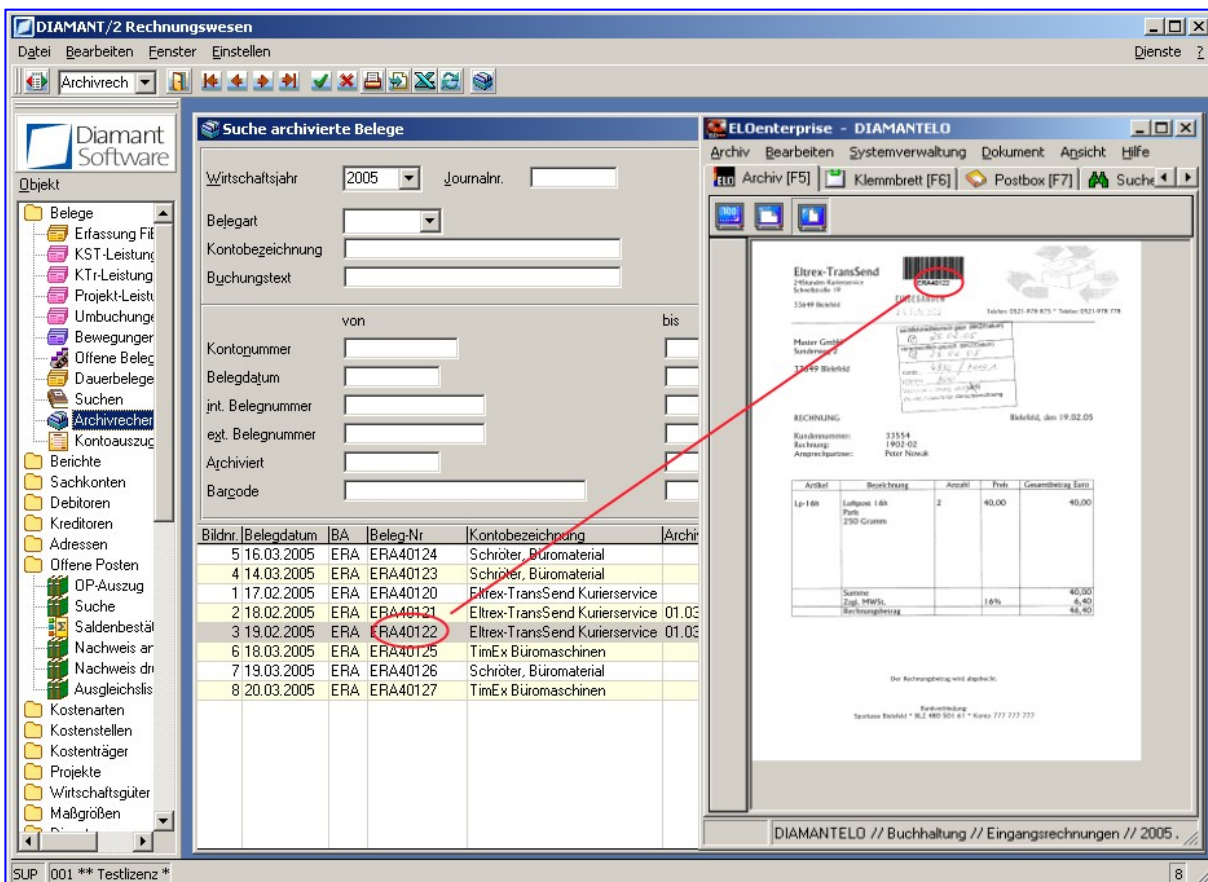
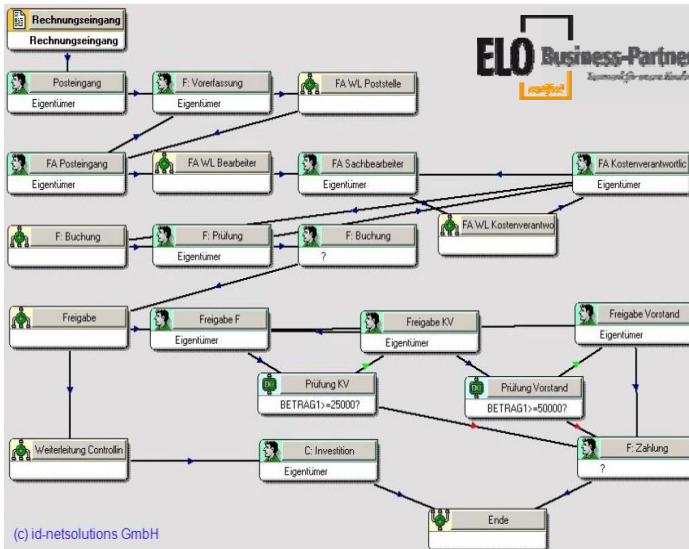


Abb. 1 Beleganzeige in ELO® enterprise nach Aufruf aus Diamant® /2

► **Prozessunterstützung bei der Belegverarbeitung**

Wahlweise frühes oder spätes Scannen: digitale Eingangsbelege direkt ab Posteingang oder erst nach (Vor-)Erfassung in der Buchhaltung. Die automatisierte Weiterverarbeitung kann direkt nach dem Scannvorgang beginnen. Die Lösung ist ausbaufähig bis hin zur automatisierten Belegerkennung/-verarbeitung mit dem Zusatzmodul ELO®DocXtractor.

► **Prozessunterstützung bei der Prüfung und Freigabe von Eingangsrechnungen**



(c) id-netsolutions GmbH  
Abb. 2 ELO®Workflow (Beispiel)

Im Unternehmen vordefinierte Arbeitsschritte klären Zuständigkeiten, Vertretungsregelungen und Entscheidungsbefugnisse. Eine Ablauf- und Terminüberwachung schafft verbesserte Kontrollmöglichkeiten, u. a. zur Einhaltung von Zahlungsfristen. Die Definition von Kriterien für ein Betragslimit über das entschieden werden darf oder die dynamische Zuweisung der zu prüfenden Dokumente anhand der Kostenstelle(n) an den (die) jeweiligen Verantwortlichen ist möglich.

Das Modul ELO®Workflow (mit integriertem Workflow-Designer) ist bereits im Standardlieferungsumfang (ab ELO®professional) enthalten.

► **Prozessunterstützung bei der Ablage von Belegen**

Die digitalisierten Dokumente werden automatisch mit Indexdaten aus Diamant® verknüpft. Ablagestrukturen im Archiv werden anhand dieser Daten und der unternehmensspezifischen Vorgaben automatisch erzeugt. Ein Serverdienst stellt das automatische Update der Indexdaten und des Archivzieles sicher.

**Systemvoraussetzungen**

- Diamant®/2 (inkl. Archivmodul) oder Diamant®/3 (inkl. Archivmodul)
- ELO®professional ab Version 6.x oder ELO®enterprise
- ELO®DocXtractor (optional)
- Server mit Windows-Betriebssystem (ab Windows Server 2000)
- Unterstützte Datenbanken: MS-SQL Server 2000/2005 (Oracle auf Anfrage)

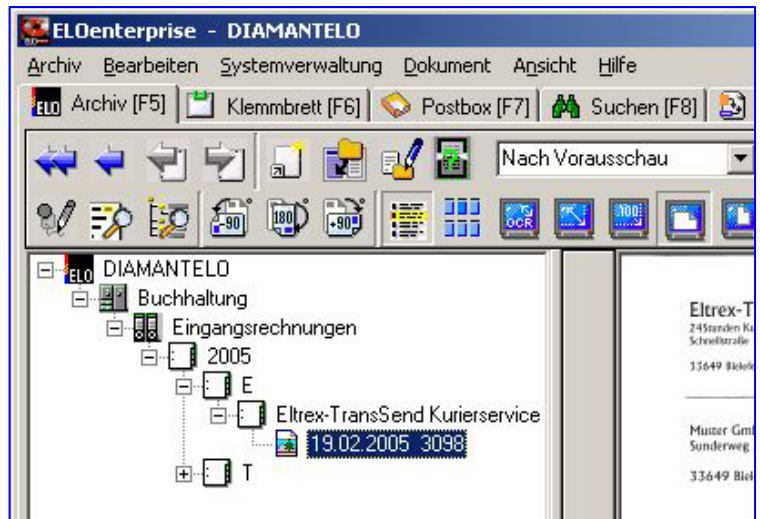


Abb. 3 Mögliche ELO®-Archivstruktur mit Daten aus Diamant®/2

**Weitere Informationen zu ►docufied◀® for Diamant® erhalten Sie bei:**

id-netsolutions GmbH  
Segeberger Str. 9-13 a  
23863 Kayhude  
[kontakt@id-netsolutions.de](mailto:kontakt@id-netsolutions.de)  
[www.id-netsolutions.de](http://www.id-netsolutions.de)

