



▶ docufied® ◀ for CAWIN

Zeitersparnis durch modernes Informationsmanagement

Mit der Schnittstelle ▶ docufied® ◀ for CAWIN ist es möglich, sämtliche Unterlagen zu einem Beratungsvorgang in ELO zu archivieren. Damit besitzen Sie jederzeit, mit den vielfältigen Such- und Ablagefunktionen von ELO, einen genauen Überblick über Ihre Unterlagen. Nutzen Sie mit dieser Schnittstelle neue Möglichkeiten für noch mehr Übersicht im Alltag der Schuldner- und Insolvenzberatung.

- ▶ nur noch wenige Originaldokumente im Haus, dank digitalisierter Unterlagen
- ▶ komplette Übersicht über alle Dokumente eines Beratungsvorganges
- ▶ Wiedervorlage optimiert und Fristwahrung gesichert
- ▶ sehr schnelle Antwortzeiten bei Rückfragen
- ▶ vertrautes Ablagesystem: Schrank-Ordner-Register
- ▶ das vorhandene ELO kann selbstverständlich auch für weitere Aufgaben genutzt werden: Aktenplan, Infothek, Personalakte, Qualitätsmanagement, ...

Einfache Konfiguration

Durch die vielen möglichen Konfigurationseinstellungen können Sie die Schnittstelle genau auf Ihre Bedürfnisse abstimmen. Dadurch wird eine optimale Integration in die Organisation und Prozessabläufe Ihrer Schuldner- und Insolvenzberatung gewährleistet.

▶ docufied® ◀ for CAWIN wurde im Auftrag und in aktiver Zusammenarbeit mit dem AWO Kreisverband Hildesheim-Alfeld (Leine) e.V. bedarfs- und praxisorientiert entwickelt.

Automatisierung der Archivierung

Durch die Möglichkeiten der automatisierten Archivierung von Dokumenten ergibt sich eine erhebliche Zeitersparnis innerhalb der Büroorganisation. Diesen Gewinn können Sie zielgerichtet für Ihre eigentliche Beratungstätigkeit einsetzen. Konzentrieren Sie sich auf Ihre soziale Aufgabe und automatisieren Sie Ihre Büroorganisation an den Stellen, die automatisiert werden können.

Dokumentation und Archivierung

Mit ELO besitzen Sie eine umfassende Lösung für die Archivierung von Dokumenten. Nutzen Sie dieses Potenzial auch für die Archivierung Ihrer elektronischen Korrespondenz. Mit ▶ docufied® ◀ for Tobit® Software™ oder der bereits in ELO integrierten MS-Outlook-Anbindung werden Emails (Fax) genauso sicher abgelegt, wie die gescannten und mit ▶ docufied® ◀ for CAWIN dem Beratungsvorgang zugeordneten Unterlagen.

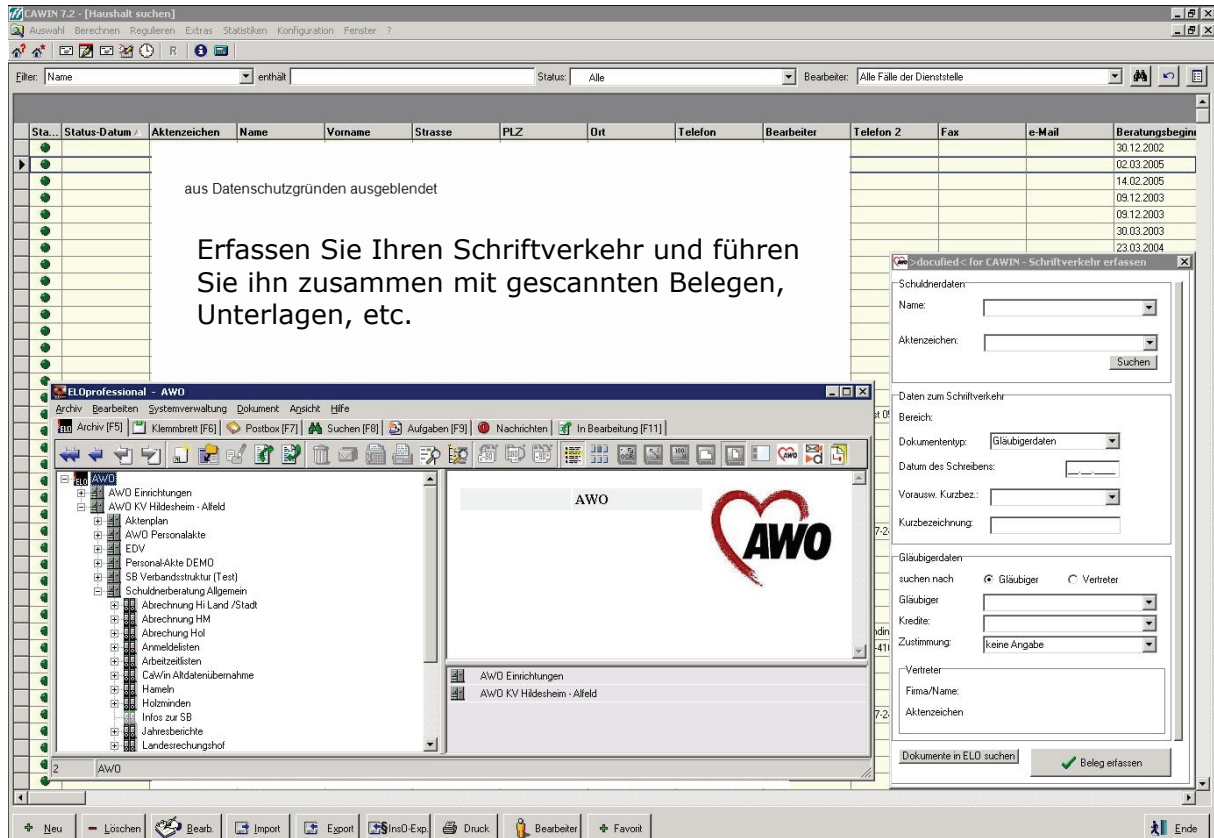
Sie arbeiten so mit einer Gesamtlösung, in der Sie nicht nur die archivierten Dokumente zu einem Vorgang in ELO sehen, auch sämtliche Korrespondenzen sind sofort verfügbar. Die kostbare Zeit, die normalerweise täglich durch die Suche nach den benötigten Informationen verloren geht, wird durch die Zusammenführung in der auch von extern aufrufbaren (via Terminalserver) "Informationszentrale" ELO eingespart.

▶ docufied® ◀ for CAWIN – jetzt neu ab Version 2.0

- ▶ Integration von ▶ docufied® ◀ simpleMail zum Mailversand direkt aus ELO (mit eingebauter ZIP-Option)
- ▶ Wiedervorlagetermine aus ELO in den Tobit David Kalender (nur in Verbindung mit ▶ docufied® ◀ for Tobit® Software™) oder MS-Outlook zu übergeben

Informationen

kontakt@id-netsolutions.de



► docufied® ◀ for CAWIN (Ausschnitt) im Zusammenspiel mit CAWIN und ELO®

Die Abbildung zeigt neben der typischen CAWIN-Oberfläche einen Blick auf das ELO-Archiv mit den eingerichteten Schränken und Ordnern. Die Erfassungsmaske "Schriftverkehr" erlaubt die automatische Ablage eines eingescannten Dokumentes. Nach Schuldner-/Gläubigerdaten kann ebenso gesucht werden, wie nach bereits vorhandenen Dokumenten, die mit den erfassten Kriterien übereinstimmen.

Installationsvoraussetzungen:

ELOoffice ab 6.0 oder ELOprofessional *) ab 5.0 oder ELOenterprise *)
*) zusätzlich MS-Active Directory und MS-SQL Datenbank

optional, zur Anbindung von Email, SMS und Telefax: ► docufied® ◀ for Tobit® Software™

CAWIN (empfohlen ab Version 7.x)

Beratung und Verkauf:

id-netsolutions GmbH
Ulrich Schmidt
Segeberger Straße 9-13a
23863 Kayhude

fon +49 40 64 50 40-0
fax +49 40 64 50 40-999
mail u.schmidt@id-netsolutions.de
web www.id-netsolutions.de (Hersteller)

Partnerseiten:



AWO Kreisverband
Hildesheim-Alfeld (Leine) e.V.
www.awo-hi.de



ELO Digital Office GmbH
www.elo.com