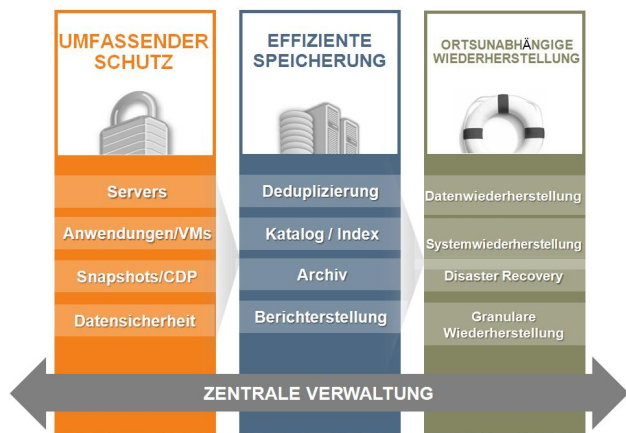


Symantec NetBackup™ 7

Die Symantec NetBackup-Plattform: Professioneller Schutz für Ihr Unternehmen

Überblick

Die Symantec NetBackup-Plattform vereinfacht den Schutz der Unternehmensdaten durch automatisierte fortschrittliche Technologien und standardisierte Abläufe über Anwendungen, Plattformen und virtuelle Umgebungen hinweg. Dies bedeutet umfassenden Schutz, effiziente Datensicherung, ortsunabhängige Wiederherstellung und zentrale Verwaltung auch bei heterogenen Betriebssystemen und verschiedenen Arten von Speicherhardware, z. B. Band und Festplatte. Die integrierten Deduplizierungs- und Replizierungsfunktionen sowie die zum Patent angemeldete VM-Sicherung unterstützen Kunden dabei, die Speicher- und Infrastrukturnutzung zu verbessern und die Wiederherstellungsdauer zu verkürzen. Die Konsole bietet die Überwachung mehrerer Standorte, Analysen sowie Berichterstellung und ermöglicht es Kunden, die Abläufe und das Risikomanagement zu standardisieren. Symantec NetBackup lässt sich einfach skalieren, um selbst große UNIX®, Windows®- und Linux®-Umgebungen zu sichern, und wird aus diesem Grund von Unternehmen auf der ganzen Welt genutzt.



Die NetBackup-Plattform besteht aus folgenden Symantec-Produkten: NetBackup, NetBackup RealTime, OpsCenter Analytics und Enterprise Vault™.

Wichtige Produktmerkmale

- **Sicherung von Daten in heterogenen Umgebungen** – Datensicherung über heterogene Betriebssysteme, Anwendungen, Hypervisoren und Festplatten-/Bandarchitekturen hinweg
- **Zentralisierte Verwaltung** – Steigerung der Effizienz durch zentrale Verwaltung aller Datensicherungstechnologien und mehrerer NetBackup-Server und Domänen
- **Deduplizierung von Quell- und Zieldaten** – Einfach zu verwaltende Deduplizierung von jedem beliebigen Ort aus, an entfernten Standorten oder im Rechenzentrum
- **Integration in Speicheranwendungen** – Zentrale Verwaltung der Deduplizierungs- und Replizierungsfunktionen durch die NetBackup OpenStorage-API
- **Umfassende und einfache VM-Sicherung** – Mehrfach ausgezeichnete Backup- und Wiederherstellungslösung für VMware und Microsoft® Hyper-V-Umgebungen
- **Schnelle, granulare Wiederherstellung von Daten aus Anwendungen und Hypervisoren** – Schnelle Wiederherstellung von Dateien, E-Mails und anderen granularen Objekten aus Microsoft Exchange, SharePoint®, Active Directory® und Hypervisoren wie VMware und Hyper-V
- **Hohe Skalierbarkeit** – Vorteil einer flexiblen, dreistufigen Architektur, die nach Bedarf auch für expandierende Rechenzentren skalierbar ist
- **Effektives Disaster Recovery** – Automatisiertes und voll integriertes NetBackup Bare Metal Restore™, integrierte Replizierung und standortferne Bandverwaltung
- **Professionelle Datensicherheit** – Flexible Verschlüsselungstechnologien für maximale

Datensicherheit während des Transfers und auf den Medien

Umfassender Schutz

Schutz für Clients

NetBackup beinhaltet eine umfassende und doch einfache Auswahl an innovativen Clients und Agenten zur Optimierung der Systemleistung und Effizienz der Backup- und Wiederherstellungsumgebung. Diese Clients bieten hohe Leistung, Online-Backup und die Wiederherstellung von geschäftskritischen Datenbanken und Anwendungen. Sie ermöglichen außerdem Backup- und Wiederherstellungsvorgänge über Speichernetzwerke und sorgen für mehr Datensicherheit und eine komplette Wiederherstellung auf Systemebene. Unternehmen können alle Backup- und Wiederherstellungsvorgänge von einer intuitiven grafischen Benutzeroberfläche aus zentral durchführen. So können die Richtlinien für Datensicherung im gesamten Unternehmen und unabhängig von der Anzahl und dem Typ der eingesetzten Clients konsistent eingerichtet werden.

Anwendungssicherung

Unternehmen benötigen eine mehrstufige Sicherungsstrategie, um zu gewährleisten, dass geschäftskritische Anwendungen weder zu viel noch zu wenig Schutz erhalten. Die NetBackup-Plattform bietet verschiedene Technologien für den Aufbau einer zuverlässigen und kostengünstigen mehrstufigen Sicherungsstrategie. Merkmale umfassen:

- **Anwendungs- und Datenbankagenten¹** – Zur Sicherung geschäftskritischer Anwendungen und Datenbanken bietet NetBackup anwendungsorientierte Agenten, die Hot-/Online-Backup und eine assistentengestützte Konfiguration ermöglichen und anwendungsspezifische Tools wie Oracle® Recovery Manager (RMAN) unterstützen.

- **Snapshot-Integration** – Um den Schutz weiter zu verbessern, lässt sich NetBackup mit einer Reihe von Disk Array- und softwarebasierten Snapshot-Methoden wie Off-Host-Backup und Instant Recovery integrieren. Der größte Vorteil von NetBackup liegt darin, dass Snapshots in derselben NetBackup-Richtlinie, im selben Katalog und von derselben Zeitplanungsoberfläche aus verwaltet werden wie Bänder oder sonstige Arten von Streaming-Backups.

Kontinuierliche Datensicherung und Datenreplizierung –

Für noch besseren Schutz lässt sich NetBackup mit NetBackup RealTime² integrieren und Continuous Data Protection (CDP) sowie IP-basierte Live-Replizierung durchführen. Dadurch können die Wiederherstellungspunktvorgaben (RPO) und Wiederherstellungszeitvorgaben (RTO) sowohl für lokale Sicherung als auch standortferne Wiederherstellung deutlich reduziert werden.

Datensicherheit

NetBackup bietet flexible Datensicherheitstechnologien wie Zugangs- und Autorisierungskontrollen oder Festplatten- und Bandverschlüsselungsmethoden. Merkmale umfassen:

- Verschlüsselung der Daten an der Quelle/auf dem Client für höchste Sicherheit während des Transfers und auf den Medien.
- Mehr Flexibilität für Backup auf Band und Einsatz des NetBackup-Medienservers durch die Media Server Encryption-Option, so dass die Clientleistung nicht beeinträchtigt wird.
- Zentralisierter und integrierter Schlüsselverwaltungsdienst (KMS) für verschlüsselte Bandlaufwerke.

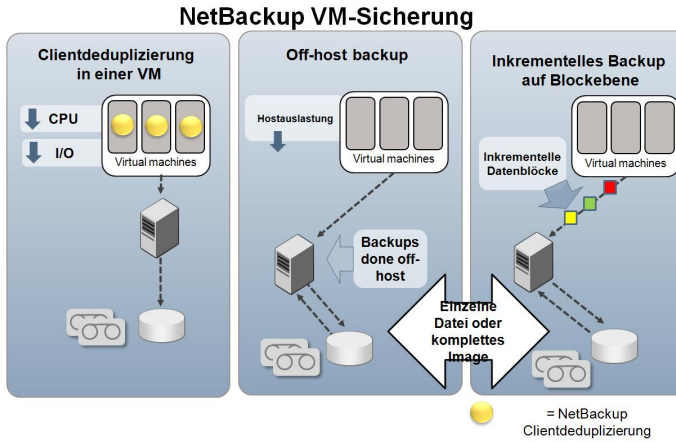
Umfassende und einfache VM-Sicherung

Die Virtualisierung bedeutet für die Rechenzentren nicht nur neue Möglichkeiten, sondern auch neue

1. Weitere Informationen zu den NetBackup-Optionen finden Sie im entsprechenden Datenblatt.

2. Weitere Informationen zu NetBackup RealTime 7 finden Sie im entsprechenden Datenblatt.

Herausforderungen, wie beispielsweise verlangsamtes Backup und Wiederherstellung, höherer Speicherbedarf und eine weitere Technologie, die erlernt und verwaltet werden muss.



NetBackup 7 stellt einfache und professionelle Datensicherung für virtuelle Umgebungen bereit. Die Grundlage bildet der erfolgreiche Vorgänger NetBackup 6.5, der für seine VMware-Unterstützung bereits mehrfach ausgezeichnet wurde. Zentralisiertes Backup (sowohl Microsoft Hyper-V als auch VMware) vereinfacht die VM-Sicherung. Dabei wird durch Hypervisor-Integration (z. B. vStorage API), Deduplizierung und inkrementelle Technologien das Backup beschleunigt und die effiziente Wiederherstellung einzelner Dateien ermöglicht.

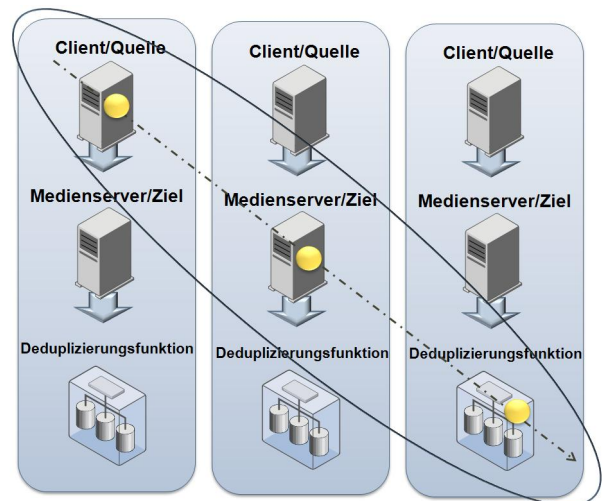
Feature	Benefit
Backup auf Image-Ebene und sofortige Wiederherstellung auf Dateiebene	Ein einziges effizientes Backup, sehr gut für Disaster Recovery, während gleichzeitig die Möglichkeit erhalten bleibt, Elemente wie eine einzelne PowerPoint-Datei oder ein Word-Dokument aufzufinden und wiederherzustellen
Unterstützung von inkrementellem und Off-Host-Backup für VMware und Hyper-V	Weniger Daten werden über das Netz versendet, Backups sind erfolgreicher und schneller und erfordern weniger Speicherressource. Dadurch wird die Effizienz insgesamt gesteigert
Sofortige Wiederherstellung auf Dateiebene aus inkrementellen Backups oder Backups auf Blockebene von VMware vSphere	Automatischer Zugriff auf einzelne Dateien, ohne vorher die .vdmk-Imagedatei neu zu bilden und zu laden; ermöglicht schnelle und zielgerichtete Wiederherstellung
Ressourcen-schonende Backups auch über den NetBackup Deduplizierungs-Client verfügbar	Noch weniger Speicherplatzbedarf, kürzere Backup-Dauer und Schonung der Speicherressourcen durch Deduplizierung des VM-Image

Tabelle 1. Funktionen und Vorteile von NetBackup Virtual Machine Protection

Effiziente Sicherung

Ortsunabhängige Deduplizierung

NetBackup unterstützt die ortsunabhängige Deduplizierung für entfernte Standorte oder Rechenzentren und eignet sich ideal für die Sicherung virtueller Umgebungen.



NetBackup- Clientdeduplizierung

Je näher an der Quelle die redundanten Daten entfernt werden, desto wirksamer ist die Deduplizierung. NetBackup 7 enthält eine direkt integrierte Client-Deduplizierungsfunktion und ermöglicht damit schnelles, sicheres und effizientes Backup und Wiederherstellung. Bei der Clientdeduplizierung werden redundante Daten an der Quelle entfernt und damit der Bedarf an CPU-, E/A- und Speicherkapazität gegenüber einem herkömmlichen Backup deutlich reduziert, so dass mehr Clientressourcen für Produktionsdienste zur Verfügung stehen. Durch Clientdeduplizierung können Backups um das Zehnfache beschleunigt werden. Merkmale umfassen:

- **Direkt in NetBackup integrierte native Deduplizierungsfunktion** – Die Clientdeduplizierungsfunktion ist direkt in NetBackup integriert, so dass keine separate Appliance erforderlich ist.
- **Anwendungssupport** – Clientdeduplizierung eignet sich besonders für Standarddaten (Dateien), lässt sich aber auch für Anwendungen und Datenbanken einsetzen, die von NetBackup unterstützt werden.
- **Kompatibilität mit NetBackup PureDisk** – NetBackup-Clients können deduplizierte Daten und den Deduplizierungspool eines NetBackup-Medienservers oder einen NetBackup PureDisk-Speicherpool sichern.
- **VM-Sicherung** – Durch den Einsatz von NetBackup in einer Gast-VM wird die gesamte virtuelle Infrastruktur weniger durch das Backup belastet, da die Daten an der Quelle dedupliziert werden und somit nur die einfache Ausführung der Daten und die Änderungen über das Netz zu übermitteln sind.

NetBackup-Medienserver-Deduplizierung

NetBackup verfügt über eine direkt in den Medienserver integrierte Zieldeduplizierung und kann so mit den vorhandenen Festplatten genutzt werden. Die Einrichtung ist so einfach wie ein Mausklick. Der NetBackup-

Medienserver unterstützt Inline-Deduplizierung, indem er die Datenströme ohne zusätzliche Staging-Festplatten laufend verarbeitet und so die Speicherkapazitäten optimal nutzt. Die Speicherlebenszyklus-Richtlinien von NetBackup bieten Unternehmen die Option, nachträgliche Deduplizierung zu implementieren. Merkmale umfassen:

- **Schnellere Backups** – Bei der Zieldeduplizierung in NetBackup werden vor der Sicherung auf Festplatte die redundanten Daten inline entfernt. So werden deutlich weniger Daten bewegt und eine viel kleinere Datenmenge wird tatsächlich am Zielort gespeichert.
- **Senkung der Speicherkosten** – Mit NetBackup können Unternehmen handelsübliche Festplatten und Server verwenden und so eine kostengünstigere und flexible Lösung realisieren.
- **Reduzierung des Speicherbedarfs** – NetBackup ermöglicht eine 20-fache Reduzierung des Gesamtspeicherbedarfs gegenüber herkömmlichen bandbasierten Lösungen.
- **Schnellere Wiederherstellung** – Durch die Deduplizierung können Unternehmen mehr Versionen der Daten lokal oder online halten und brauchen sie nicht mehr einzeln von Band wiederherzustellen.

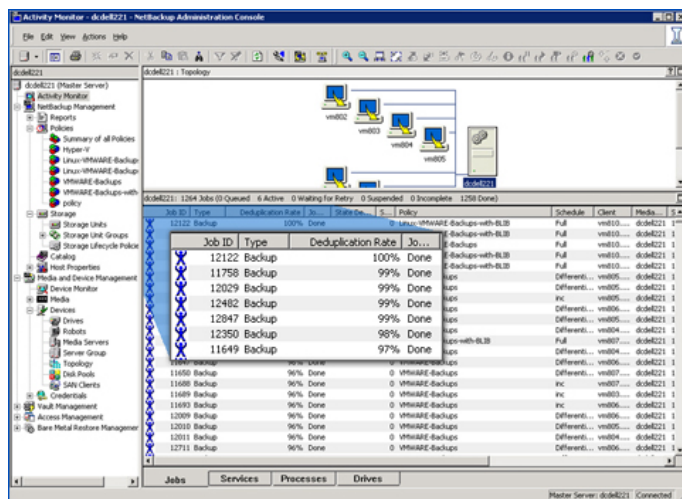


Figure 4. NetBackup allows for easy monitoring of backup job deduplication ratios and status.

Integration in Deduplizierungsanwendungen über NetBackup OpenStorage³

Viele Deduplizierungsanwendungen sind im Wesentlichen virtuelle Bandbibliotheken, basierend auf Festplattentechnologie, jedoch mit Bandemulation. Mit der NetBackup OpenStorage-API dagegen kann NetBackup die Festplatte als Festplatte behandeln. Das gesamte Konzept der Bandemulation ist damit nicht mehr erforderlich, da die Benutzer ihre Speicheranwendungen mit OpenStorage besser nutzen können und ihnen eine Reihe leistungsstarker Funktionen wie Deduplizierung, virtuelle synthetische Sicherung und direkte Bandsicherung zur Verfügung steht.

Schnelleres Backup und Wiederherstellung durch Archivierung

Ein ebenso wichtiger Aspekt ist auch die Reduzierung der Datenmenge im Primärspeicher. Auch hier greift die Strategie von Symantec, die Deduplizierung so nah an der Quelle wie möglich durchzuführen. Die Reduzierung der Primärdaten an der Quelle übernimmt Enterprise Vault, eine führende Lösung für Archivierung und E-Discovery.

Durch die Kombination der Datensicherungs- und Archivierungsfunktion wird das herkömmliche Backup- und Wiederherstellungsmodell erweitert. NetBackup und Enterprise Vault integrieren die automatische, richtlinienbasierte Migration archivierter Daten von Festplatte (verwaltet mit Enterprise Vault) auf Band oder andere von NetBackup verwaltete Medien. Zur Sicherung der Enterprise Vault-Umgebung verfügt NetBackup über einen Agenten, der ihre verschiedenen Server und Komponenten automatisch erkennt.

Ortsunabhängige Wiederherstellung

NetBackup stellt verschiedenste Technologien bereit, die mit minimalem Datenverlust eine schnelle oder auch sofortige Datenwiederherstellung von jedem Ort aus ermöglichen.

Bare Metal Restore (BMR)

Bare Metal Restore ist ohne Aufpreis bereits integriert und stellt alle Dateien und Dienste bereit, die für die Durchführung einer Systemwiederherstellung erforderlich sind. Ebenfalls enthalten sind Funktionen für datenträgerlose Netzwerkstarts, temporäre Betriebssysteminstallationen sowie für die Festplattenkonfiguration. Diese Funktion ermöglicht es, die Systemwiederherstellung auf jeder beliebigen Plattform innerhalb von etwa 15 Minuten durchzuführen.

Effektives Disaster Recovery

Die NetBackup-Plattform bietet eine Vielzahl von Möglichkeiten, Daten im Falle eines Rechenzentrumsausfalls durch Umwelt- oder andere Faktoren an einem Disaster Recovery-Standort außerhalb des Rechenzentrums zu sichern.

- **Standortferne Bandmedienverwaltung⁴** – Die NetBackup Vault-Option automatisiert und überwacht die Verlagerung von Bandmedien an einen Disaster Recovery-Standort außerhalb des Rechenzentrums.
- **Replizierung deduplizierter Daten** – Mit NetBackup können Daten über das WAN elektronisch und sicher repliziert und zentral über die NetBackup-Oberfläche verwaltet werden. Bandbreite und Backend-Speicher werden so optimiert, dass nur Daten in einfacher Ausführung repliziert werden. Für die langfristige Sicherung können die Daten auf ein Bandgerät am DR-Standort verlagert werden.
- **Live-Replizierung auf Blockebene** – NetBackup RealTime ⁷ führt mit NetBackup asynchrone oder synchrone Live-Replizierungen auf Blockebene durch. Diese kostenlose Funktion dient zur Sicherung des NetBackup-Katalogs.

³. Weitere Informationen zu den NetBackup-Optionen finden Sie im entsprechenden Datenblatt.

⁴. Weitere Informationen zu den NetBackup-Optionen finden Sie im entsprechenden Datenblatt.

⁵. Weitere Informationen zu NetBackup RealTime 7 finden Sie im entsprechenden Datenblatt.

Granulare Wiederherstellungstechnologie

Die zum Patent angemeldete Granular Recovery Technology von NetBackup unterstützt die schnelle Wiederherstellung von Dateien, E-Mails und anderen granularen Objekten aus Umgebungen wie Microsoft Exchange, Active Directory, SharePoint, VMware und Hyper-V. Das Image wird nur einmal gesichert und einmal gespeichert und unterstützt trotzdem zwei Arten der Wiederherstellung – das vollständige Image (Disaster Recovery) oder eine granulare Datei.

Zentrale Verwaltung

Das Symantec OpsCenter bildet eine zentrale Konsole zur Betriebsüberwachung und Berichterstellung, um die Transparenz und Kontrolle in einer heterogenen Datensicherungsumgebung zu gewährleisten. Merkmale umfassen:

- **Angepasste Warnmeldungen und Echtzeitüberwachung** – Fehlerverwaltung mit benutzerfreundlichen Sortier- und Filterfunktionen für verbesserte Problembekämpfung, Zuweisung von Arbeitsprioritäten und Kontrolle der Sicherungsumgebung
- **Domänenübergreifende Überwachung und Verwaltung** – Verknüpfung mehrerer NetBackup-Domains zur einfacheren Verwaltung und Kontrolle
- **Berichte per Mausklick** – Schnelle Feststellung von Bandlaufwerksauslastung, Erfolgsraten und ungesicherten Umgebungen in NetBackup, Symantec Backup Exec, NetBackup PureDisk und Enterprise Vault

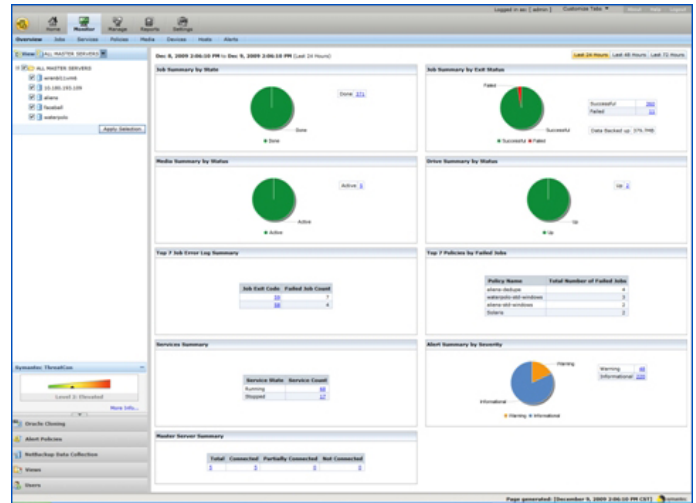


Figure 5. OpsCenter provides an intuitive Web interface for centralized operational management and reporting.

Fortschrittliche Berichterstellung im geschäftlichen Kontext mit OpsCenter Analytics⁶

Das Upgrade von OpsCenter auf OpsCenter Analytics lässt sich problemlos mit einem Lizenzschlüssel durchführen. OpsCenter Analytics bietet eine fortschrittliche und integrierte Berichterstellungsfunktion im geschäftlichen Kontext, mit der Berichte innerhalb einer heterogenen Umgebung spezifisch für einen Geschäftsbereich, ein geografisches Gebiet oder eine Anwendung erstellt werden können. Merkmale umfassen:

- **Berichterstellung auch für Anwendungen anderer Anbieter** – Zentrale, standardmäßige Berichterstellung sowohl für Symantec-Anwendungen als auch Backup-Anwendungen anderer Anbieter, z. B. EMC NetWorker und IBM Tivoli Storage Manager
- **Langzeit-Datenaufbewahrung zur Erstellung von Trends und Analysen** – Bessere Prognostizierbarkeit der Speicherkapazität für Sicherungen und E-Mail-Archive durch Protokollierung der Wachstumsraten über einen längeren Zeitraum sowie Deduplizierung im Voraus/nachträglich für einfachere ROI-Verfolgung

6. Weitere Informationen zu OpsCenter Analytics finden Sie im entsprechenden Datenblatt.

- **Einhaltung von Servicequalität, Kostenanalyse und Rückverrechnung** – Berichterstellung auf Grundlage von Schwellwerten sichert richtliniengemäße Servicequalität und ermöglicht Kostenkonsolidierung und -zuweisung für alle Backup- und Archivierungsdienste mithilfe von Preismodellen entsprechend den Geschäftsanforderungen

Flexibles Implementierungsangebot für Umgebungen jeder Größenordnung und Komplexität

NetBackup wird in drei Ausgaben angeboten, um kleinere, mittlere und große Unternehmen zu unterstützen (siehe Tabelle 2).⁷

Edition	Zielmarkt	Architektur	Anzahl unterstützter Clients	Verfügbare Agenten und Optionen	Als Paket
NetBackup Enterprise Server	Unternehmen bis große Unternehmen	3-stufig (Client, Medien-server, Master-server)	Unbegrenzt	All	No
NetBackup Server	Mittelgroße und große Unternehmen	2-stufig (Client, Medien-server)	Unbegrenzt	Alle mit Ausnahme von Shared Storage Option und Enterprise Client	No
NetBackup Starter Pack	SMB	2-stufig (Client, Medien-server)	5, 20, or 40	Alle mit Ausnahme von Shared Storage Option und Enterprise Client	Ja, beinhaltet Server, Clients, Bandlaufwerk und Datenbank-agent(en)

Tabelle 2. Vergleich der NetBackup Editionen

Weitere Funktionen und Vorteile von NetBackup Leistung

- **Synthetische Backups** – Ermöglichen schnelle Client Wiederherstellung von einem einzelnen Backup-Image

und reduzieren die Belastung des Anwendungshosts und den Bedarf an Netzwerkbandbreite.

- **Fortschrittliches Disk Staging** – Ermöglicht schnellere Backups und Wiederherstellungen, da keine Leistungseinbußen der Bandgeräte auftreten und Backup-Images ohne Multiplexing für schnellere Wiederherstellung genutzt werden können.
- **Neustart ab Kontrollpunkt** – Ein fehlgeschlagenes Backup oder ein fehlgeschlagener Wiederherstellungsvorgang kann ab dem letzten Kontrollpunkt wiederaufgenommen werden.
- **Multiplex-Backup** – Schreibt mehrere Datenströme von einem oder mehreren Clients/Servern auf ein Bandlaufwerk, um die Systemleistung zu optimieren.
- **Inline-Copy** – Mit dieser Funktion können mehrere Backup-Images gleichzeitig erstellt werden, wobei sich jedes dieser Images durch einzigartige Aufbewahrungsattribute auszeichnet. Sie wird entweder gleichzeitig mit dem primären Backup oder nach seiner Beendigung ausgeführt.

Medienverwaltung

- **Automatische Bandlaufwerkskonfiguration** – Bandlaufwerke können durch automatische Generierung von Laufwerksnamen und automatische Konfiguration gewechselter Bandlaufwerke schneller konfiguriert werden.
- **Gemeinsame Nutzung von Medien** – Mehrere NetBackup-Medienserver können aktiv ein bestimmtes Band für Schreibzwecke gemeinsam nutzen.
- **Verschiedene Bandlaufwerke** – Es werden alle führenden Hersteller von Bandlaufwerken einschließlich Dell, Exabyte, HP®, IBM®, Overland Data, Qualstar, Quantum, Sony, Spectra Logic und Sun® StorageTek unterstützt.

⁷ NetBackup Enterprise Client oder von Enterprise Client unterstützte Funktionen wie arraybasierte Snapshots und VMware-Sicherung (vStorage API) sowie Microsoft Hyper-V werden von NetBackup Server nicht unterstützt.

**Agenten und Optionen für Datenbanken, Anwendungen,
Festplatten, Bänder und Disaster Recovery**

NetBackup-Agenten⁸

NetBackup-Agenten verbessern die Leistung geschäftskritischer Datenbanken und Anwendungen, z. B. IBM DB2, Informix, Lotus® Notes und Lotus Domino® Server, Microsoft Active Directory, Microsoft Exchange Server, Microsoft SharePoint® Portal Server und Microsoft Office SharePoint Server, Microsoft SQL Server, Oracle, SAP, Sybase und Symantec Enterprise Vault.

NetBackup-Optionen⁹

NetBackup-Optionen erweitern die Datensicherungsumgebungen um Zusatzfunktionen, z. B. Unterstützung von virtuellen Bandbibliotheken, Deduplizierung oder standortferne Bandmedienverwaltung.

More information

Besuchen Sie unsere Website

<http://symantec.de>

Um mit einem Produktspezialisten in Deutschland zu sprechen

Rufen Sie folgende Rufnummer an: +49 (0) 69 6641 0315

Um mit einem Produktspezialisten außerhalb Deutschlands zu sprechen

Die Adressen und Telefonnummern der Niederlassungen in den einzelnen Ländern finden Sie auf unserer Website.

Über Symantec

Symantec ist ein weltweit führender Anbieter für Sicherheits-, Speicher- und Systemverwaltungslösungen, die Privatkunden, Unternehmen und Institutionen bei der Sicherung und Verwaltung ihrer datengesteuerten Welt unterstützen. Unsere Software und Services bieten umfassenden und effizienten Schutz vor mehr Risiken an mehr Punkten als je zuvor, und vermitteln so Vertrauen,

unabhängig davon, wo Daten verwendet werden oder gespeichert sind.

Symantec Limited

Symantec Deutschland GmbH

Humboldtstr. 6

85609 Aschheim

Tel.: +49-89-94302-0

Fax +49-89-94302-950

www.symantec.de

⁸. Weitere Informationen zu den NetBackup-Clients und -Agenten finden Sie im entsprechenden Datenblatt.

⁹. Weitere Informationen zu den NetBackup-Optionen finden Sie im entsprechenden Datenblatt.