

Altiris™ Client Management Suite 7.1 von Symantec

Standardisierte Kontrolle für dezentrale, heterogene Clientumgebungen

Überblick

Die präzise und zuverlässige Verwaltung und Unterstützung der Clientinfrastruktur ist keine einfache Aufgabe. Täglich müssen IT-Administratoren Systeme bereitstellen oder migrieren, neue Software oder Patches verteilen, Supportprobleme beheben und vieles mehr. Noch schwieriger ist die Bewältigung dieser Aufgaben an verteilten Standorten mit eingeschränkter Bandbreite und begrenzten Ressourcen.

Ein berechenbares Maß an Service und Sicherheit lässt sich nur mit einer leistungsfähigen Verwaltungsinfrastruktur erreichen. Diese muss in der Lage sein, eine große Anzahl unterschiedlicher Geräte und Aufgaben über eine einzelne, integrierte Konsole unabhängig von Ihrem Standort zu verwalten.

Neues Maß an Berechenbarkeit

Mit Altiris™ Client Management Suite 7.1 von Symantec können Unternehmen Systeme mit höherer Effizienz auf einer größeren Anzahl von Plattformen (einschließlich Windows, Mac, Linux und virtuellen Desktopumgebungen) verwalten und absichern sowie darauf auftretende Probleme beheben. Dank vieler Funktionen zur Verwaltung des kompletten Lebenszyklus und einer integrierten Infrastruktur können Unternehmen die Kontrolle über ihre IT-Umgebung übernehmen und dauerhaft bewahren.

Messbare Einsparungen

Laut einer von Forrester® Consulting in Auftrag gegebenen Studie zu den Vorteilen der Implementierung von Altiris-Technologien erzielten Altiris-Kunden über einen Zeitraum von drei Jahren in einer Reihe von Schlüsselbereichen messbare Vorteile und Einsparungen in Höhe von 7,3 Millionen US-Dollar¹.

Zuverlässige Verwaltung von Änderungen

Unternehmen konnten zuverlässige und nachvollziehbare tägliche Geschäftsabläufe sicherstellen:

- Einsparungen bei den Arbeitskosten in Höhe von 1.050.000 US-Dollar bei der Patch-Verwaltung durch die effizientere Verteilung und Durchsetzung von Patch-Versionen.
- Einsparungen bei den Arbeitskosten in Höhe von 720.000 US-Dollar für die Vorbereitung und Migration auf Windows 7.
- Einsparungen bei den Arbeitskosten in Höhe von 648.000 US-Dollar bei der Bereitstellung von Anwendungen und Software.

Intelligente und schnellere Entscheidungen

Unternehmen vereinfachten administrative Entscheidungen und das Arbeitsumfeld für Benutzer mithilfe datengesteuerter Schlussfolgerungen in Echtzeit:

- Einsparungen bei den Arbeitskosten in Höhe von 161.280 US-Dollar bei Audits physischer Assets.
- Einsparungen durch die Vermeidung von Bußgeldern in Höhe von 1.200.000 US-Dollar bei Audits von Softwareanbietern.

Innovationsförderung

Unternehmen übernahmen neue Technologien und implementierten automatisierte Prozesse, ohne neue Tools, zusätzliche Mitarbeiter oder weitere Methoden:

- Einsparungen bei den Arbeitskosten in Höhe von 600.000 US-Dollar durch die integrierte Automatisierung oder Workflow-Funktionen von Symantec

Zuverlässige Verwaltung von Änderungen

Änderungen sind bei der Verwaltung von Clientsystemen ein ständiger Faktor. Dabei kann es sich um routinemäßige System-Updates oder den neuesten Hotfix handeln, um wichtige Patches schnell bereitzustellen. Doch unabhängig davon, welche Aufgabe IT-Administratoren ausführen

¹ The Total Economic Impact of Altiris™ IT Management Suite 7 from Symantec Multicompany Analysis, Forrester Consulting, Januar 2011

Datenblatt: Endgeräteverwaltung Altiris™ Client Management Suite 7.1 von Symantec

müssen: Sie benötigen Lösungen, die in möglichst kurzer Zeit nachvollziehbare Standards etablieren.

Konsistenz durch standardisierte Systeme

Die Ausarbeitung standardisierter Prozesse für die Systembereitstellung und -migration ist der schnellste Weg, um Serviceleistungen zu verbessern und Installationsprobleme zu reduzieren.

Die Bereitstellungs- und Migrationsfunktionen von Altiris Client Management Suite stellen die einheitliche Konfiguration einer großen Anzahl von Computern in Unternehmen sicher.

- Automatische Verteilung neuer Systeme und Aktualisierungszyklen für Technologien mithilfe automatisierter Image-Erstellung und Migration.
- Erfassen des Benutzerprofils eines Computers – Benutzerkonten, Desktop-, Netzwerk- und Anwendungseinstellungen, Dateien, Ordner und persönliche Daten – und Übertragen dieses Profils auf einen anderen Computer.
- Unterstützung aller Plug & Play-Treibertypen mithilfe von DeployAnywhere für hardwareunabhängige Image-Erstellung.
- Erstellen von Images mithilfe der branchenführenden Symantec Ghost™-Technologie.

Vereinfachte Compliance durch rationalisierte Softwareverwaltung

Unternehmen verwalten in der Regel Hunderte von Anwendungen. Für diese Anwendungen müssen davon

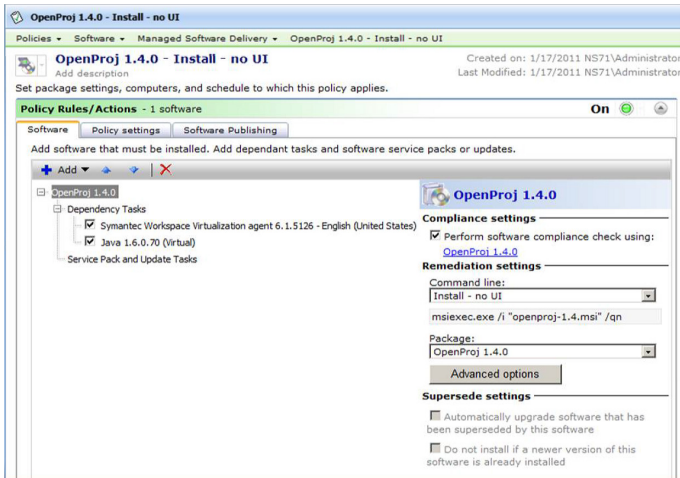
"Altiris Client Management Suite ist ein zentraler Bestandteil unserer Umgebung. Mithilfe der Suite stellen wir Unternehmen und Händlern standardisierte Images bereit. Damit konnten wir viel Zeit sparen und die Einheitlichkeit all unserer Laptops und Desktops sicherstellen."

Scott Clement
Manager of Systems Engineering
24 Hour Fitness

abhängige Anwendungen verwaltet, routinemäßige Updates durchgeführt und Bestandserfassungen als Vorbereitung auf Software-Audits bewältigt werden. Für viele Administratoren bedeutet dies, Tausende von beweglichen Bestandteilen sinnvoll zu erfassen, um die Kompatibilität und Compliance sicherzustellen. Die Softwareverwaltungsfunktionen von Altiris Client Management Suite ermöglichen Unternehmen eine intelligentere Vorgehensweise bei der Softwareverteilung, der Verwaltung der Softwarelizenzen sowie der Einhaltung von Richtlinien für die Softwareverwaltung.

- Erfassen aller Aspekte der Software an einer zentralen Stelle, einschließlich Bestand, Installationen, Nutzung und Abhängigkeiten.
- Schnelles Virtualisieren von Anwendungen mit integrierten Technologien für die Anwendungsvirtualisierung, einschließlich der Möglichkeit, mehrere unabhängige Instanzen von Java® Runtime Environment (JRE) und Windows® Internet Explorer® konfliktfrei auszuführen.
- Automatisierte Fehlerbehebung für den Fall, dass Software entfernt wurde oder nicht ordnungsgemäß installiert ist.
- Nutzen eines Softwarekatalogs mit mehr als 60.000 Definitionen für kommerzielle Softwareprodukte.

Datenblatt: Endgeräteverwaltung Altiris™ Client Management Suite 7.1 von Symantec



*Intelligente Verwaltung von Software mit
Abhängigkeitsaufgaben, Compliance-Prüfungen und
automatisierter Fehlerbehebung.*

Leistungsfähige Patch-Verwaltung zur Abwehr aktueller Bedrohungen

Clientsoftware, für die keine Patches installiert werden, ist laut SANS (SysAdmin, Audit, Network, Security) eines der größten Internetrisiken. Die Patch-Verwaltung wird immer komplizierter. Angreifer haben es nicht mehr nur auf das Betriebssystem abgesehen, sie nehmen auch auf Clients installierte Anwendungen wie Adobe® Reader® oder QuickTime® ins Visier. Altiris Client Management Suite verbessert die Sicherheit insgesamt, indem es eine leistungsfähige Patch-Verwaltung für mehrere Betriebssysteme und Anwendungen anderer Hersteller ermöglicht.

- Unterstützung für alle Microsoft®-Updates, Adobe-Anwendungen, Java Runtime, gängige Browser, Plug-Ins und mehr.
- Phasenweise Verteilungen, um das Risiko unbeabsichtigter Folgen der Automatisierung zu reduzieren.

Senken der Supportkosten durch integrierte Problembehebung

Eine effiziente Methode für die Verbesserung der Problembehebung beim ersten Kontakt (First Level

Resolution, FLR) sind Investitionen in Ferndiagnosetools. IT-Abteilungen können damit viele Probleme auf Systemen per Fernzugriff beheben, ohne dass Besuche vor Ort erforderlich sind. Altiris Client Management Suite bietet eine Reihe von Optionen, die IT-Administratoren und Supportmitarbeitern die geeigneten Tools für die Problembehebung an die Hand geben:

- Branchenführende pcAnywhere-Technologie für einen sicheren Zugriff auf Remote-Systeme und eine sichere Steuerung dieser Systeme.
- Ermöglichen der Out-of-Band-Verwaltung, um Clientsysteme per Remote-Zugriff zu reaktivieren und zu verwalten und gleichzeitig den Stromverbrauch zu senken.
- Zugreifen auf Echtzeitinformationen zu einem verwalteten Computer und Ausführen von administrativen Aufgaben wie das Zurücksetzen von Kennwörtern per Remote-Zugriff, ohne Benutzer bei der Arbeit zu stören.

Schnellere und intelligentere Entscheidungen

Unabhängig davon, ob es sich um eine routinemäßige Änderung, ein kurzfristiges Software-Audit oder eine tiefgreifende Technologieänderung handelt: Bei jeder dieser Aufgaben muss eine Reihe einfacher und komplexerer Faktoren berücksichtigt werden. Optimale Ergebnisse lassen sich daher nur durch eine bessere und intelligentere Entscheidungsfindung in allen Phasen des Prozesses erzielen. Mit den richtigen Informationen werden Entscheidungen fundiert und in einem Bruchteil der Zeit getroffen.

Kenntnis des Bestands und dessen Standort

Für viele Unternehmen besteht der erste Schritt bei ihren Asset-Management-Projekten aus einer manuellen Bestandsaufnahme. Die so gewonnenen Daten tragen sie dann in eine Tabelle für den Hardware- und Softwarebestand ein. Doch diese Daten veralten schnell, ihre Verwaltung ist mit einem beträchtlichen Arbeitsaufwand verbunden und möglicherweise werden dabei verborgene Systeme im Netzwerk übersehen. Mit Altiris Client Management Suite sind Sie von Anfang an auf dem richtigen Weg. Tools für die Netzwerkerkennung und Bestandsaufnahme bieten einen aktuellen Zugriff auf den Bestand in Ihrer Umgebung.

"Wir kennen unseren Bestand, wir wissen, welche Software auf welchem Computer installiert ist und ob sie verwendet wird, und außerdem kennen wir den Status von Software-Updates und Patches. So konnten wir dafür sorgen, dass unsere Systeme sicher sind, und gleichzeitig unser Budget und die Arbeitsstunden unseres Personals optimal nutzen."

Link Alander
Associate Vice Chancellor
Lone Star College System

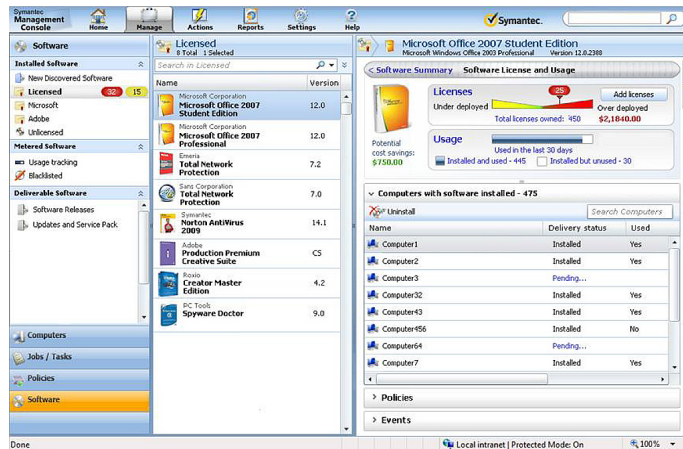
- Zentrale Bestandsaufnahme für Windows, Mac und Linux sowie Speichern der Daten in einer zentralen Verwaltungsdatenbank
- Zugreifen auf Details zur Hardware- und Softwarekonfiguration zur Vorbereitung von Technologie-Upgrades und Softwarelizenz-Audits.
- Erweitern vorhandener Daten mithilfe einer benutzerdefinierten Bestandserfassung für selbst zusammengestellte Anwendungen oder individuell angepasste Umgebungen.

Optimieren von Client- und Software-Assets

Die Verwaltung von Softwarelizenzen und der Kauf neuer Hardware macht mehr als 25 Prozent des IT-Budgets aus. Durch die sorgfältige Nachverfolgung, Analyse und Optimierung vorhandener Assets können Unternehmen

Geld für IT-Ausgaben einsparen, indem sie die Lebensdauer vorhandener Hardware durch längere Aktualisierungszyklen verlängern, kaum genutzte Software neu verteilen und bestehende Verträge neu aushandeln. Altiris Client Management Suite ist in Altiris™ Asset Management Suite von Symantec integriert und ermöglicht einen einheitlichen Überblick über vorhandene Assets und Verträge.

- Software-Compliance durch Gegenüberstellung von Details zu Softwareinstallationen und Lizenzberechtigungen.
- Bewerten von Technologie-Upgrades mithilfe vordefinierter Berichte, wie z. B. die Hardwarekompatibilität für Windows® 7-Migrationen.



Software-Compliance auf einen Blick

Messen und Verbessern der IT-Leistung

Viele Entscheidungen werden mithilfe vorgefertigter Berichte getroffen, die Antworten auf vorgegebene Fragen mit einem Minimum an Interaktion oder Analyse liefern können.

Wenn neue Fragen aufkommen oder zusätzliche Informationen erforderlich sind, benötigen Unternehmen oft technisches Fachwissen, um Daten ordnungsgemäß zu extrahieren und zu analysieren. Altiris™ Client Management Suite enthält fortschrittliche Analysen und Berichte, mit denen IT-Unternehmen Daten analysieren und ihre eigenen Fragen beantworten können.

Datenblatt: Endgeräteverwaltung Altiris™ Client Management Suite 7.1 von Symantec

- Erstellen professioneller Berichte mithilfe vertrauter Pivot-Tabellen ohne umfassende Kenntnisse von Datenbanken oder Bericht-Tools anderer Anbieter.
- Messen wichtiger Erfolgsfaktoren und schnelles Bewerten von Trends bei der Änderung dieser Messwerte mit fortschreitender Zeit.
- Anzeigen von Berichten, die einen repräsentativen Überblick über sämtliche IT-Assets bieten, einschließlich der Möglichkeit, Daten aus mehreren Datenbanken zusammenzufassen.

Innovationsförderung

Endbenutzer wollen in Echtzeit auf neue Anwendungen, neue Gerätetypen und neue Plattformen zugreifen. Umständliche manuelle Prozesse verhindern jedoch oft, dass Support schnell bereitgestellt wird und die Anforderungen erfüllt werden. Altiris Client Management Suite vereinfacht nicht nur die Umstellung auf neue Plattformen, sondern verbessert auch die Automatisierung sowie die Selbstbedienung durch Endbenutzer. Dies trägt zu einer deutlichen Verbesserung der Effizienz bei.

Mehr Automatisierung und weniger Probleme

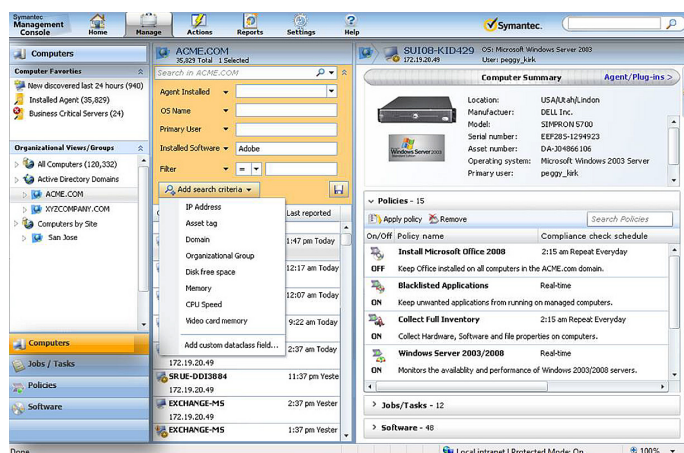
Weshalb sollten Sie Zeit mit Routineaufgaben verschwenden, die wertvolle IT-Ressourcen erfordern oder in einer Warteschlange enden? Unternehmen können durch die Implementierung automatisierter, nachvollziehbarer Prozesse die Zufriedenheit ihrer Benutzer verbessern, ohne

"Ich bin von den [Workflow-Funktionen von Symantec] begeistert. Die Art und Weise, wie wir Geschäfte machen, wird sich damit drastisch verändern. Damit bieten sich uns unbegrenzte Möglichkeiten, was die unternehmensinternen Prozesse betrifft. Sie können schneller und sicherer werden – und mehr Aufgaben übernehmen."

Nigel Lavin
**Director of Information
Technology**
Mercy Health Services

ihre Ressourcen übermäßig zu belasten. Altiris Client Management Suite ermöglicht Unternehmen die Definition, Entwicklung und Bereitstellung automatisierter IT-Prozesse und Arbeitsabläufe, die sich positiv auf den Geschäftserfolg auswirken.

- End-to-End-Automatisierung mit operationellen, produktivitätsbezogenen und ereignisgesteuerten Regeln
- Visuelle "Drag & Drop"-Oberfläche, für die kein Programmcode geschrieben werden muss.
- Integrierte Oberfläche mit 18 verschiedenen Funktionen für den Anwendungszugriff.



Webbasierte Konsole von Altiris Client Management Suite für eine vereinfachte Navigation

Selbstbedienung für Endbenutzer

Durch die IT-Selbstbedienung können Endbenutzer schnell auf den IT-Support zugreifen und selbst Serviceanfragen einreichen. Dies führt zu einer erheblichen Steigerung der IT-Effizienz. Altiris Client Management Suite enthält eine Reihe von Selbstbedienungsvorlagen und -optionen, die sich problemlos mithilfe der Funktionen für die Prozessautomatisierung erweitern lassen.

- Mit dem Selbstbedienungsportal für Softwareanforderungen können Benutzer im Unternehmen zugelassene Software direkt herunterladen und installieren oder andere Software anfordern.

- Der Selbstbedienungs-Workflow für die Windows 7-Migration automatisiert Tests auf Hardwarekompatibilität sowie Betriebssystem- und Benutzerprofilmigrationen, nachdem diese Prozesse vom Endbenutzer gestartet wurden.

Client Management Suite-Funktionen

Funktion	Beschreibung
Implementierung	Erstellen und Bereitstellen von Datenträger-Images, Migrieren von Daten und Systemkonfigurationen sowie Ändern von Betriebssystemeinstellungen.
Bestandserfassung	Erfassen von Bestandsdaten zu Computern, Benutzern, Betriebssystemen und installierten Softwareanwendungen in Ihrer Umgebung. Mit einer Funktion zum Messen der Anwendungsnutzung können Sie außerdem die Verwendung von Anwendungen im Netzwerk überwachen und unterbinden.
Softwaremanagement	Verteilen von Software und Sicherstellen, dass die richtige Software installiert wird, installiert bleibt und ohne Beeinträchtigung durch andere Software ausgeführt wird. Mit einem Selbstbedienungsportal können Benutzer außerdem im Unternehmen zugelassene Software direkt herunterladen und installieren oder andere Software anfordern.
Patch-Management	Bewerten, nach Dringlichkeit einordnen und Bereitstellen von Updates für gängige Betriebssysteme und Anwendungen, um den kontinuierlichen Schutz verwalteter Computer sicherzustellen.
Anwendungsvirtualisierung	Virtualisieren von Anwendungen, um Anwendungskonflikte, Testanforderungen und Supportanfragen zu reduzieren.
pcAnywhere Remote Control	Schnelles Beheben von Helpdesk-Problemen oder produktives Arbeiten außerhalb des Büros durch den sicheren Remote-Zugriff auf Computer.
Verwaltung in Echtzeit	Verwalten eines einzelnen Computers in Echtzeit. Anzeigen ausführlicher Informationen zum verwalteten Computer und Ausführen von Supportaufgaben per Remote-Zugriff, wie beispielsweise der Neustart eines Computers, das Zurücksetzen eines Kennworts, das Beenden eines Prozesses usw.
Out-of-Band-Verwaltung	Erkennen von Computern mit ASF, DASH und Intel AMT in Ihrer Umgebung und Konfigurieren der Computer für die Out-of-Band-Verwaltung.
IT Analytics	Analysieren von Daten und Trends sowie Nachverfolgen der IT-Leistung ohne umfassende Kenntnisse von Datenbanken oder Bericht-Tools anderer Anbieter.

Funktion	Beschreibung
Prozessautomatisierung	Erstellen und Implementieren automatisierter Prozesse, mit denen Personen, Prozesse und Technologien miteinander verknüpft werden, einschließlich der Möglichkeit, Endbenutzerformulare zu erstellen und zwischen unterschiedlichen Technologien zu kommunizieren.
Integration mit Symantec Endpoint Protection	Inventarisierung von Clientsystemen für gängige Endpoint Protection-Produkte, Migrieren und Verteilen von Symantec Endpoint Protection-Agenten, Beheben von Problemen bei Agenten sowie Erstellen von Berichten zu Status und Bedrohungen.

Erweitern der Client Management Suite

Sie können Ihre Investition in Altiris Client Management Suite durch Hinzufügen weiterer Symantec-Produkte erweitern, um Assets nachzuverfolgen, mobile Geräte zu verwalten oder die Sicherheit zu erhöhen.

Altiris™ Asset Management Suite von Symantec

Mithilfe von Altiris Asset Management Suite können Unternehmen unnötige Kosten vermeiden, Anbieterverträge proaktiv verwalten und ihre Ressourcen so einteilen, dass IT-Investitionen optimiert werden.

Symantec™ Mobile Management

Symantec Mobile Management ermöglicht die richtliniengesteuerte Anwendungsbereitstellung, Gerätekontrolle und Verwaltung von Sicherheitsrichtlinien für Android™, Apple® iOS, BlackBerry® und Windows® Mobile/Windows® CE.

Symantec™ Workspace Streaming

Symantec Workspace Streaming ist eine Lösung für das Anwendungs-Streaming, die die bedarfsgesteuerte Bereitstellung von Anwendungen, Offline-Caching, Lizenzrückgewinnung und sofortige Anwendungs-Upgrades ermöglicht.

Symantec™ Protection Suite Enterprise Edition

Symantec Protection Suite Enterprise Edition schafft eine sicherere Endgeräte-, Messaging- und Webumgebung, die besser vor komplexen Bedrohungen durch Malware, Datenverlust und Spam-Bedrohungen geschützt ist.

Wise Package Studio™ Professional Edition von Symantec

Wise Package Studio Professional gibt Unternehmen die Kontrolle über ihre Anwendungen, die zugehörigen Verteilungsabläufe sowie über Unternehmensstandards.

Symantec Technology Partner

Die offene Plattform von Symantec ermöglicht Hardwareherstellern und unabhängigen Softwareanbietern die Entwicklung von Produkten, die vollständig in Altiris Client Management Suite integriert sind. Diese Technologiepartner bieten Lösungen in den Bereichen Green IT, Desktop-Sperren und Selbstbedienung für Endbenutzer an. Weitere Informationen zu diesen Partnern finden Sie online unter <http://www.symantec.com/de/de/partners/programs/technology-partners/developer-program.jsp>.

Systemanforderungen

Altiris Client Management Suite setzt die Installation der Symantec Management Platform voraus, die folgende Verwaltungskomponenten umfasst: Symantec Management Console, Database, Notification Server und Altiris Client Management Suite.

Management-Server

- Microsoft® .NET Framework 3.5 SP1 (oder höher)
- Windows® Internet Explorer® 7.0 (oder höher)
- Windows SQL Server® 2005 oder Windows SQL Server® 2008
- Windows Server® 2008 R2 x64

Workflow-Server

- Windows Server® 2003, 2008
- Windows SQL Server® 2005, 2008 R2
- Windows® IIS

- Microsoft® .NET 3.5

Windows®-Agent

- Windows XP® SP2 x64/x86 (oder höher)
- Windows Vista® SP1 x64/x86 (oder höher)
- Windows® 7 x64/x86

Mac-Agent

- Mac OS® X 10.4.x (Universal Binary), 10.5.x (Universal Binary), 10.6.x (Universal Binary)

Linux®-Agent

- Red Hat® Enterprise Linux WS 4 x64/x86, 5 x64/x86
- SUSE Linux® Enterprise Desktop 10 x64/x86, 11 x64/x86

Weitere Informationen

Besuchen Sie unsere Website

<http://www.symantec.com/de/de/business/client-management-suite>

Um mit einem Produktspezialisten in Deutschland zu sprechen

Rufen Sie folgende Rufnummer an: +49 (0) 69 6641 0315

Um mit einem Produktspezialisten außerhalb Deutschlands zu sprechen

Die Adressen und Telefonnummern der Niederlassungen in den einzelnen Ländern finden Sie auf unserer Website.

Über Symantec

Symantec ist ein weltweit führender Anbieter für Sicherheits-, Speicher- und Systemverwaltungslösungen, die Privatkunden, Unternehmen und Institutionen bei der Sicherung und Verwaltung ihrer datengesteuerten Welt unterstützen. Unsere Software und Services bieten umfassenden und effizienten Schutz vor mehr Risiken an mehr Punkten als je zuvor und vermitteln so Vertrauen, unabhängig davon, wo Daten verwendet werden oder gespeichert sind. Das Unternehmen hat seinen Hauptsitz in Mountain View, Kalifornien, und vertreibt seine Produkte in 40 Ländern. Weitere Informationen finden Sie unter www.symantec.de.

Datenblatt: Endgeräteverwaltung
Altiris™ Client Management Suite 7.1 von Symantec

Symantec Limited

Ballycoolin Business Park
Blanchardstown, Dublin 15, Irland
Tel. : +353 1 803 5400; Fax : +353 1 820 4055
www.symantec.de

Symantec (Deutschland) GmbH

Humboldtstraße 6
85609 Aschheim Deutschland
Tel.: +49 (0)89 9 43 02-0; Fax: +49 (0)89 9 43 02-950
www.symantec.de

Symantec (Austria) GmbH

Wipplinger Strasse 34
1010 Wien Österreich
Tel: +43 1 532 85 33; Fax: +43 1 532 85 33 33 33
www.symantec.at

Symantec AG

Andreasstr. 15
8050 Zürich Schweiz
Tel: +41 (0)44 305 72 00; Fax: +41 (0)44 305 72 01
www.symantec.ch

Symantec und das Symantec-Logo sind Marken oder eingetragene Marken der Symantec Corporation oder der mit ihr verbundenen Unternehmen in den USA oder in anderen Ländern. Andere Bezeichnungen können Marken anderer Rechteinhaber sein. © 2011 Symantec Corporation. Alle Rechte vorbehalten. Alle Produktinformationen können sich jederzeit ohne vorherige Ankündigung ändern. Gedruckt in Deutschland. Symantec (Deutschland) GmbH, Humboldtstr. 6, 85609 Aschheim, Amtsgericht München, HRB 148165, USt-IdNr.: DE119364980, Geschäftsführer: Andreas Zeitler, Austin McCabe, Kristen Laubscher.

Symantec unterstützt Unternehmen beim Schutz und der Verwaltung ihrer Daten mit Lösungen für die Serververwaltung, Endgeräteverwaltung und Servervirtualisierung.

21178300 03/11