

SECURITY EXPLORER®

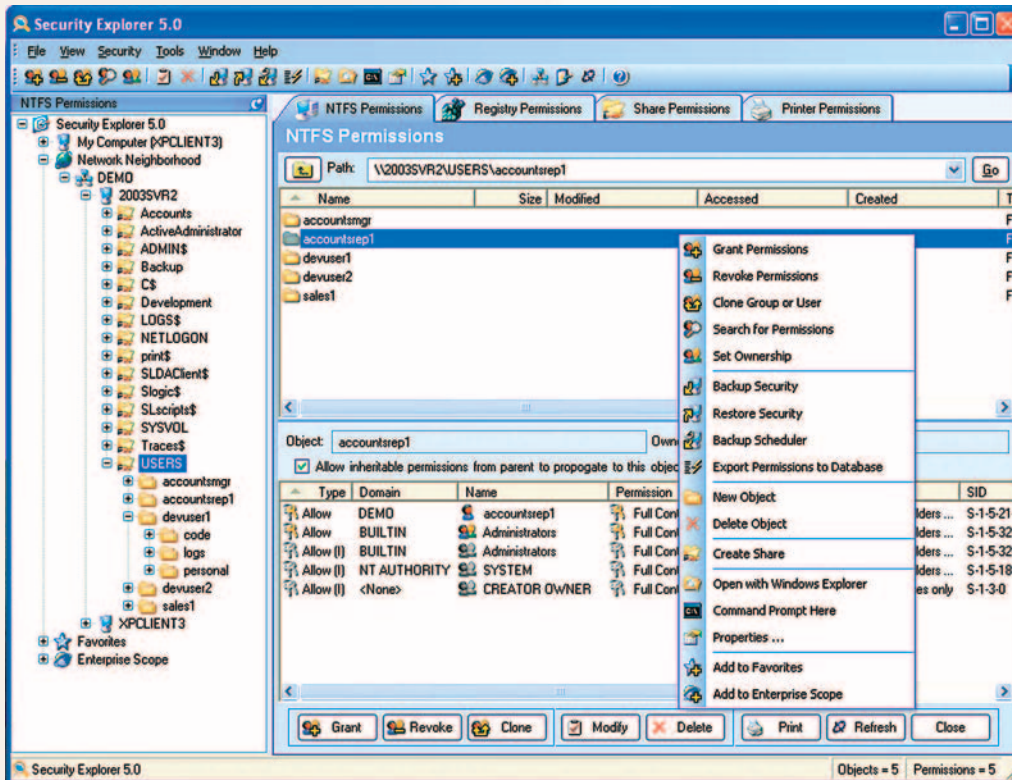
Security Explorer ist eine leistungsstarke und intuitive Lösung, die die Windows NT/2000/XP/2003-Sicherheit auf NTFS-Volumen, in der Registrierung, auf Druckern und in Dateifreigaben durchsucht und ändert. Security Explorer erhöht die Produktivität des Administrators und bietet eine zentralisierte Kontrolle, durch die unternehmensweit die Sicherheit von Windows-Serverressourcen vereinfacht und standardisiert wird.

Die Sicherheitsverwaltung für Windows-Server ist eine scheinbar endlose Aufgabe, die wegen der zunehmenden Regularien und Anforderungen und der wachsenden Anzahl an Angriffen sowohl von innerhalb als auch von außerhalb des Unternehmensnetzwerks immer komplexer wird.

Die Sicherheit von Windows-Dateiservern ist wichtig und erfordert eine umfassende Verwaltung sowie eine Analyse der Dateiberechtigungen. Security Explorer

durchbricht die komplexe Verwaltung der NTFS-Sicherheit, indem die Lücken geschlossen werden und an den Stellen eingegriffen wird, an denen die integrierten Windows-Tools aussetzen. Security Explorer bietet Administratoren die erforderlichen Mittel, um Windows-Dateiserver zu sichern und die Einhaltung- und Sicherheitsziele zu erfüllen. In Security Explorer wird darüber hinaus die Berechtigungsverwaltung für Drucker, Dateifreigaben und die Registrierung zentral zusammengefasst.

Die auf Sicherheit abzielende Oberfläche von Security Explorer durchbricht die komplexe Verwaltung der Serversicherheit



BEWERTEN DER SERVERSICHERHEIT

Mit der verbesserten intuitiven Oberfläche von Security Explorer werden bei der Auswahl der einzelnen Ordner, Dateien, Registrierungsschlüssel, Freigaben oder Drucker automatisch die entsprechenden Berechtigungen angezeigt. Die Berechtigungen können durchsucht und exportiert werden, um Sicherheitslücken zu ermitteln und überbeanspruchte Ressourcen zu entfernen.

ZUWEISEN VON BERECHTIGUNGEN

Berechtigungsänderungen können einzeln oder in Mengen vorgenommen werden. Fehler vom Typ

„Zugriff verweigert“ können durch den **Administrator überschrieben** werden. Klonen Sie Berechtigungen für neue Gruppen oder Benutzer, um nach Domänen- bzw. NT4-Migrationen die Sicherheit zu aktualisieren.

VERFÜGBARKEIT MIT SICHERHEIT

Dank der Funktionen zum Sichern und sofortigen Wiederherstellen von Sicherheitsinformationen können Server, deren Berechtigungen versehentlich geändert wurden, mit einem Mausklick wieder in einen sicheren, verfügbaren Zustand zurückgesetzt werden.

HAUPTVORTEILE

Verbesserte Sicherheit der Serverressourcen

Eine umfassende Berechtigungsverwaltung ermöglicht Administratoren, Serverressourcen zu sperren und überbeanspruchte Dateien, Ordner und Serverressourcen zu entfernen.

Schnelleres Erreichen der Richtlinieneinhaltung

Verringern Sie den Zeitaufwand, der für das Implementieren von Sicherheitsstandards auf Windows-Servern, für das Wiederherstellen aus Einhaltungsverletzungen und für das Darstellen der Sicherheitsverwaltung erforderlich ist.

Verbessern der Administratorenproduktivität

Eine intuitive, auf Sicherheit abzielende Oberfläche, leistungsstarke, Multithread-Suchfunktionen, eine Überschreibfunktion für Administratoren und eine automatisierte Berechtigungsverwaltung ergeben zusammen schnellere Ergebnisse, eine sichere Umgebung und eine verbesserte Administratorverfügbarkeit!

HAUPTFUNKTIONEN

Durchsuchen von Berechtigungen

Lassen Sie die Beschränkungen der integrierten Windows-Tools hinter sich! Mit der Security Explorer-Oberfläche können Sie in Dateien, Ordnern, Registrierungsschlüsseln, Freigaben und Druckern navigieren und zugewiesene und vererbte Berechtigungen sofort anzeigen. So können rasch sämtliche NTFS-Berechtigungen verwaltet werden, selbst für Dateien, für die der Administrator nur über eingeschränkten Zugriff verfügt.

VERBESSERT!

Leistungsstarke, benutzerfreundliche Oberfläche

Die an neuesten Standards orientierte Benutzerfreundlichkeit und die größere Flexibilität machen die Oberfläche von Security Explorer noch produktiver und leistungsstärker.

NEU!

Multithread-Architektur

Mehrere Aufgaben können gleichzeitig ausgeführt werden.

VERBESSERT!

Sichern und Wiederherstellen von Berechtigungen

Sofortige Wiederherstellung von NTFS-Berechtigungen, um Sicherheit und Einhaltung der Richtlinien wiederherzustellen

VERBESSERT!

Leistungsstarke Suchfunktionen

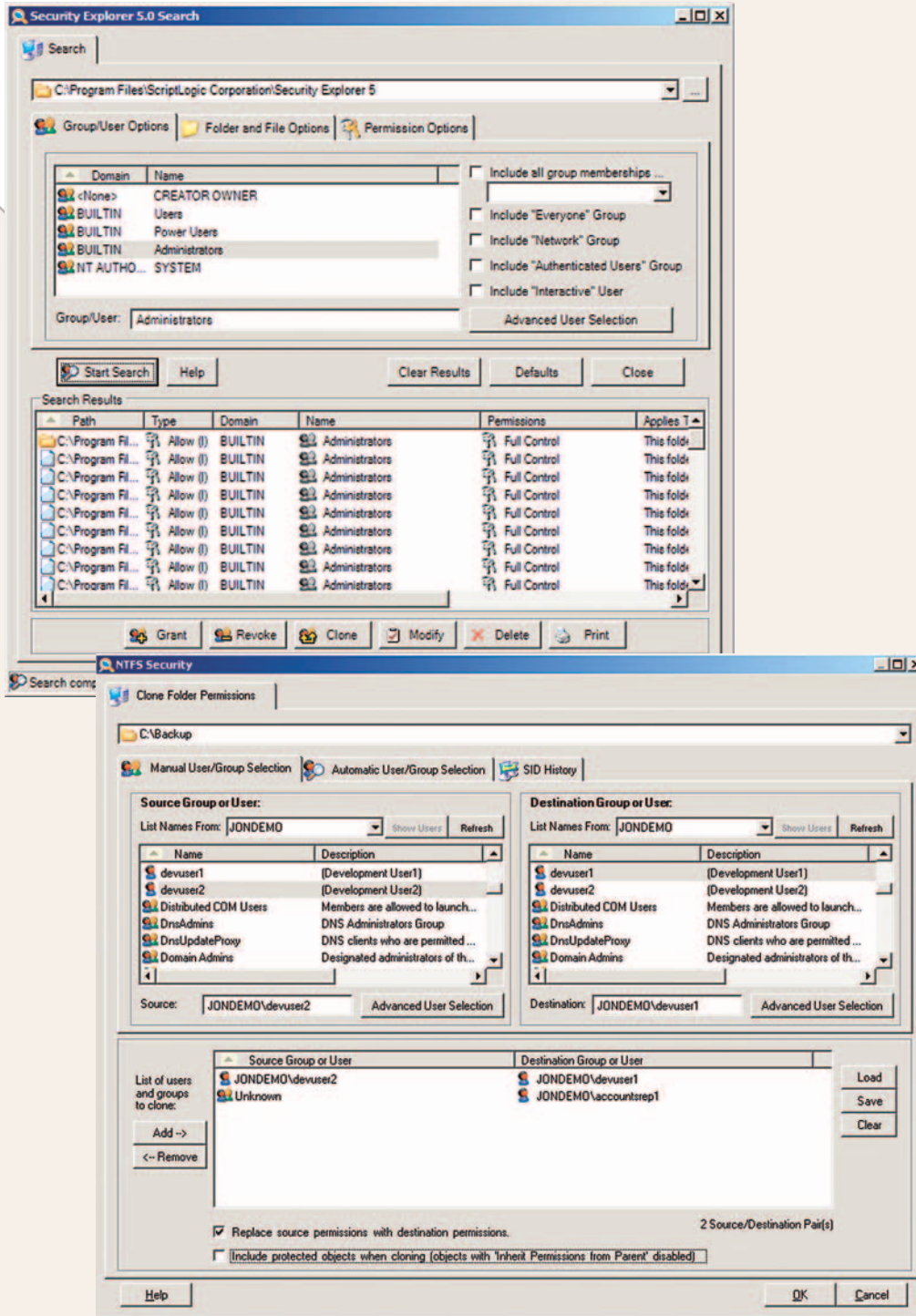
Sie können NTFS-Volumen schnell nach sämtlichen Berechtigungskombinationen durchsuchen, die bestimmten Benutzern oder Gruppen ausdrücklich oder durch Vererbung gewährt wurden.

VERBESSERT!

Klonen und Widerrufen von Berechtigungen

Verwaiste Berechtigungen können mit der automatischen Entfernung für unbekannte Konten entfernt werden. Sie können Datei- und Ordnerberechtigungen mit neuen SIDs aktualisieren und diese im Anschluss an Migrationen zwischen Domänen, Server oder von NT4 neu zuweisen.

Mit Security Explorer können Berechtigungen mühelos gesucht, gewährt, zurückgezogen, geändert und gelöscht werden.



Die auf Sicherheit abzielende Oberfläche von Security Explorer durchbricht die komplexe Verwaltung der Serversicherheit.

FAQ

Bietet Security Explorer eine Berichterstellung?

In Security Explorer können Datenbanken von Berechtigungen exportiert werden, jedoch steht kein breites Angebot an Formaten, Analysen, Filter- oder Auswahlmöglichkeiten für die Berichterstellung zur Verfügung. Um zusätzlich zur Verwaltung eine Sicherheitsberichterstellung durchzuführen, empfiehlt sich Enterprise Security Reporter.

Was ist das Überschreiben durch den Administrator?

Durch das administrative Überschreiben können Administratoren NTFS-Berechtigungen ohne den lästigen „Zugriff verweigert“-Fehler einrichten, der sonst in mehreren Schritten umgangen werden muss.

Hilft Security Explorer 5.0 bei der Einhaltung von Richtlinien?

Ja. Security Explorer ermöglicht Administratoren die Implementierung der Sicherheit, die von Einstellungsstandards wie Sarbanes-Oxley, HIPAA, GLBA und ITIL erfordert wird.

Wie funktioniert das Wiederherstellen von Berechtigungen?

Das Wiederherstellen von Berechtigungen ist so einfach wie das Öffnen einer Sicherungsdatei und die Auswahl der zu reparierenden Dateien, Ordner, Drucker, Freigaben oder Registrierungsschlüssel.

Gibt es eine Evaluierungsversion?

Ja! Unter scriptlogic.com können Sie eine voll funktionsfähige 30-Tage-Evaluierungsversion herunterladen.

SYSTEMANFORDERUNGEN

Serverkonsole

Security Explorer kann auf sämtlichen Windows 2000/XP/2003-basierten Betriebssystemen installiert werden. Security Explorer erfordert .NET 1.1 und MDAC

Clientunterstützung

Mit Security Explorer kann die Sicherheit auf sämtlichen Windows NT/2000/XP/2003-basierten Desktops oder Servern verwaltet werden.

LIZENZIERUNG

Security Explorer-Lizenzen werden benannten Servern zugewiesen. Die Preise basieren auf der Anzahl der zu verwaltenden Server.

Weitere Informationen zu Preisen erhalten Sie bei Ihrem ScriptLogic-Händler oder bei **ScriptLogic unter den Telefonnummern 001.800.813.6415 und 001.561.886.2420**