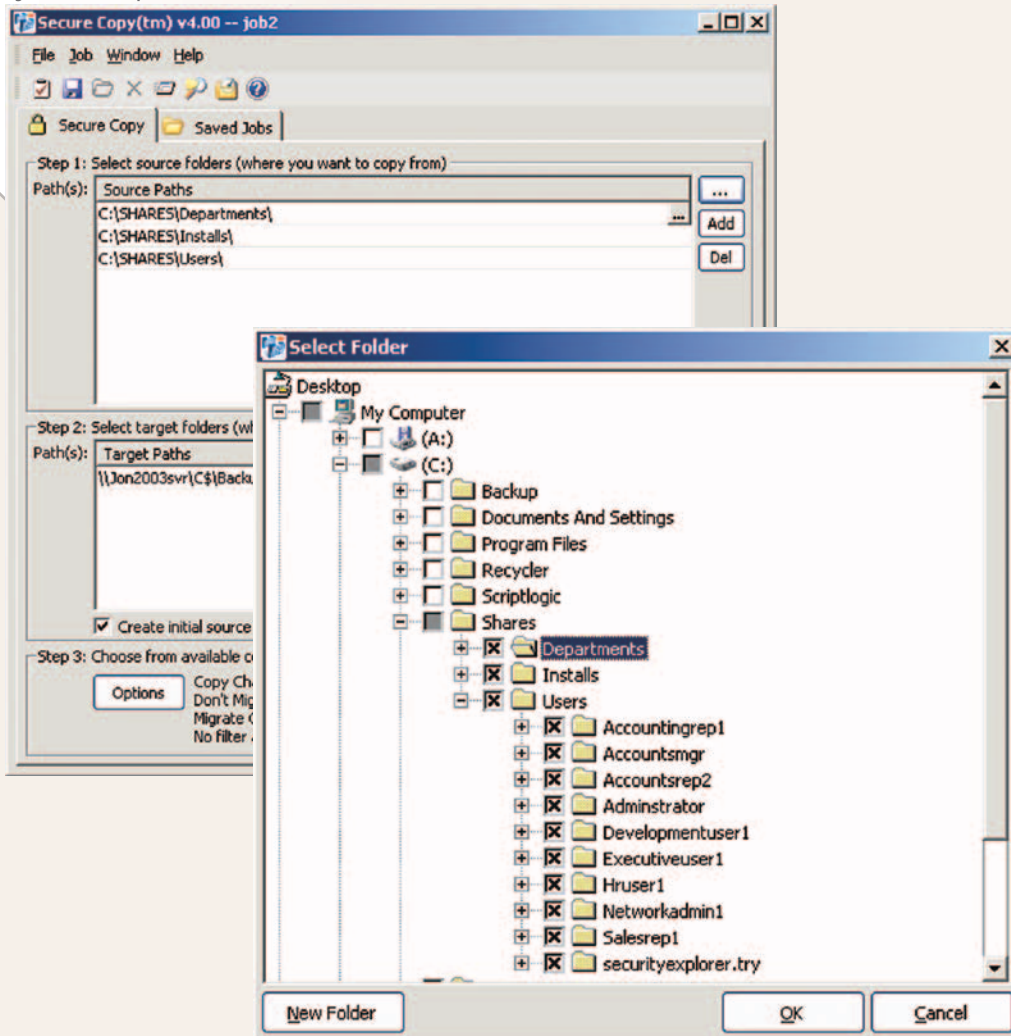


Secure Copy ist eine leistungsstarke und umfassende Lösung für die Datenmigration und Serverkonsolidierung, die das Kopieren von Daten automatisiert und die Sicherheit zwischen Windows® NT/2000/2003-Servern bzw. NAS/SAN-Systemen unterstützt.

Das Migrieren von Serverdaten beinhaltet nicht mehr lediglich ein einfaches Kopieren aktueller Dateiversionen und Ordner auf einen neuen Server. Sie müssen die Sicherheit erhalten, nicht zugängliche Dateien überspringen, erneut freigegebene Ordner einrichten und die für den Zugriff erforderlichen lokalen Gruppen erstellen. Dies sind nur einige der Herausforderungen, die Administratoren bei einer erfolgreichen Migration beachten müssen.

Secure Copy unterstützt Administratoren nicht nur durch automatisches Kopieren von Dateien und Ordnern, auch Attribute, die NTFS-Sicherheit, Freigaben und Freigabesicherheit sowie die zugehörigen lokalen Benutzer und Gruppen werden kopiert. Probleme, die gesperrte und daher übersprungene Dateien beim Kopieren bereiten, werden durch automatische Kopierwiederholungen umgangen. Dateien und Ordner, für die der Administrator keine Berechtigung hat, werden dank der exklusiven Funktion zum Überschreiben durch den Administrator dennoch kopiert. Im Ergebnis bietet Secure Copy für den Administrator eine umfassende Lösung zur Datenmigration mit vollständiger Automatisierung.

Die einfache, leistungsstarke Oberfläche und umfassende Optionen ermöglichen schnelle und problemlose Konsolidierungen, Migrationen und Replikationen von Dateiservern.



HAUPTVORTEILE

Minimiert den Zeitaufwand beim Einrichten neuer Dateiserver

Migrationen, Konsolidierungen und Replikationen können schneller ausgeführt werden als jemals zuvor.

Transparente Migration von Konfigurationen

Dateiberechtigungen, Freigaben, Kompressionseinstellungen, lokale Benutzer und Gruppen, zuletzt geänderte Daten und vieles mehr wird automatisch auf den neuen Server migriert.

Weniger manuelle Eingriffe

Secure Copy umgeht automatisch die üblichen Probleme mit Besitzerrechte für Dateien, gesperrten Dateien und lokalen Benutzern/Gruppen.

Vereinfachte Projektplanung

Selbst komplexe Kopieraufträge können geplant werden, und inkrementelle Kopien ermöglichen schrittweise eine Übernahme von Benutzern auf einen neuen Dateiserver.

HAUPTFUNKTIONEN

Daten kopieren mit original Dateisicherheitseinstellungen

Dateidaten werden schnell kopiert und Berechtigungen auf dem Zielserver erneut erstellt.

NEU!
in 4.0

Multithread-Architektur

Die Netzwerkbandbreite wird beim Kopieren vieler kleiner Dateien maximal genutzt.

Automatische Migration von Dateifreigaben, Komprimierungseinstellungen und Dateidaten
Datei- und Ordneigenschaften werden analysiert und die Einstellungen auf dem Zielserver erneut hergestellt.

Migration lokaler Benutzer und Gruppen

Lokale Gruppen mit Dateiberechtigungen auf dem Quellserver werden auf dem Zielserver, der Active Directory-Domäne oder der NT 4.0-Domäne automatisch erstellt.

Administratoren können die Einstellung „Zugriff verweigert“ überschreiben

Probleme, die sich ergeben, wenn der Administrator keine Berechtigung für eine Datei verfügt, werden auf transparente Weise umgangen.

NEU!
in 4.0

Automatische Wiederholung bei fehlgeschlagener Kopie von Dateien

Gesperrte Dateien werden übersprungen, und der versuchte Kopiervorgang wird automatisch so lange wiederholt, bis sie verfügbar sind.

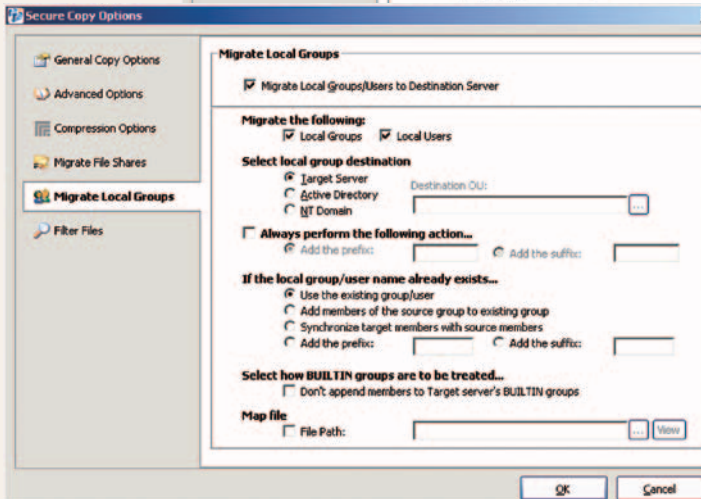
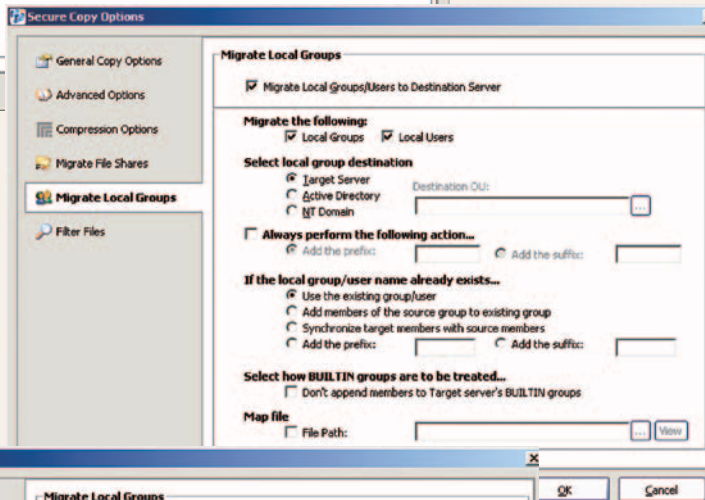
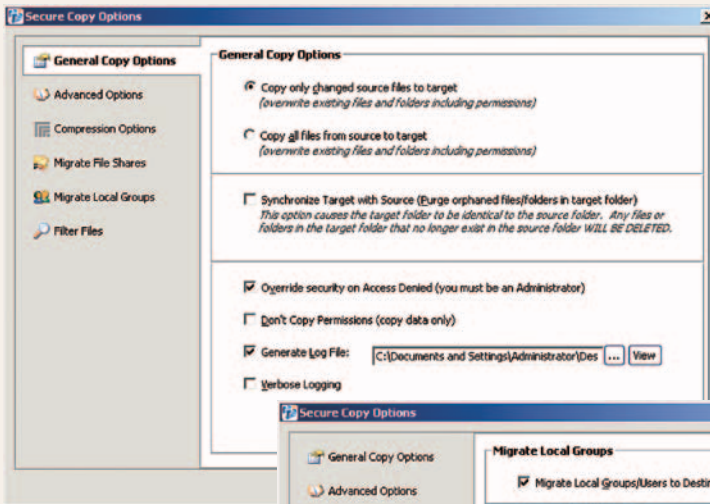
Vollständige Befehlszeilenunterstützung

Sämtliche Vorgänge können in Skripten aufgezeichnet und über Befehlszeilen und Batchdateien geplant werden.



Die flexiblen Kopieroptionen von Secure Copy ermöglichen Administratoren die Kontrolle beinahe sämtlicher Aspekte einer Datenmigration. Kopieroptionen:

NTFS-Berechtigungen	Freigaben und Freigabesicherheit	Kopiergeschwindigkeit und -effizienz	Synchronisierungsoptionen
Lokale Benutzer und Gruppen	Dateiattribute	Optionen für gesperrte Dateien	Dateifilter



Secure Copy migriert umfassend Daten und die entsprechende Sicherheit und ermöglicht Administratoren eine maximale Kontrolle des Kopiervorgangs.

FAQ

Welche Betriebssysteme werden unterstützt?
Secure Copy unterstützt auf Quell- und/oder Zielservern NT 4.0 (mit Service Pack 6a), Windows 2000 und Windows 2003 Server.

Müssen Softwareagents installiert werden?
Secure Copy muss lediglich auf einem der Ziel- oder Quellserver installiert werden. Es wird für eine optimale Leistung empfohlen, Secure Copy auf dem Zielserver zu installieren.

„Administrator Override“ – gefährdet dies nicht das Windows-Sicherheitsmodell?
Nein. Secure Copy ermöglicht dem Administrator keine Vorgänge, für die er nicht über die erforderlichen Berechtigungen verfügt. Um Fehler vom Typ „Zugriff verweigert“ zu umgehen, muss der Administrator in der Regel das Besitzerrecht für die Problemdatei(en) übernehmen. Secure Copy beseitigt diesen Vorgang auf transparente Weise und macht solch einen manuellen Eingriff eines Administrators somit unnötig.

Wie werden die lokalen Benutzer und Gruppen von NT 4.0 zu Active Directory migriert?
Für das Migrieren lokaler Gruppen sind drei Optionen verfügbar (siehe Abbildung links). Beim Migrieren eines Servers zu AD werden mit Secure Copy in Active Directory lokale Domänen-gruppen mit demselben Namen wie die lokale Gruppe der Quelle oder mit einem Suffix/Präfix erstellt.

LIZENZIERUNG

Secure Copy wird auf Grundlage eines **benannten Servers** lizenziert – jede Lizenz wird einem bestimmten benannten Server zugewiesen. Für jeden Quell- und Zielserver ist jeweils eine Lizenz erforderlich.

Für Secure Copy sind nun drei Lizenzierungs-
optionen für verschiedene Projekte verfügbar:

Server- lebensdauer:	Eine nicht auslaufende Lizenz für die Datenreplikation
30 Tage	Für kurze Datenmigrations- und Konsolidierungsprojekte
90 Tage	Für längere Migrations- und Konsolidierungsprojekte

Weitere Informationen zu Preisen erhalten Sie bei Ihrem ScriptLogic-Händler oder **bei ScriptLogic unter den Telefonnummern 001.800.813.6415 und 001.561.886.2420**

