



Enterprise Security Reporter™ ist eine umfassende Lösung zur Berichterstellung für Windows NT/2000/2003-Netzwerke, mit der große Mengen von Daten innerhalb von NTFS-Berechtigungen, Active Directory-Benutzer- und Gruppenkonten, Serverregistrierungen und Freigaben durchsucht werden können. Die gesammelten Informationen werden in einer Berichterstellungsdatenbank gespeichert, mit der Administratoren Analysen, Abfragen und Berichte zur Sicherheitskonfiguration ihres Netzwerks erstellen können.

In großen und komplexen Netzwerken ist es allein durch die Anzahl der Berechtigungseinstellungen kaum möglich, einen Überblick über alle sicherheitsrelevanten Aspekte zu gewinnen. Zu überprüfen, ob alle Berechtigungen den Unternehmensstandards und Vorschriften entsprechen, stellt eine kaum bezwingbare Aufgabe dar. Die im Betriebssystem integrierten Tools sind unzureichend und bieten nicht die Zusammenfassungen oder die ausführlichen Berichte, die erforderlich sind, um ausreichende Kenntnisse über die Zugangskontrollen zu erlangen und diese vorausschauend zu verwalten.

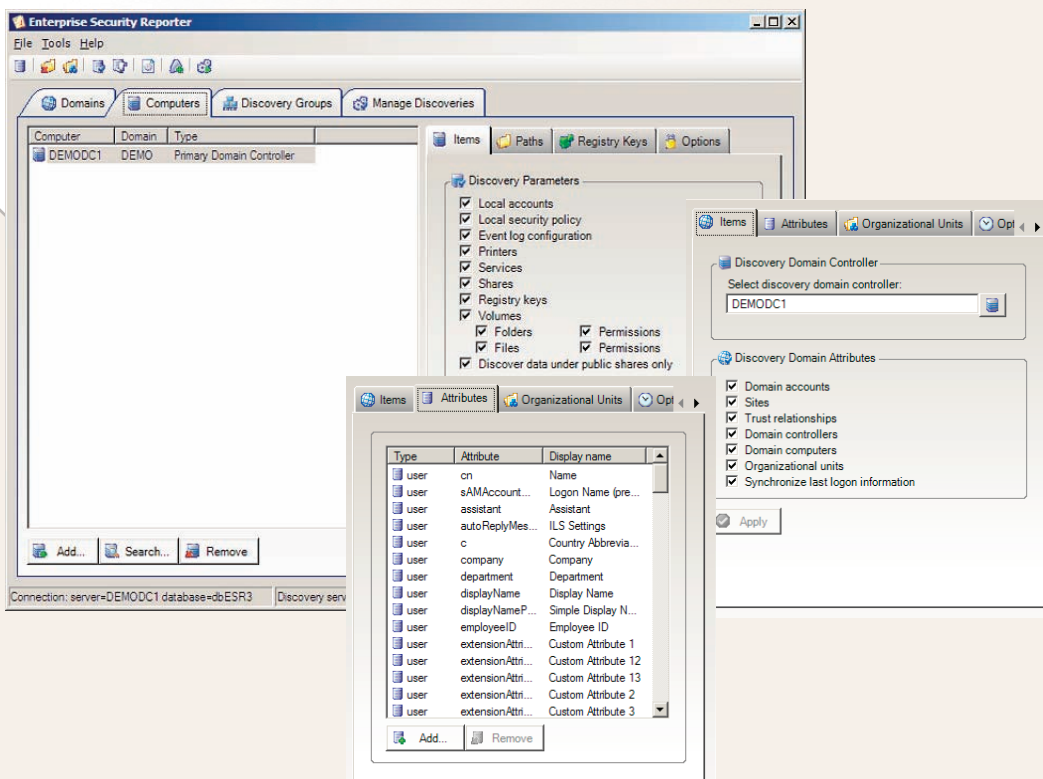
Enterprise Security Reporter konzentriert sich auf unternehmensweite Windows-Netzwerkberechtigungen. Bei der Ermittlung ohne Agents in Active Directory, NTFS-Berechtigungen (Dateien und Ordnern), der Registrierung und Datei- und Druckerfreigaben werden von Enterprise Security Reporter die für die Sicherheitsdokumentation und vorausschauendes Handeln erforderlichen Berichte erstellt. Enterprise Security Reporter stellt zudem Analysen zu diesen Informationen zur Verfügung, anhand derer die Benutzer erfahren, auf welche Weise sie Zugriff auf ausgewählte Ressourcen erlangen, und welche Berechtigungen geändert, erweitert oder entfernt wurden.

UMFASSENDE BERICHTERSTELLUNG ZU WINDOWS SECURITY

Von den ESR-Modulen zur Datenermittlung wird eine Remote-Erfassung relevanter Sicherheitsinformationen von Windows-Servern und Active Directory durchgeführt. Diese Informationen werden in einer Datenbank für Analysen und Berichterstellung gespeichert. Server können für individuelle Ermittlungsvorgänge ausgewählt werden. Es können jedoch auch Discovery Groups erstellt werden, um Gruppen von Servern und Domänen zu definieren. Mit der Discovery Console kann gesteuert werden, welche Sicherheitsattribute ermittelt und in der Datenbank gespeichert werden sollen, z. B.:

- Domänen- und lokale Benutzer, Gruppen, Mitgliedschaften, Kontenberechtigungen, AD-Attribute und Letzte Anmeldung
- Ordner und Dateien (NTFS-Berechtigungen, Größe, Inhaberschaft)
- Dateifreigaben und Drucker (und deren Berechtigungen)
- Domänencontroller und Vertrauensstellungen
- Dienste (und deren Berechtigungen)
- Richtlinien für lokale Computer und Ereignisprotokoll-Konfigurationen
- Registrierungsschlüssel (und deren Berechtigungen)

Mit der intuitiven Discovery Console von Enterprise Security Reporter können Sicherheitsinformationen problemlos und zentral ausgewählt werden.



SICHERHEITSSZYKLUS-SCHEMA

Bewerten	Zuweisen	Überwachen
Zugänglichkeit		
Verantwortlichkeit		
Sicherheit		

<http://www.scriptlogic.com/slm>

HAUPTVORTEILE

Vereinfachte Sicherheitsberichterstellung
Durch zentrale Konsolen wird festgelegt, welche Informationen zu welchem Zeitpunkt erfasst werden, welche Daten in den Bericht aufgenommen werden und wann dieser per E-Mail direkt an Ihren Posteingang gesendet wird. Dies bedeutet eine wesentliche Erleichterung für die Unternehmens-Berichterstellung.

Unterstützung bei der Richtlinieneinhaltung
Eine vorausschauende Verwaltung und die Erstellung von Berichten über Zugangskontrollen helfen dabei, die Vorschriften und Best Practices-Standards einzuhalten.

Erweiterung von Windows Security
Schwachstellen, gefährdete Dateien, Benutzer mit zu umfangreichen Berechtigungen und abgeschlossene Sicherheitsüberprüfungen werden in einem Bruchteil der bisher erforderlichen Zeit gefunden.

HAUPTFUNKTIONEN

VERBESSERT! Intuitive Benutzeroberfläche
Zur Erleichterung der Datenerfassung und der Berichterstellung wurden die beiden Verwaltungskonsolen Discovery und Reporting überarbeitet. Dies führte auch zu einer Verbesserung in den Bereichen Produktivität und Steuerung.

VERBESSERT! Schnellere Datenermittlung
Die Geschwindigkeit für das Ermitteln und Erfassen von Daten wurde gegenüber der Vorgängerversion um das Fünffache erhöht.

NEU! Verteilte Discovery-Server
Durch den Einsatz von Discovery-Servern an verschiedenen Standorten wird die Geschwindigkeit für das Ermitteln und Erfassen von Daten weiter erhöht und der WAN-Verkehr gleichzeitig reduziert.

VERBESSERT! Berichterpassung
Bei Verwendung von Report Composer können Berichte mit einem einfachen Assistenten und ohne SQL-Befehle erstellt werden. Benutzer mit SQL-Kenntnissen können Abfragen bei Bedarf direkt bearbeiten.

NEU! Delta Reporting
Um einen Bericht zu Sicherheitsänderungen zu erstellen, ist es nun lediglich erforderlich, zwei abgeschlossene Datenerfassungssätze auszuwählen und einen Delta Report auszuführen.

NEU! Automatisierte Berichtsübermittlung
Berichte können mit jedem SMTP-basierten E-Mail-System zeitlich geplant und per E-Mail gesendet werden.



SCHLÜSSELFERTIGE BERICHTE

Enterprise Security Reporter beinhaltet mehr als 100 Berichte für die gängigsten Anforderungen bei der Berichterstellung. Die über Discovery Console von Enterprise Security Reporter erfassten Informationen bilden die Grundlage für die Berichte. Mit Auswahl des Berichtstyps (wie Dateiberechtigungen, Gruppen-Mitgliedschaften oder Besitzerrechte) und des bestimmten Berichts, den Sie ausführen möchten, stehen alle für Sie interessanten Informationen sofort zu Ihrer Verfügung. Die Berichte können auf Grundlage der Unternehmensanforderungen mithilfe einer Explorer-ähnlichen Oberfläche auf einfache Weise kategorisiert werden.

„DELTA“ SNAPSHOT-VERGLEICHE

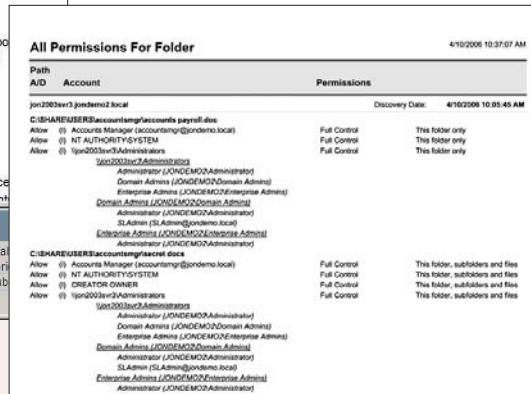
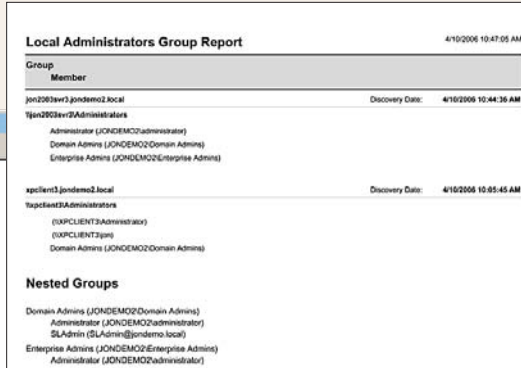
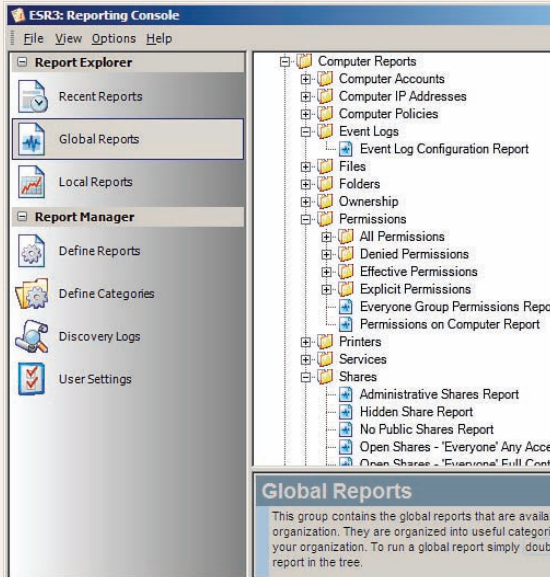
Die Berichterstellung zum aktuellen Sicherheitsstatus ist zwar ein wichtiger Punkt, von ebenso großer Bedeutung ist es jedoch, herauszufinden, welche Änderungen an einem als „gut“ bewerteten Status erfolgt sind. Mit Delta Reporting von Enterprise Security Reporter können Administratoren zwei Datenermittlungs-Snapshots auswählen, über deren Unterschiede berichten und dabei die an Dateisystemen, Registrierungen, Freigaben, Active Directory usw. vorgenommenen Sicherheitsänderungen hervorheben.

SKALIERBARKEIT FÜR UNTERNEHMEN

Enterprise Security Reporter ist nicht auf die Erstellung von Berichten über die Sicherheit eines einzelnen Servers beschränkt. Das Programm unterstützt die Definition von Enterprise Scopes und ermöglicht so die Berichterstellung für mehrere Windows-Server und Domänencontroller über Ihr gesamtes Windows-Netzwerk hinweg. Die zur Erstellung der Berichte verwendeten Daten werden in einer SQL-(oder MSDE-)Datenbank gespeichert. Auf diese Weise können zahlreiche Benutzer in Ihrem Unternehmen über die Reporting Console einfach auf Daten zugreifen.

ERWEITERBARE BERICHTERSTELLUNG

Für die Erstellung benutzerdefinierter Berichte steht Report Composer zu Ihrer Verfügung. Dieses integrierte grafische Berichterstellungsprogramm ermöglicht das einfache Ändern und Erweitern der vorgefertigten Berichte oder das Neuerstellen benutzerdefinierter Berichte – ohne SQL-Abfragen. Wenn Sie aber ein Spezialist in Sachen SQL sind, können Sie in Enterprise Security Reporter Ihre Kenntnisse jederzeit anwenden. Sie werden die gründlichsten Berichte erhalten, die Sie sich nur vorstellen können!



Mit Reporting Console von Enterprise Security Reporter werden Berichte auf einer benutzerfreundlichen Oberfläche organisiert. Die benutzerdefinierte Berichterstellung und das Exportieren von Berichten in bekannte Formate werden ebenso ermöglicht wie das zeitlich geplante Versenden von Berichten per E-Mail.

FAQ

Auf welche Weise hilft die Berichterstellung bei der Einhaltung von Richtlinien?

Vorschriften und Best Practices-Standards wie HIPAA, SOX, ITIL und ISO 17799 erfordern die Überwachung der Zugriffs- und Sicherheitskontrollen. Die vorgefertigten Berichte in ESR erfüllen viele dieser Anforderungen, und mit der benutzerdefinierten Erstellung von Berichten können zusätzliche Bereiche der Richtlinienüberwachung berücksichtigt werden.

Ist erkenntlich, wer Zugriff auf eine Datei hat?

Ja! Enterprise Security Reporter zeigt eine Liste aller Benutzer an, die auf eine bestimmte Datei oder einen Ordner Zugriff haben, und ob der Zugriff aufgrund einer NTFS-Berechtigung oder der Mitgliedschaft in einer Nested Group möglich ist.

In welchen Formaten liegen die Berichte vor?

Acrobat (PDF), RTF, CSV, HTML, TXT, TIF

Gibt es eine Evaluierungsversion?

Ja! Unter scriptlogic.com können Sie eine voll funktionsfähige 30-Tage-Evaluierungsversion herunterladen.

SYSTEMANFORDERUNGEN

Discovery Console

Discovery Console von Enterprise Security Reporter kann unter Windows 2000/XP/2003 installiert werden und erfordert mindestens MSDE oder SQL Server 2000.

Discovery Agents

Discovery Agents kann unter Windows 2000/XP/2003 installiert werden.

Berichterstellung

Reporting Console von Enterprise Security Reporter kann unter Windows 2000/XP/2003 installiert werden.

Clientunterstützung

Die Datenermittlung mit Enterprise Security Reporter ist möglich bei NT/XP/2000/2003 Server-Betriebssystemen, NT-Domänen und Windows 2000 und 2003 Active Directory.

LIZENZIERUNG

Die Lizenzierung von Enterprise Security Reporter erfolgt **pro Server**.

Weitere Informationen zu Preisen erhalten Sie bei Ihrem ScriptLogic-Händler oder bei ScriptLogic unter den Telefonnummern
+44 (0) 1344.382530
und **001.561.886.2420**

Auf unserer Website finden Sie Informationen zu internationalen Niederlassungen.

