

Active Administrator ist eine umfassende Verwaltungs- und Überwachungs-lösung, die Administratoren eine effiziente Verwaltung der Active Directory-Sicherheit und der Gruppenrichtlinien in Windows® 2000 und 2003-basierten Netzwerken ermöglicht.

Trotz ihrer Leistungsstärke und Flexibilität ist eine Verwaltung von Active Directory in Windows-Netzwerken jeglicher Größe äußerst kompliziert. Wechselnde Administratoren, Benutzer mit erweiterten Berechtigungen, Anwendungen, die bestimmte Konten erfordern – schnell entstehen in Active Directory Sicherheitsrisiken, die sich weder ermitteln noch überwachen lassen. Hinzu kommen Schwierigkeiten bei dem Versuch, versehentlich gelöschte Benutzer, Gruppen oder Organisationseinheiten wiederherzustellen, und die Risiken, die sich aus der Bearbeitung von Gruppenrichtlinien in einer Live-Umgebung ergeben... Die Verwaltung von Active Directory mithilfe der integrierten Tools wird selbst bei einfachen Aufgaben schnell unübersichtlich.

Active Administrator ist eine Unternehmenslösung zur Vereinfachung der Active Directory-Sicherheit und der Gruppenrichtlinienverwaltung. Die benutzerfreundliche Oberfläche von Active Administrator bietet eine einzelne, zentrale Seite zur Kontrolle der gesamten Active Directory-Umgebung. Durch eine zeitsparende Point-and-Click-Steuerung der wesentlichen Sicherheits- und Gruppenrichtlinieneinstellungen in Active Directory verringert Active Administrator die Betriebskosten im Zusammenhang mit Active Directory.

SICHERSTELLEN DER ACTIVE DIRECTORY-SICHERHEIT

Active Administrator ermöglicht Administratoren einen direkten Einblick in die Sicherheit von Active Directory-Objekten. Mit den in Active Directory integrierten Tools können Sicherheitsinformationen nur für einzelne Objekte angezeigt werden. Dazu muss bei jedem Objekt über die Eigenschaften auf die Registerkarte „Sicherheit“ zugegriffen und häufig noch weitere Aktionen aufgeführt werden. Mit Active Administrator können Sie in einem Bildschirmbereich einfach von oben nach unten durch die gesamte Active Directory-Umgebung navigieren und gleichzeitig in einem anderen Bereich die Berechtigungen für die ausgewählten Objekte anzeigen. Sie können problemlos nach standardmäßigen und vererbten Berechtigungen filtern, um nur solche anzuzeigen, die hinzugefügt oder delegiert wurden.

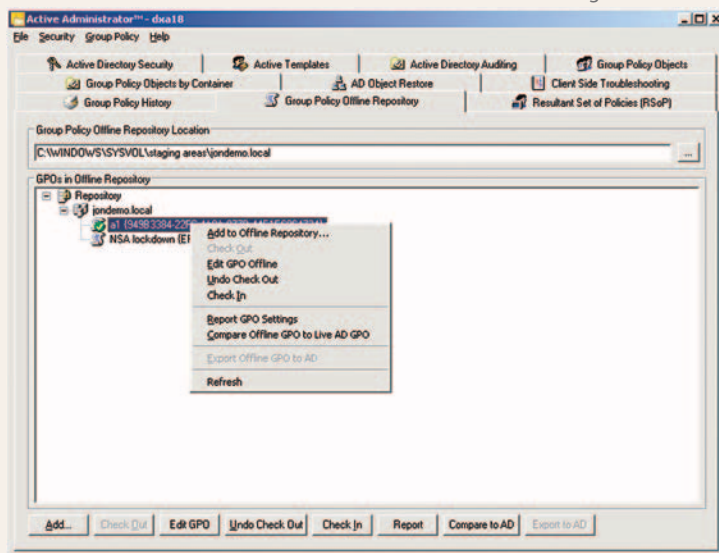
Darüber hinaus können Sie Active Directory einfach nach den Berechtigungen von Benutzern oder Gruppen durchsuchen. Active Administrator ist ein leistungsstarkes und einfach zu verwendendes Tool, um in Active Directory-Berechtigungen zu navigieren und diese zu verstehen und anzuzeigen.

DELEGIEREN DER ACTIVE DIRECTORY-KONTROLLE

Eine der schwierigsten Aufgaben in der Verwaltung der Active Directory-Sicherheit besteht im konsistenten Zuweisen von Berechtigungen. Mit dem in Active Directory integrierten Assistenten zur Kontrolledelegation können Sie nicht ermitteln, ob Berechtigungen nach der Erstzuweisung geändert wurden, und auch keine ggf. notwendigen Reparaturen an diesen vornehmen. Für das Zuweisen von Berechtigungen werden in Active Administrator „Active Templates“ verwendet. Hierbei handelt es sich um festgelegte Berechtigungssätze, die für eine bestimmte Benutzerrolle erforderlich sind. Die Vorlagen werden durch die entsprechenden Berechtigungen definiert und anschließend ggf. auf Benutzer und andere Objekte angewendet, um eine konsistente Zuweisung der Berechtigungen sicherzustellen. Active Administrator überwacht anschließend, ob in diesen Active Template-Berechtigungen Änderungen oder Löschungen vorgenommen wurden. Berechtigungen werden automatisch repariert, und der Administrator wird über das Ereignis benachrichtigt.

VERWALTEN VON GRUPPENRICHTLINIEN

Die „Resultant Set of Policies“ (RSoP)-Funktion in Windows ermöglicht Administratoren, die kombinierten Sicherheits- und Konfigurationseinstellungen zu untersuchen, denen der Benutzer in ihrer Windows-Umgebung begegnet. Active Administrator erweitert diese Möglichkeit um Was-wäre-wenn-Szenarien, z. B. das Verschieben eines Benutzers oder Computers in eine andere Organisationseinheit oder Active Directory-Site oder das Hinzufügen eines Computers zu einer Gruppe. Active Administrator beseitigt außerdem die Gefahr negativer Auswirkungen, die sich in Echtzeit aus Änderungen an einer Live-Gruppenrichtlinie ergeben. Mit Active Administrator können Gruppenrichtlinien offline kopiert, geändert und mit Richtlinien-ergebnissätzen analysiert werden, ohne dabei in das Produktions-Active Directory einzugreifen. Schließlich werden beim Migrieren von Active Directory in eine neue Gesamtstruktur oder Domäne mit Active Administrator die Richtlinien auch über Domänen- und Strukturgrenzen hinweg repliziert, sodass die gesamte Sicherheit intakt bleibt.



Das GPO-Repository (Group Policy Object - Gruppenrichtlinienobjekt) von Active Administrator ermöglicht eine Offline-Verwaltung von Gruppenrichtlinien.

HAUPTVORTEILE

Umfassende GPO-Verwaltung

Gruppenrichtlinien können über eine einzige Verwaltungskonsolle geplant, konfiguriert, analysiert, gesichert und wiederhergestellt werden.

Schnelle Wiederherstellung nach Active Directory (AD) Notfällen

Gelöschte oder geänderte Objekte können problemlos wiederhergestellt und Gruppenrichtlinien auf die letzten bekannten funktionstüchtigen Versionen zurückgesetzt werden.

Konsistente AD-Berechtigungen

Mithilfe von Active Templates können Administratoren AD-Berechtigungen immer wieder und ohne Probleme delegieren.

Verantwortlichkeiten der AD-Verwaltung

Alle Änderungen an Active Directory werden mit der Echtzeit-Ereignisüberwachung aufgezeichnet und bleiben auch lange nach dem Löschen der Ereignisprotokolle sicher gespeichert.

HAUPTFUNKTIONEN

Vereinfachte Verwaltungsoberfläche

Sämtliche Aspekte der Gruppenrichtlinienkonfiguration und AD-Delegation können von einer benutzerfreundlichen Oberfläche aus verwaltet werden.

Active Templates

Rollenbasierte AD-Berechtigungen können mithilfe von vordefinierten Definitionen delegiert werden. Administratoren können benutzerdefinierte Active Templates erstellen, um Berechtigungen für neue Rollen zuzuweisen.

Fehlertoleranz bei Gruppenrichtlinien

Im Gruppenrichtlinienverlauf wird automatisch ein Verlauf der einzelnen GPO-Versionen gespeichert, sodass Administratoren im Falle von Beschädigungen oder ungewünschten Änderungen auf frühere Versionen zurückgreifen können.

NEU! Sicherung und Wiederherstellung auf Objektebene

AD-Sicherungen können auf Objektebene durchgeführt und einzelne Objekte präzise gesteuert wiederhergestellt werden.

NEU! Repository für Gruppenrichtlinienobjekte

Sie können GPOs einschließlich der RSoP-Berichterstattung (Resultant Set of Policies - Richtlinien-Ergebnissatz) offline verwalten und optional eine Genehmigung für die Wiederaufnahme in Ihrer Produktions-AD anfordern.

NEU! Selbstreparierende Active Templates

Bei Beschädigung von Berechtigungen, die durch ein Active Template definiert sind, können entsprechende Benachrichtigungen gesendet und fehlende AD-Berechtigungen automatisch neu erstellt werden.

ÜBERWACHEN VON ACTIVE DIRECTORY- UND GPO-ÄNDERUNGEN

In Active Administrator bleiben Sie über Änderungen an Gruppenrichtlinienobjekten und Active Directory in einer delegierten Umgebung stets auf dem Laufenden. Active Administrator erfasst Überwachungsereignisse von den Sicherheitsereignisprotokollen sämtlicher Domänencontroller zentral, sodass sämtliche Änderungen in Active Directory sowie deren Urheber sofort angezeigt werden können. Diese Überwachungsdatensätze werden zentral in einer SQL-Datenbank gespeichert. Dadurch verfügen Sie auch noch lange nach dem Löschen der Ereignisprotokolle über einen Verlaufsdatensatz der Änderungen. Darüber hinaus können über eine Warnfunktion bei bestimmten Ereignistypen Warnungen gesendet werden. In Active Administrator wird außerdem ein Verlauf der GPO-Änderungen gespeichert, der einen Rollback einer Gruppenrichtlinie auf eine frühere Version sowie eine Berichterstellung zu den Änderungen ermöglicht.

ACTIVE DIRECTORY MIT FEHLERTOLERANZ

Active Administrator bietet Administratoren noch nie da gewesene Wiederherstellungsfunktionen für Active Directory. In Active Administrator wird durch den automatisierten Verlauf von Änderungen an den Gruppenrichtlinien sowie die Sicherungs-/Wiederherstellungs- und Migrationsfunktionen für Gruppenrichtlinienobjekte das Erreichen einer Fehlertoleranz über GPO-Rollbacks zum Kinderspiel. In Active Administrator wird durch die Sicherung auf Objektebene und die präzisen Wiederherstellungsfunktionen automatisch ein Datensatz sämtlicher Active Directory-Objekte auf Festplatte geschrieben. Dadurch wird eine selektive Wiederherstellung einer beliebigen Kombination von Active Directory-Objekten, den zugehörigen Attributen und sogar des gesamten Verzeichnisses möglich!

The screenshot displays the Active Administrator application window. The top menu bar includes 'File', 'Security', 'Group Policy', and 'Help'. The main interface is divided into several panes. On the left, there are tabs for 'Active Directory Security', 'Active Templates', 'Active Directory Auditing', 'Group Policy Objects', and 'Client Side Troubleshooting'. The central pane shows a list of events with columns for 'Time Generated', 'Event Type', 'Account', and 'Description'. A detailed view of an event is shown, indicating a change in the 'Local Group "Builtin\Administrators"' membership. Below the event list, there are checkboxes for 'Include All Events' and a list of event types to filter by, such as 'Computer - Account Changed', 'General - AD Object Deleted', and 'General - AD Object Created'. At the bottom, there is a 'Restore This Object' dialog box with options to restore only the selected object, all objects it contains, or all objects of the same type. It also allows selecting specific attributes to restore, such as 'Name', 'whenCreated', and 'whenChanged'.

Mit Active Administrator können Sie Änderungen in Active Directory überwachen und erhalten Berichte und Benachrichtigungen zu diesen Änderungen.

Active Administrator bietet Administratoren die Möglichkeit, einzelne Active Directory-Objekte wiederherzustellen.

FAQ

Ist das nicht dasselbe wie die Gruppenrichtlinien-Verwaltungskonsolle von Microsoft?

Nein. Active Administrator (AD) verwaltet GPOs und führt RSOP-Berichte sowohl in Windows 2000 und 2003 Server-Umgebungen aus. Active Administrator bietet eine vollständige Verwaltungslösung für GPOs, einschließlich einer Offline-Verwaltung von GPOs, GPO-Rollbacks sowie eine Überwachung und Berichterstellung zu allen AD-Änderungen. Über die Gruppenrichtlinienverwaltung hinaus können mit Active Administrator außerdem die AD-Sicherheit, die rollenbasierte Delegation von AD-Berechtigungen mit Active Templates und die Wiederherstellung von AD auf Objektebene verwaltet werden.

Erhalte ich dadurch für AD die Option „Rückgängig machen“?

Ja! Sie können gelöschte oder geänderte Objekte nun einfach wiederherstellen und für Gruppenrichtlinien einen Rollback auf eine beliebige frühere Version durchführen.

Gibt es eine Evaluierungsversion?

Ja! Unter scriptlogic.com können Sie eine voll funktionsfähige 30-Tage-Evaluierungsversion herunterladen.

SYSTEMANFORDERUNGEN

Installation

Active Administrator muss in einer 2000/2003-AD-Domäne installiert werden. Die Überwachungs-komponente erfordert eine SQL- oder MSDE-Datenbank.

Verwaltung

Die Active Administrator-Konsole kann auf Domänencontrollern, Mitgliedsservern oder Desktops mit 2000/2003/XP installiert werden.

Clientunterstützung

Active Administrator kann ein Windows 2000- oder Windows 2003-basiertes AD verwalten. Um AD-Objekte wiederherstellen zu können, muss mindestens ein Windows 2003-Domänencontroller vorhanden sein.

LIZENZIERUNG

Active Administrator wird auf Grundlage der Anzahl an Benutzerkonten in Active Directory lizenziert.

Weitere Informationen zu Preisen erhalten Sie bei Ihrem ScriptLogic-Händler oder bei **ScriptLogic unter den Telefonnummern 001.800.813.6415 und 001.561.886.2420**