



Erste Hilfe für Ihre Daten

Die O&O RescueBox unterstützt Sie in allen Notlagen, in die sie Ihr Computer bringen kann. Sie beinhaltet die besten O&O Programme zur Datenrettung, Datensicherheit und zur Festplattenverwaltung. Die Programme lassen sich einzeln installieren oder direkt von der CD ausführen, selbst wenn Ihr Windows fehlerhaft ist oder nicht mehr startet. Die Bedienung erfolgt teils assistentengesteuert, so dass Sie keine lange Einarbeitungszeit aufwenden müssen. Alle Komponenten sind von uns entwickelt, erprobt und lizenziert.

Datenrettung

O&O DiskRecovery sucht und rekonstruiert versehentlich oder durch Softwarefehler gelöschte Daten. Dabei prüft O&O DiskRecovery jeden Sektor der Festplatte, der Speicherkarte oder des USB-Sticks nach verlorenen Dateien. Eine Datenrettung mit O&O DiskRecovery kann wertvolle Zeit sparen, die eine Neueingabe von vermissten Daten - sofern überhaupt möglich - kosten würde. Durch zwei zusätzlich integrierte Suchalgorithmen, bekannt von unserem mehrfachen Testsieger O&O UnErase und O&O FormatRecovery, sucht O&O DiskRecovery jetzt noch gründlicher nach Ihren verlorenen Daten.

Datensicherheit

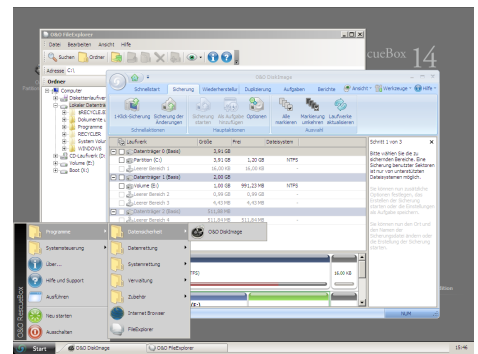
Mit O&O DiskImage können Sie professionelle Sicherungen von kompletten Systemen oder einzelnen Laufwerken erzeugen. Nach der Sicherung stehen Ihnen im Falle eines Datenverlustes Ihre alten Daten schnell wieder zur Verfügung: Einfach Sicherung zurückspielen und Ihr Rechner ist wieder wie zuvor. Die zeitraubende Neuinstallation von Betriebssystem und Anwendungen kann somit entfallen. Auch bei einem Totalausfall oder bei einem mit Schadsoftware infizierten Rechner können wir Ihnen mit der Start-CD behilflich sein. Einfach O&O DiskImage von CD booten und letzte Systemsicherung wiederherstellen – fertig! Seit O&O DiskImage 5 lässt sich die Wiederherstellung sogar auf einen Rechner mit abweichender Hardware vornehmen (Migration Independent Restoration).

Verwaltung Ihrer Festplatten

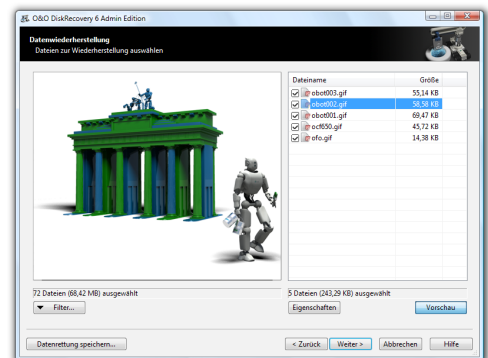
Der O&O PartitionManager gibt Ihnen die Möglichkeit, Ihre Festplatten in Partitionen zu unterteilen, diese zu verschieben und deren Größe zu verändern. Neben MBR-Datenträgern werden auch dynamische und GPT-Datenträger sowie Wechseldatenträger, USB-Sticks und Speicherkarten erkannt und unterstützt. Wenn Sie den O&O PartitionManager direkt von CD ausführen, können Sie sogar Ihre Systempartition vergrößern oder verkleinern, was bei laufendem Windows nicht möglich ist.

Start-CD

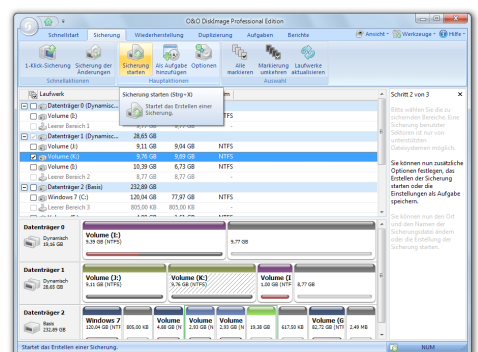
Dank der einzigartigen Start-CD, die auf Basis von Windows PE ein eigenes Mini-Betriebssystem mitführt, lassen sich Programme der O&O RescueBox auch ohne eine funktionsfähige Windows-Instal-



O&O RescueBox direkt von CD starten



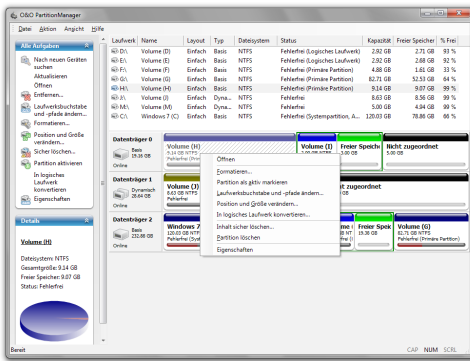
O&O DiskRecovery: Vorschau für Datenrettung



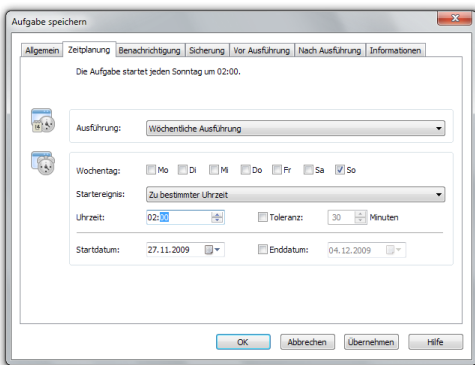
O&O DiskImage: Sicherung und Wiederherstellung Ihrer Daten

O&O RescueBox 14

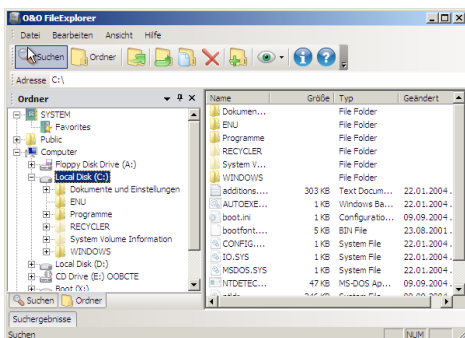
Professional Edition



Startseite von O&O PartitionManager



Zeitplan für die Sicherung festlegen (O&O DiskImage)



Mit O&O FileExplorer nach Dateien suchen

lation benutzen. Beispielsweise benötigen Sie die Start-CD, um mit O&O DiskImage Ihre Systempartition wiederherzustellen, diese mit dem O&O PartitionManager zu verändern oder Daten mit O&O DiskRecovery zu retten, wenn Windows nicht mehr startet. Der Zugriff auf Ihre Hardware ist durch die in Windows PE enthaltenen Windows-Treiber gewährleistet. Für das Starten der O&O RescueBox direkt von CD ist keine Installation der einzelnen Programme notwendig. Auf der Start-CD stehen Ihnen zudem verschiedene O&O Zusatzprogramme zur Verfügung, mit denen Sie unter anderem Zugriff auf die Windows-Registry oder auf gespeicherte Dateien erhalten, selbst wenn Windows durch einen von Schadsoftware verursachten Fehler nicht mehr starten kann.

Programme im Überblick

- O&O DiskRecovery 6 Personal Edition**
 Kann gelöschte Daten sogar dann finden, wenn der Datenträger softwarebedingte Fehler aufweist. Pro Durchlauf können maximal 1000 Dateien wiederhergestellt werden.
- O&O DiskImage 5 Professional Edition**
 Sicherung und Wiederherstellung Ihrer Daten, forensische Sicherungen für die Datenrettung, um den Originaldatenträger nicht zu belasten.
- O&O PartitionManager 3 Professional Edition**
 Einfache Festplattenverwaltung, um die Datenrettung und -organisation zu vereinfachen.
- O&O Zusatzprogramme**
 Beispielsweise O&O FileExplorer, O&O RegEdit und Webbrowser, ausführbar unter Windows PE.

Produkteigenschaften

- Programmausführung direkt von CD ohne Betriebssystem
- Effektive, einfache und schnelle Datenrettung
- Sicherung ganzer Systeme und einzelner Laufwerke
- Übersichtliche Festplattenverwaltung
- Unterstützung aller internen und externen Speichermedien

Systemvoraussetzungen

- Die Systemanforderungen des jeweiligen Betriebssystems
- Für Start-CD 1 GB RAM empfohlen
- 150 MB freier Festplattenspeicher
- 32 Bit/64 Bit Unterstützung
- Windows® 7, Vista®, XP und 2000 Pro (alle Editionen)