

# O&O PartitionManager 3

## Server Edition



### Mehr Sicherheit durch Festplattenpartitionierung

Übersichtlich strukturierte Server-Systeme senken die IT Kosten in Ihrem Unternehmen und sind mittlerweile eine fast unverzichtbare Voraussetzung, um im Problemfall Daten zu retten oder Systemreparaturen durchzuführen. Die Kernfunktionen des O&O PartitionManagers bieten Ihnen die Möglichkeit, Ihre Festplatte in Partitionen zu unterteilen und deren Größe zu verändern. Die integrierten Technologien von O&O SafeErase und O&O Defrag sorgen für noch mehr Sicherheit und maximieren Ihre Serverleistung.

### Unterstützung von allen Datenträgertypen

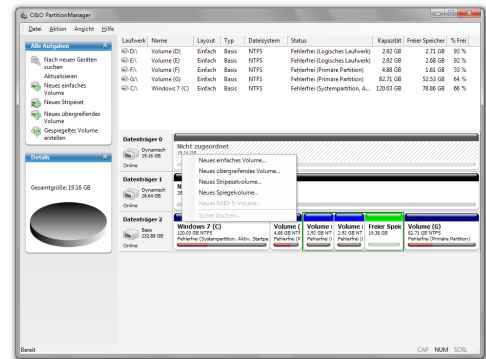
Als Grundvoraussetzung für eine professionelle Datenträgerverwaltung steht beim O&O PartitionManager eine umfassende Datenträgerunterstützung im Vordergrund. Neben Basisdatenträgern (Basic) werden auch dynamische Datenträger (Dynamic) sowie Wechseldatenträger, USB-Sticks und Speicherkarten erkannt und unterstützt. Das ermöglicht Ihnen, verschiedene Datenträgertypen anzulegen und untereinander zu konvertieren. Beispielsweise können Sie Basisdatenträger in dynamische Datenträger umwandeln und in unterschiedliche Layouts (MBR oder GPT) konvertieren.

### Übersichtliche Benutzungsoberfläche

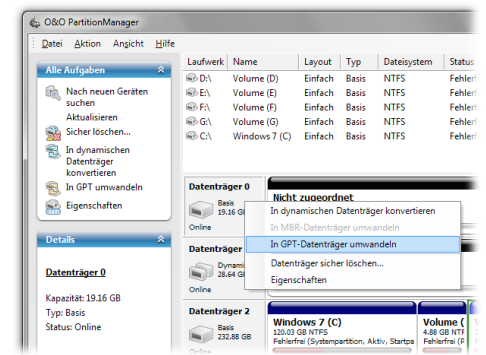
Neben der übersichtlichen Anordnung der Programmfunktionen, ermöglichen die umfangreichen Einträge im Kontextmenü eine komfortable und schnelle Festplattenverwaltung. Beispielsweise können Sie Partitionen/Volumes direkt über das Kontextmenü öffnen und zwischen logischen Laufwerken und primären Partitionen konvertieren. Der Eigenschaften-Eintrag zeigt auf einen Blick alle Laufwerksdetails mit Anzeige der S.M.A.R.T.-Daten und Informationen zu Oberflächenfehlern.

### Direkt von CD starten

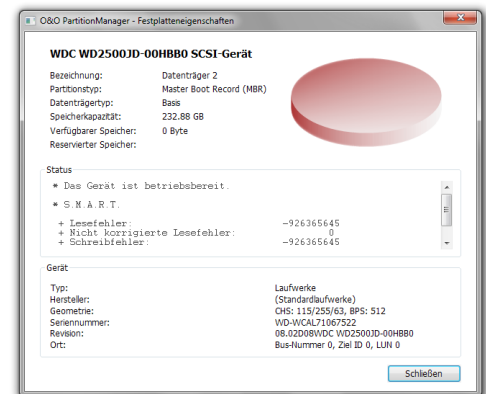
Einzigartig ist die mitgelieferte Start-CD, die ein auf Windows basierendes Betriebssystem enthält. Von dort kann der O&O PartitionManager ohne vorherige Installation wie gewohnt ausgeführt werden, wobei Ihnen die gesamte Palette an Windows-Treibern zur Verfügung steht, die ein Höchstmaß an Kompatibilität garantiert. Sollte ein wichtiger Treiber nicht enthalten sein, kann dieser noch vor Programmstart geladen werden. Ein Zugriff auf aktuellste Hardware ist somit stets gewährleistet.



Startseite von O&O PartitionManager

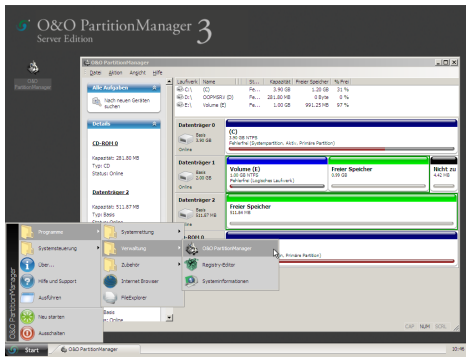


Als GPT-Datenträger initialisieren

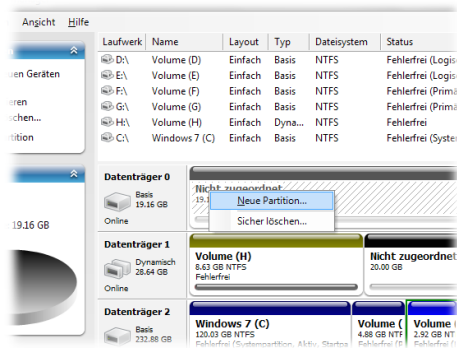


Festplatteneigenschaften

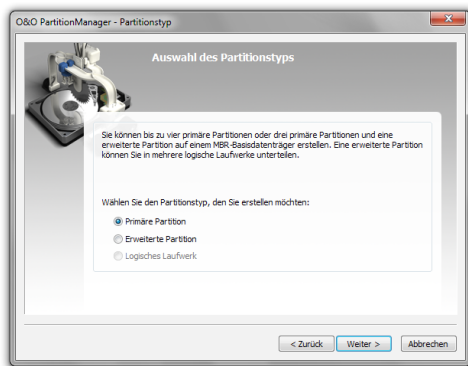
# O&O PartitionManager 3 Server Edition



O&O PartitionManager direkt von CD starten



Neue Partition



Auswahl des Partitionstyps

## Ändern der Systempartition

Die üblichen Datenträgerverwaltungsprogramme bieten meist nur eingeschränkte Möglichkeiten, die Systempartition zu verändern. In der Regel erfordern sie einen Neustart des Servers und das Arbeiten in dem Native-Modus, bei dem Sie keine Möglichkeit haben, in das Geschehen einzugreifen, da laufende Prozesse ohne Benutzerinteraktion ausgeführt werden. Die Start-CD des O&O PartitionManagers lässt sich auch ohne Windows booten, so dass Sie den O&O PartitionManager ohne vorherige Installation direkt von CD starten können. Dies ermöglicht Ihnen, die Systempartition, abhängig vom Datenvolumen und Dateisystem, zu vergrößern, verkleinern oder verschieben – und das sehr bequem und einfach.

## Partition auf Minimalgröße reduzieren

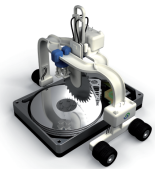
Um eine Partition am effektivsten zu verkleinern, führen Sie einfach vor der Verkleinerung eine Optimierung durch. Das Ergebnis ist, dass sich die physikalische Lage der Dateien auf dem Volume nach „vorne“ verschiebt, so dass sich der Abstand der letzten Datei zum Ende des Volumes vergrößert. Dadurch kann das Volume nun maximal verkleinert werden. Der Vorgang der Optimierung basiert auf der Technologie unseres vielfach ausgezeichneten Defragmentierungs-Programms O&O Defrag.

## Daten sicher löschen

Wenn Sie Daten löschen, werden diese für das System „unsichtbar“. Ihre Daten sind aber immer noch auf Ihrer Festplatte vorhanden. Besondere Vorsicht ist geboten, wenn Sie Ihren Rechner weitergeben oder verkaufen möchten. Wenn Sie sicher gehen möchten, dass Ihre Daten wirklich unwiederbringlich gelöscht werden, wenden Sie die integrierte Löschfunktion von O&O SafeErase an. Die sicher gelöschten Daten sind selbst mit spezieller Datenrettungssoftware nicht wiederherstellbar.

## O&O PartitionManager mit O&O DiskImage

Gemeinsam mit O&O DiskImage bietet der O&O PartitionManager umfassendes Partitions- und Datensicherheitsmanagement. Legen Sie zunächst mit dem O&O PartitionManager getrennte Partitionen für das Server-Betriebssystem und für Ihre persönlichen oder beruflichen Daten an. Danach können Sie Ihre Datenpartition regelmäßig und automatisch nach Zeitplan mit O&O DiskImage sichern. Damit können Sie sicher sein, dass der gesamte Datenbestand mit allen Änderungen erfasst wird. Außerdem können Sie Ihre Systempartition separat sichern, bevor Sie neue Programme installieren oder neue Treiber laden. So abgesichert, können Sie beruhigt die Festplattenkonfiguration der Server verändern, neue Profile anlegen oder Software ausprobieren.



## Vorteile von Stripesetvolumen, Spiegelvolumen und RAID-5-Volumen

Ein Stripesetvolumen (RAID 0) speichert Daten abwechselnd in Stripes auf den gewählten Datenträgern. Da sich die Auslastung dadurch verteilt, können Daten damit wesentlich schneller geschrieben und gelesen werden, als mit einem einfachen oder übergreifenden Volume. Anders als beim Stripesetvolumen werden bei einem Spiegelvolumen (RAID 1) identische Daten auf die angegebenen Datenträger geschrieben. Die Daten werden also von einem Datenträger, z.B. Festplatte, auf einen anderen „gespiegelt“. Man erhält damit eine „Sicherungskopie“ falls ein Datenträger fehlerhaft sein sollte. Ein RAID-5-Volumen ist eine Mischung aus RAID 0 und RAID 1. Man erhält sowohl eine hohe Verarbeitungsgeschwindigkeit, als auch eine Sicherheitskopie der geschriebenen Daten. Dadurch ist ein RAID 5 nicht nur leistungsstark, sondern auch sehr ausfallsicher. Für ein RAID-5-Volumen benötigen Sie mindestens drei Datenträger.

## Made in Germany. Made in Berlin.

Alle O&O Produkte werden in Berlin entwickelt und gepflegt. O&O ist eines der wenigen Unternehmen, das seinen Anwendern einen Telefonsupport ohne Sonderrufnummern bietet! Und wir kümmern uns um die Anliegen unserer Kunden, denn wir wissen, wie wichtig Ihre Daten für Sie sind. Und das seit über zehn Jahren!

## Produkteigenschaften:

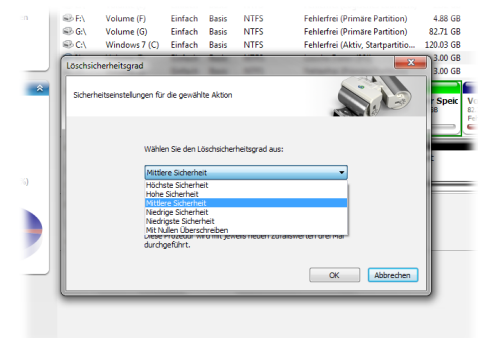
- Partitionen anlegen, löschen, vergrößern und verkleinern
- Unterstützung von allen Laufwerkstypen, auch MBR-, dynamische- und GPT-Datenträger
- NEU: Verarbeitung von Stripesets, Spiegelvolumen und RAID-5-Volumen
- NEU: Konvertierung zwischen logischen und primären Partitionen
- Enthält führende Technologien von O&O Defrag und O&O SafeErase
- Verbessert: Vereinfachte Benutzerführung
- Start-CD auf Windows basierend, inklusive Systemrettungstools
- NEU: Ausführliche Anzeige der Eigenschaften von Disks und Volumes
- NEU: Anzeige der S.M.A.R.T.-Daten der Festplatte mit Informationen zu Oberflächenfehlern
- Unterstützt die Windows-Dateisysteme FAT, FAT32 und NTFS

## Systemvoraussetzungen:

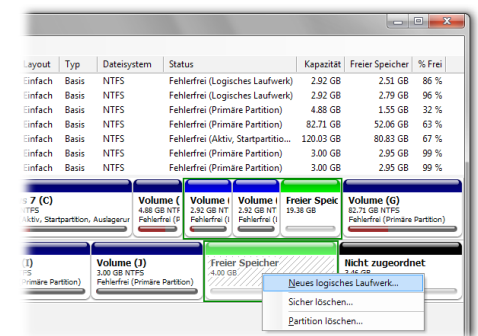
- Mindestanforderung des jeweiligen Betriebssystems
- 1 GB RAM empfohlen (Für Start-CD)
- 20 MB freier Festplattenspeicher
- 32 Bit/64 Bit Unterstützung
- Windows® 2000 bis Windows® Server 2008 R2 (alle Editionen)



Änderung der Größe einer Partition



Löschsicherheitsgrad auswählen



Neues logisches Laufwerk