



## Zuverlässige Verwaltung Ihrer Festplatten

Eine in Partitionen aufgeteilte Festplatte kann oft entscheidend dazu beitragen, im Fall von Systemfehlern oder einem Systemabsturz Daten zu retten oder einzelne Partitionen samt Inhalt wiederherzustellen. Der O&O PartitionManager bietet Ihnen die Möglichkeit, Ihre Festplatte in Partitionen zu unterteilen, diese zu verschieben, deren Größe zu verändern und Vieles mehr. Räumen Sie auf und schaffen Sie dort Platz, wo Sie ihn benötigen.

### Mehr Sicherheit durch Festplattenpartitionierung

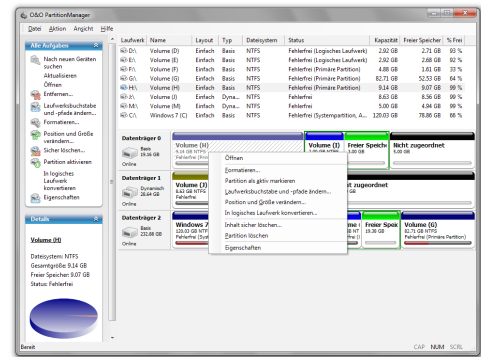
Durch die Einteilung Ihrer Festplatten in mehrere Partitionen können Sie beispielsweise Dokumente von Programmen trennen. Bewährt hat sich die Aufteilung in zwei Partitionen: eine Systempartition mit allen Windows- und Software-Dateien sowie eine Datenpartition mit allen persönlichen oder geschäftlichen Dateien wie Fotos, Videos oder Office-Dokumenten. Um nach einem Systemabsturz oder Datenverlust schnell wieder auf Ihre Daten zugreifen zu können, sichern Sie Ihre Datenpartition regelmäßig und automatisch mit O&O DiskImage. So wird stets der gesamte Datenbestand mit allen Änderungen erfasst. Außerdem können Sie Ihre Systempartition separat sichern, bevor Sie neue Programme installieren oder neue Treiber laden.

### Ändern der Systempartition durch Start-CD

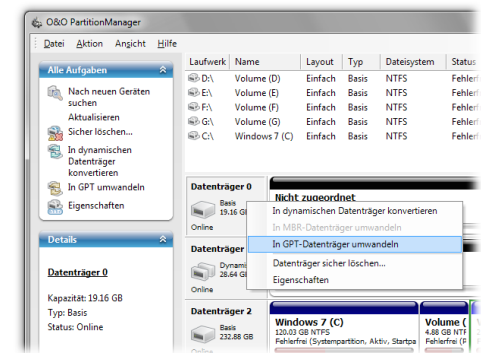
Die üblichen Datenträgerverwaltungsprogramme bieten meist nur eingeschränkte Möglichkeiten, die Systempartition zu verändern. In der Regel erfordern sie einen Neustart des Rechners und das Arbeiten in dem Native-Modus, bei dem Sie keine Möglichkeit haben, in das Geschehen einzugreifen, da laufende Prozesse ohne Benutzerinteraktion ausgeführt werden. Die Start-CD des O&O PartitionManagers basiert hingegen auf Windows PE. Dadurch können Sie die Systempartition, abhängig vom Datenvolumen und Dateisystem, vergrößern, verkleinern oder verschieben – und das sehr bequem und einfach.

### Unterstützung von allen Datenträgertypen

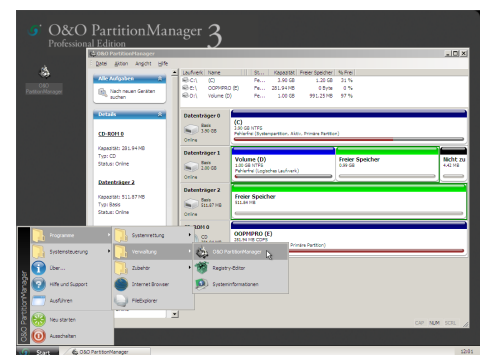
Als Grundvoraussetzung für eine professionelle Datenträgerverwaltung steht beim O&O PartitionManager eine umfassende Datenträgerunterstützung im Vordergrund. Neben Basisdatenträgern (Basic) werden auch dynamische Datenträger (Dynamic) sowie Wechseldatenträger, USB-Sticks und Speicherkarten erkannt und unterstützt. Das ermöglicht Ihnen, verschiedene Datenträgertypen anzulegen und untereinander zu konvertieren. Beispielsweise können Sie Basisdatenträger in dynamische Datenträger umwandeln und in unterschiedliche Layouts (MBR oder GPT) konvertieren.



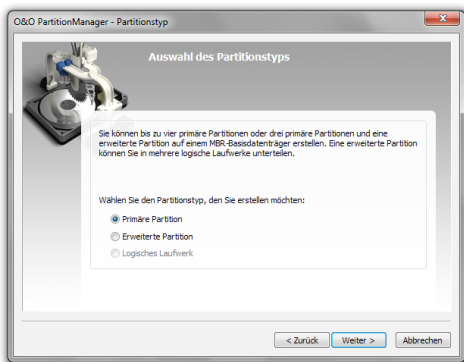
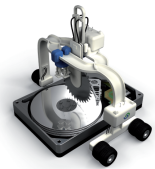
Startseite von O&O PartitionManager



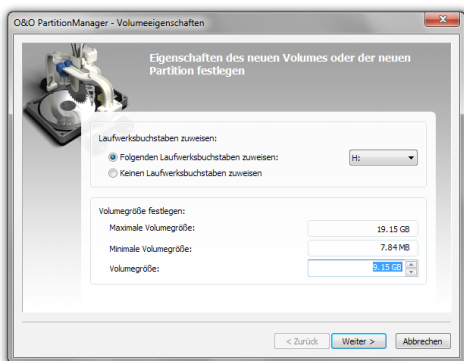
Als GPT-Datenträger initialisieren



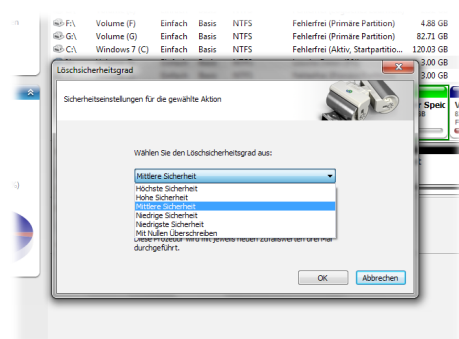
O&O PartitionManager direkt von CD starten



Auswahl des Partitionstyps



Eigenschaften der neuen Partition festlegen



Loschsicherheitsgrad auswählen

## Daten sicher löschen

Wenn Sie Daten löschen, werden diese für das System „unsichtbar“. Ihre Daten sind aber immer noch auf Ihrer Festplatte vorhanden. Besondere Vorsicht ist geboten, wenn Sie Ihren Rechner weitergeben oder verkaufen möchten. Wenn Sie sicher gehen möchten, dass Ihre Daten wirklich unwiederbringlich gelöscht werden, wenden Sie die integrierte Löschkfunktion von O&O SafeErase an. Die sicher gelöschten Daten sind selbst mit spezieller Datenrettungssoftware nicht wiederherstellbar.

## Partition auf Minimalgröße reduzieren

Um eine Partition am effektivsten zu verkleinern, führen Sie einfach vor der Verkleinerung eine Optimierung durch. Das Ergebnis ist, dass sich die physikalische Lage der Dateien auf dem Volume nach „vorne“ verschiebt, so dass sich der Abstand der letzten Datei zum Ende des Volumes vergrößert. Dadurch kann das Volume nun maximal verkleinert werden. Der Vorgang der Optimierung basiert auf der Technologie unseres vielfach ausgezeichneten Defragmentierungs-Programms O&O Defrag.

## Made in Germany. Made in Berlin.

Alle O&O Produkte werden in Berlin entwickelt und gepflegt. O&O ist eines der wenigen Unternehmen, das seinen Anwendern einen Telefonsupport ohne Sonderrufnummern bietet! Und wir kümmern uns um die Anliegen unserer Kunden, denn wir wissen, wie wichtig Ihre Daten für Sie sind. Und das seit über zehn Jahren!

## Produkteigenschaften:

- Partitionen anlegen, löschen, vergrößern und verkleinern
- Unterstützung von allen Laufwerkstypen, auch MBR-, dynamische- und GPT-Datenträger
- NEU: Konvertierung zwischen logischen und primären Partitionen
- Enthält führende Technologien von O&O Defrag und O&O SafeErase
- Verbessert: Vereinfachte Benutzerführung
- Start-CD auf Windows basierend, inklusive Systemrettungstools
- NEU: Ausführliche Anzeige der Eigenschaften von Disks und Volumes
- NEU: Anzeige der S.M.A.R.T.-Daten der Laufwerke mit Informationen zu Oberflächenfehlern

## Systemvoraussetzungen:

- Mindestanforderung des jeweiligen Betriebssystems
- 1 GB RAM empfohlen (Für Start-CD)
- 20 MB freier Festplattenspeicher
- 32 Bit/64 Bit Unterstützung
- Windows® 7, Vista®, XP und 2000 Pro (alle Editionen)