



Professionelle Datenrettung auf Knopfdruck

O&O DiskRecovery sucht und rekonstruiert versehentlich gelöschte oder durch Softwarefehler verlorene Daten! Dabei prüft O&O DiskRecovery jeden Sektor der Festplatte, der Speicherkarte oder des USB-Sticks nach verlorenen Dateien.

Unterschiede zur Vorgängerversion

Neben der kontinuierlichen Pflege und Erweiterung der bereits vorhandenen Programmkomponenten, stehen Ihnen in Version 6 zahlreiche neue und hilfreiche Funktionen zur Auswahl. Durch zwei zusätzlich integrierte Suchalgorithmen, bekannt von unserem mehrfachen Testsieger O&O UnErase und O&O FormatRecovery, können Sie mit O&O DiskRecovery jetzt noch gründlicher nach Ihren verlorenen Daten suchen. Auch wurde die Liste der unterstützten Dateien erweitert, so dass jetzt die mehr als 350 Dateitypen und ca. 300 unterschiedliche Dateierweiterungen von allen gängigen Anwendungen verarbeitet werden können. Der überarbeitete Datenrettungs-Assistent führt Sie intuitiv durch den Such- und Wiederherstellungsprozess. Sollten sie bereits vor Installation von O&O DiskRecovery Daten verloren haben, hilft Ihnen die vereinfachte Instant-Installation bei der Datenrettung.

Richtiges Verhalten im Fall von Datenverlust

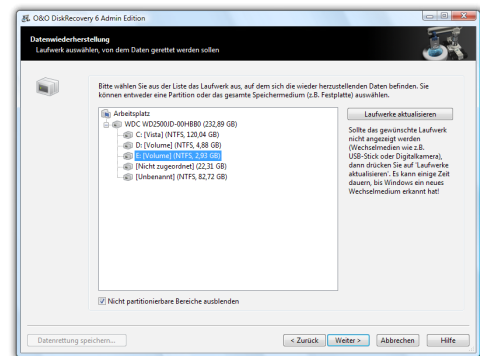
Wenn Sie versehentlich gelöschte Dateien wiederherstellen möchten, sollten Sie weitere Schreibvorgänge auf dem betroffenen Datenträger vermeiden. Denn nur Dateien, die noch nicht überschrieben wurden, lassen sich wiederherstellen. Selbst die Suche und das Herunterladen eines passenden Datenrettungsproduktes im Internet kann wichtige Datenbereiche überschreiben, so dass eine Datenrettung erschwert oder unmöglich gemacht wird. Deshalb sollte O&O DiskRecovery auf Ihrem Computer bereits installiert sein, bevor ein Schaden auftritt.

O&O DiskRecovery im Notfall anwenden

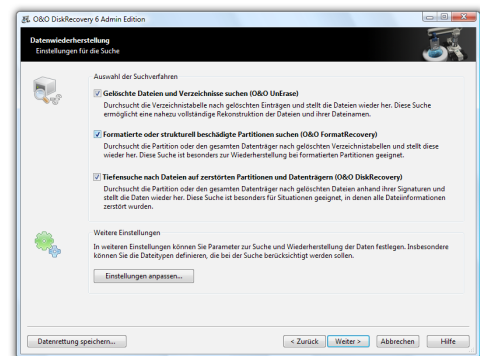
Sollte O&O Diskrecovery im akuten Notfall noch nicht auf Ihrem Rechner installiert sein, steht Ihnen die Instant-Installation zur Verfügung. Sie benötigen dafür einen zweiten Rechner und einen Wechseldatenträger (z.B. USB-Stick, externe Festplatte). Starten Sie dann die Installation auf dem zweiten Rechner und speichern Sie die „Instant-Installation“ auf den Wechseldatenträger. Diesen können Sie im Anschluss an den eigentlichen Rechner (Zielrechner), von dem Sie Daten retten möchten, anschließen und O&O DiskRecovery von dort aus ausführen. Sie umgehen damit die vollständige Installation auf dem Zielrechner, bei der sonst möglicherweise für die Datenrettung wichtige Bereiche der Festplatte überschrieben werden könnten.

O&O-DeepScan-Option

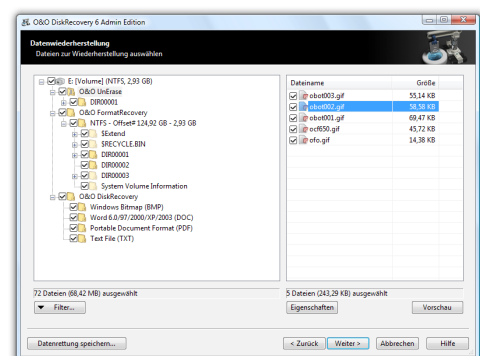
Die Option O&O DeepScan ermöglicht die Suche auch nach besonders kleinen Dateien, die zum Beispiel im Master File Table gespeichert wurden. Durch die Verwendung der maximalen Suchtiefe ist die Wiederherstellung auch solch kleiner Dateien möglich.



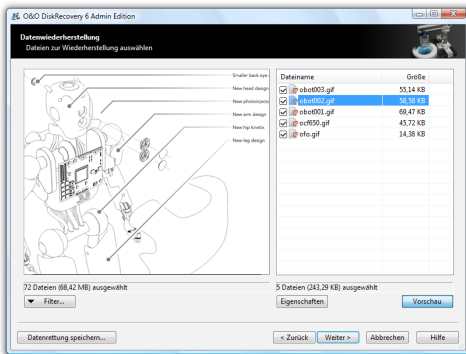
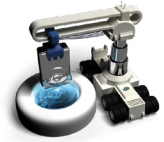
Laufwerk auswählen



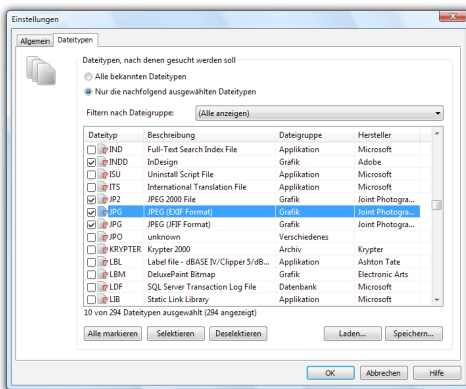
Suchverfahren auswählen



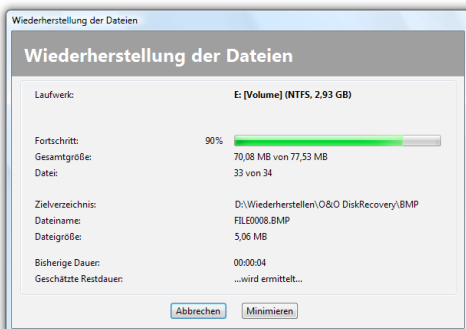
Daten gefunden



Vorschau (Bilddatei)



Dateifilter



Wiederherstellung der Dateien

O&O-SmartScan-Option

O&O SmartScan löst bei der Datenrettung das Problem, dass oftmals nicht nur gelöschte, sondern auch vorhandene Dateien unnötigerweise wiederhergestellt werden. Dank O&O SmartScan werden existierende Dateien herausgefiltert und so der Such- und Wiederherstellungsvorgang erheblich beschleunigt.

O&O-RawScan-Option

Sollten die gelöschten Daten sich auf einem formatierten Datenträger befinden, kann durch die Aktivierung der Option O&O RawScan das Dateisystem ignoriert und so auch noch von formatierten Datenträgern eine Datenrettung ermöglicht werden.

Vorschaufunktion

Nach Abschluss eines Scan-Vorgangs ist eine Vorschau auf die wiederherstellbaren Dateien möglich. O&O DiskRecovery unterstützt in der Vorschaufunktion diverse Bild- und Textformate, unter anderem JPEG, BMP, TIFF, TXT.

Made in Berlin. Made in Germany.

Alle O&O Produkte werden in Berlin entwickelt und gepflegt. O&O ist eines der wenigen Unternehmen, das seinen Anwendern einen Telefonsupport ohne Sonderrufnummern bietet! Und wir kümmern uns um die Anliegen unserer Kunden, denn wir wissen, wie wichtig Ihre Daten für Sie sind. Und das seit über zehn Jahren!

Produkteigenschaften:

- NEU: Zwei zusätzlich integrierte Suchverfahren:
 - Schnelle Suche nach Dateien, selbst auf sehr großen Festplatten (O&O UnErase)
 - Formatierte oder strukturell beschädigte Partitionen suchen (O&O FormatRecovery)
- NEU: Einfache Einbindung von Datensicherungen
- NEU: Überarbeiteter Assistent für die Suche und Wiederherstellung
- NEU: Windows® 7 und Windows® Server 2008 R2 kompatibel
- Erweitert: Unterstützung von über 350 Dateitypen (ca. 300 unterschiedliche Dateierweiterungen, alle gängigen Anwendungen)
- Vereinfacht: Programmstart von portablen Datenträgern aus möglich (Instant-Installation)
- Wiederherstellung von bis zu 1000 Dateien pro Durchlauf
- Vorschau für einige Dateitypen vor der Datenwiederherstellung
- Unterstützt alle von Windows erkannten Festplatten, Wechsellaufwerke, Speicherkarten, USB-Sticks und CompactFlash

Systemanforderungen

- Mindestanforderung des jeweiligen Betriebssystems müssen erfüllt sein
- 30 MB freier Festplattenspeicher
- 32 Bit/64 Bit Unterstützung
- Windows® 2000 bis Windows® Server 2008 R2 (alle Editionen)