



Maximale Sicherheit für Ihre Unternehmensdaten!

Zuverlässige Sicherungen im Netzwerk

Datenverlust ist ein kostspieliges Risiko in Unternehmen. Dieses Risiko lässt sich jedoch vermeiden. Durch kontinuierliche Datensicherung kann bei einem Datenverlust jederzeit auf erstellte Sicherungen zurückgegriffen werden. Mit O&O DiskImage 5 Server Edition erstellen Sie zuverlässige Sicherungen - auch im Netzwerk.

Unterschiede zur Vorgängerversion

Neben der kontinuierlichen Pflege und Erweiterung der bereits vorhandenen Programmkomponenten, stehen Ihnen in Version 5 zahlreiche neue und hilfreiche Funktionen zur Auswahl. Als besondere Neuerung haben Sie nun die Möglichkeit, eine Sicherung oder ein Duplikat einer Systempartition auf einen Rechner mit abweichender Hardware wiederherzustellen. Des Weiteren beschleunigt die neue 1-Klick-Sicherung und die zusätzliche Informationsleiste die Arbeit mit O&O DiskImage. Optional können Sie auch per E-Mail über den Verlauf von Aktionen informiert werden.

M.I.R. - Machine Independent Restoration

Die Machine-Independent-Restoration-Technologie bietet die Möglichkeit, eine Systemwiederherstellung auf abweichender Hardware durchzuführen. Dadurch lässt sich eine Systemsicherung oder ein Duplikat nicht nur auf einen Rechner mit identischer Hardware wiederherstellen, sondern beispielsweise auch auf Rechner, bei denen das Motherboard oder der Prozessor ausgetauscht wurde.

Sicherung ohne Ausfallzeit

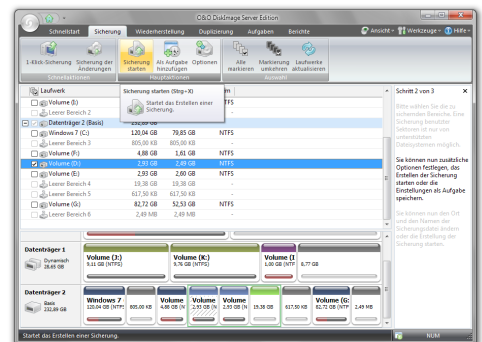
O&O DiskImage 5 Server Edition verfügt über einen leistungsfähigen Mechanismus, der sicherstellt, dass die gesicherten Daten exakt dem Stand zum Zeitpunkt des Sicherungsbeginns entsprechen: Änderungen am Datenbestand durch Anwendungen oder Benutzer wirken sich nicht auf die laufende Sicherung aus. Das eingesetzte Dateisystem und die Anwendungsumgebung spielen dabei keine Rolle. Nur so können konsistente Sicherungen von Systemen erzeugt werden, die ohne Unterbrechung verfügbar sein müssen.

Speziell für Server-Umgebungen ausgelegt

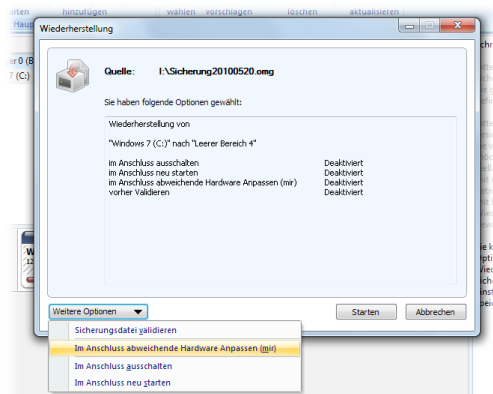
O&O DiskImage 5 Server Edition wurde mit dem Ziel entwickelt, modernste Systeme effizient zu nutzen, ohne dabei ältere Hardware durch hohen Ressourcen-Verbrauch stark zu belasten. O&O DiskImage 5 Server Edition unterstützt in vollem Umfang 64 Bit-Server-Betriebssysteme, dynamische Datenträger und natürlich auch ausfallsichere RAID-Konfigurationen.



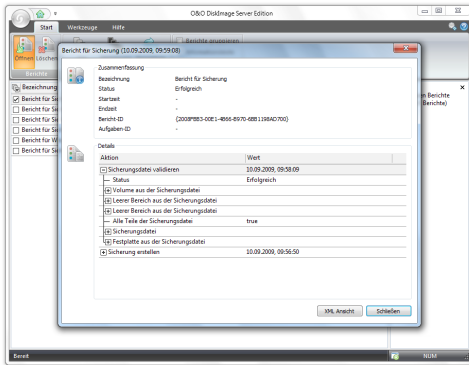
Startseite von O&O DiskImage, vereinfachte Ansicht



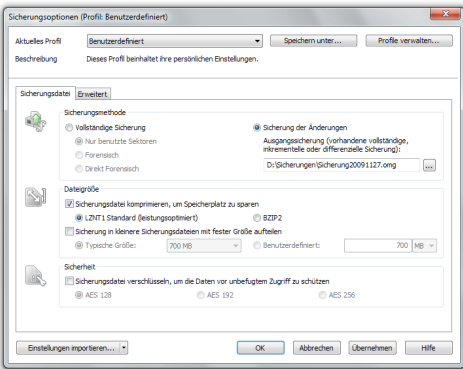
Laufwerk für die Sicherung wählen



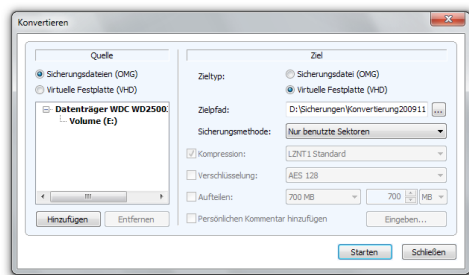
Einstellungen für geänderte Hardware anpassen (M.I.R.)



Sicherungsbericht



Sicherungsoptionen



Sicherungsdateien konvertieren

Automatisierung, Skriptfähigkeit und Reporting

Durch eine umfangreich konfigurierbare Zeitsteuerung können Sie mit O&O DiskImage 5 Server Edition komfortabel automatisierte Sicherungen durchführen. Darüber hinaus ist O&O DiskImage 5 Server Edition komplett über Skriptbefehle steuerbar. Detaillierte Ergebnisberichte informieren umfassend über alle durchgeführten Aktionen.

Auswahl verschiedener Sicherungsmethoden

O&O DiskImage 5 Server Edition bietet Ihnen vollständige und differenzielle bzw. inkrementelle Sicherungen an. Bei einer vollständigen Sicherung haben Sie die Wahl zwischen einer platzsparenden Sicherung der belegten Datenbereiche und einer allumfassenden forensischen Sicherung zu Zwecken der Datenwiederherstellung – beispielsweise mit Produkten aus der mehrfach ausgezeichneten O&O RescueBox. Mit einer Sicherung der Änderungen (inkrementell/differenziell) sparen Sie Platz: Es werden nur solche Datenbereiche gesichert, die sich seit dem letzten Sicherung geändert haben.

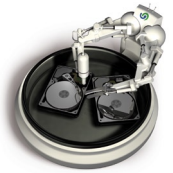
In jeder Sicherungsdatei werden alle wichtigen Informationen über die Zusammensetzung gespeichert. Selbst wenn Ihnen einzelne Sicherungsdateien aus einem Sicherungssatz abhanden kommen – eine teilweise Wiederherstellung der noch verfügbaren Daten ist dennoch möglich.

Spalten der Sicherung

Eine Sicherung kann in mehrere Sicherungsdateien aufgeteilt werden. Beispielsweise können Sie die Größe einer Sicherungsdatei auf maximal 700 MB begrenzen. Eine Sicherung Ihrer Laufwerke kann dann aus mehreren Sicherungsdateien zu jeweils 700 MB bestehen. Zusätzlich ist auch ein automatisches Aufteilen möglich, wenn beispielsweise das Ziellaufwerk voll oder die maximale Dateigröße des Dateisystems erreicht ist.

Virtuelle Festplatten (VHD) verarbeiten

Um die Arbeit mit Microsoft Virtual PCs (VPC) zu vereinfachen, können Sie Sicherungen in virtuelle Laufwerke (VHD) konvertieren. Die konvertierte Sicherung kann als virtuelles Laufwerk auf dem VPC eingebunden werden, ohne dass O&O DiskImage dort installiert werden muss. Ebenso können aus virtuellen Festplatten (VHD), Sicherungen (OMG) erzeugt werden.



Systemwiederherstellung über mitgelieferte Start-CD

Unsere BareMetal-Technologie macht es Ihnen möglich, ein System mithilfe von O&O DiskImage 5 Server Edition sofort und ohne Installation wieder zum Leben zu erwecken. Hierzu steht eine startfähige CD zur Verfügung. Die CD basiert auf Microsoft Windows Server und enthält dadurch alle Standardtreiber von Windows. Es besteht zudem die Möglichkeit, zusätzliche Treiber, zum Beispiel für Controller oder Netzwerkkarten, nach dem Start assistentengesteuert einzubinden. Die zusätzlich integrierten Systemrettungstools bieten sogar die Chance, das Original-System wiederherzustellen und Fehler zu identifizieren.

E-Mail Benachrichtigung über den Verlauf von Aktionen

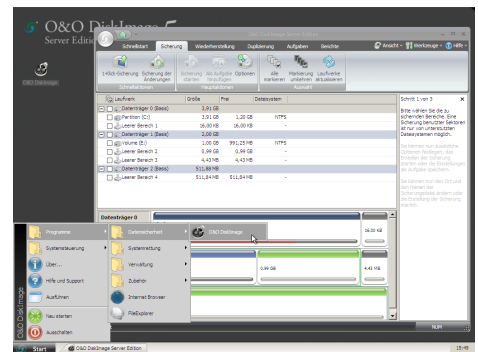
Die Benachrichtigungs-Funktion informiert Sie auf Wunsch über den Verlauf einer Aktion, beispielsweise die erfolgreiche Ausführung einer Aufgabe. Auch bei Fehlermeldungen werden Sie umgehend benachrichtigt, so dass Sie Fehler schnell identifizieren und beseitigen können.

O&O DiskImage im Netzwerk verwalten

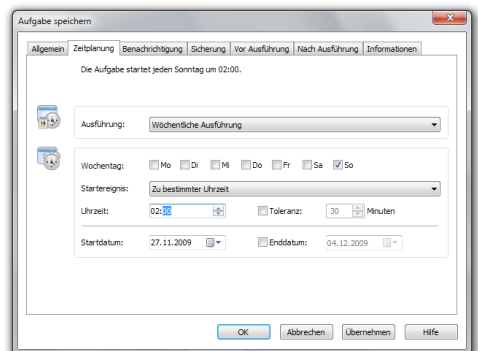
Die neue O&O DiskImage Server Edition unterstützt Sie mit Hilfe der O&O Enterprise Management Console bei der Sicherung von Netzwerkrechnern. In wenigen Schritten ist O&O DiskImage 5 Workstation Edition und O&O DiskImage 5 Server Edition im Netzwerk installiert und steht bereit für eine neue Form des Arbeitens. Wir beraten Sie gerne zum Einsatz der O&O Enterprise Management Console in Ihrem Unternehmen. Kontaktieren Sie uns einfach!

Made in Germany. Made in Berlin.

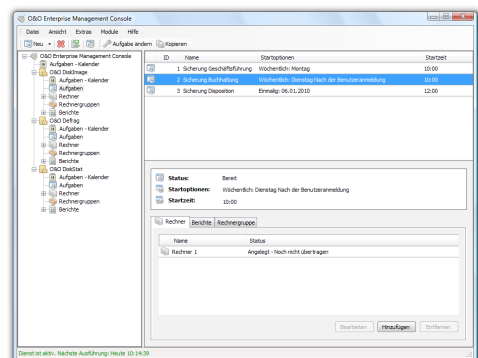
Alle O&O Produkte werden in Berlin entwickelt und gepflegt. O&O DiskImage steht in drei Versionen zur Verfügung: Die Professional Edition richtet sich an Privatanwender, die Workstation und die Server Edition an Administratoren. Speziell für O&O DiskImage haben wir Teile des Windows-Betriebssystems von Microsoft lizenziert, damit bei einer Wiederherstellung der Daten keine unangenehmen Überraschungen auftreten und eine maximale Kompatibilität gewährleistet wird. O&O ist eines der wenigen Unternehmen, das seinen Anwendern einen Telefonsupport ohne Sonderrufnummern bietet! Weitere Informationen entnehmen Sie bitte unserer Homepage www.oo-software.com.



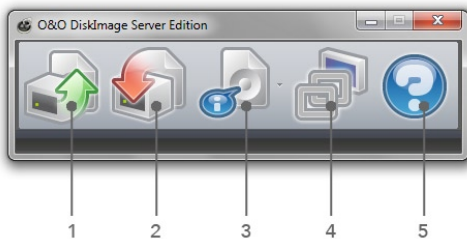
O&O DiskImage direkt von CD starten



Zeitplan erstellen

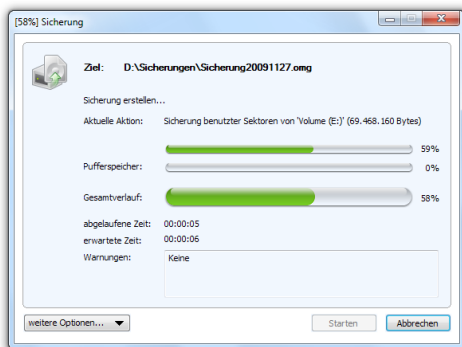


O&O DiskImage im Netzwerk verwalten

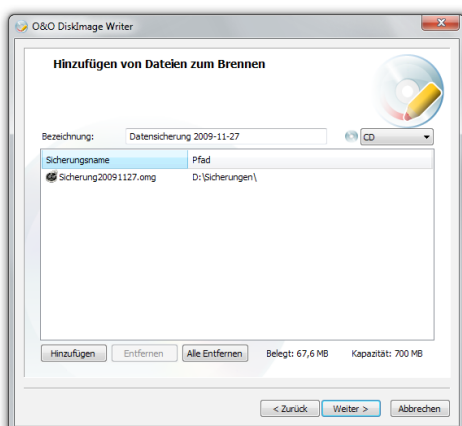


Express-Ansicht mit Hauptfunktionen:

1. Sicherung erstellen
2. Sicherung wiederherstellen
3. Sicherungsinformationen auslesen, Laufwerk laden und entfernen
4. Vollansicht von O&O DiskImage wiederherstellen
5. Zeigt die Programmhilfe an



Sicherungsprozess (hier leerer Pufferspeicher)



Brenndialog

Produkteigenschaften:

- NEU: Zusätzliche Express-Ansicht mit Hauptfunktionen
- NEU: Vereinfachte Ansicht der Startseite
- NEU: Anpassbare Größe der Ziellaufwerke
- Erzeugen von System- Laufwerkssicherungen, auch im laufenden Betrieb
- Duplizierung von Laufwerken und ganzen Systemen (Klonen)
- M.I.R. Wiederherstellung auf abweichender Hardware
- 1-Klick-Sicherung
- E-Mail Benachrichtigung bei Aktionen
- Zusätzliche Informationsleiste
- TrayIcon zur Information über Dienst- und Aufgabenstatus
- Erweiterte Brennfunktion auf CD/DVD/Blu-ray/HD-DVD
- Verarbeiten von Microsoft Virtual PC Disks (VHD)
- Start-CD auf Windows PE basierend mit Systemrettungstools
- Detaillierte Ergebnisberichte
- Steuerung und Verwaltung über das lokale Netzwerk möglich*
- und vieles mehr

*gilt nur in Verbindung mit der O&O Enterprise Management Console

Systemvoraussetzungen:

- Systemanforderungen des jew. Betriebssystems müssen erfüllt sein
- 1 GB RAM empfohlen
- 30 MB freier Festplattenspeicher
- 32 Bit/64 Bit Unterstützung
- Windows® 2000 bis Windows® Server 2008 R2 (alle Editionen)