



Warten Sie nicht länger!

O&O CleverCache 7 Professional Edition optimiert die Dateicache-Verwaltung Ihres Windowsbetriebssystems. So ist eine enorme Leistungssteigerung bis auf das Doppelte der ursprünglichen Systemgeschwindigkeit möglich – und das alles ohne zusätzliche Hardware und ohne Einschränkung Ihrer Systemstabilität. Sie installieren O&O CleverCache und fertig! Keine Konfiguration, kein Neustart.

Was O&O CleverCache bewirkt

Wenn Sie Ihren Rechner täglich über mehrere Stunden hinweg benutzen, werden Sie über die Zeit hinweg ein Absinken der Antwortzeiten feststellen. Wenn Sie den Rechner einfach neu starten, können Sie feststellen, dass er plötzlich wieder wesentlich schneller arbeitet. Der Grund ist das Leeren und Zurücksetzen des Dateicaches, das bei jedem Neustart erfolgt. O&O CleverCache tut genau dies während des laufenden Betriebes, so dass kein Neustart erforderlich ist und Sie trotzdem die maximale Performance Ihres Rechners erhalten.

Dateicache für minimierte Programme reduzieren

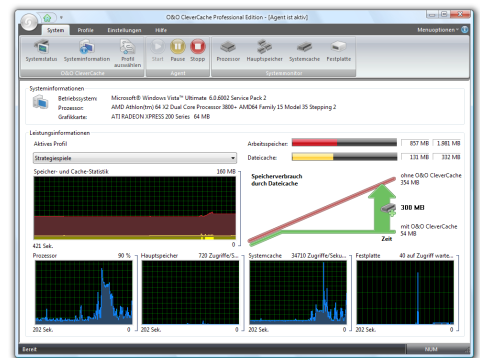
Viele Windows-Benutzer starten im Laufe einer Sitzung diverse Programme gleichzeitig und minimieren diese dann in die Taskleiste, um sie später nochmals zu benutzen - vor allem bei Office-Programmen ist dies meistens der Fall. Doch auch wenn das Programm minimiert ist, benötigt es weiterhin Hauptspeicher und belegt eventuell auch Dateicache. Durch O&O CleverCache wird der Verbrauch von Dateicache entscheidend reduziert und somit wird die Menge an verfügbarem Hauptspeicher erhöht. Das bedeutet spürbar schnellere Antwortzeiten für die laufenden Programme.

Erweiterte Profilverwaltung

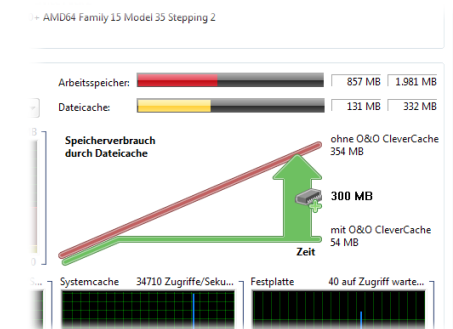
Mit der erweiterten Profilverwaltung stellt O&O CleverCache 7 vordefinierte Profile bereit, die die Arbeit mit dem Programm erleichtern. Wenn ein O&O-AutoSense-Profil ausgewählt ist, wird Ihr System bei jedem Start analysiert. Falls Änderungen am Hauptspeicher festgestellt werden, aktualisiert O&O CleverCache automatisch die Konfigurationseinstellungen, so dass die neue Hardware optimal genutzt werden kann. Sie können auch Ihre eigenen Einstellungen in Benutzerprofilen ablegen. So ist es Ihnen möglich, Ihre speziellen Cache-Einstellungen, zum Beispiel für Videobearbeitungsprogramme oder für Spiele, zum richtigen Zeitpunkt zu laden. Selbst bei einer Neuinstallation von Windows gehen Ihnen Ihre Benutzerprofile nicht verloren, denn O&O CleverCache kann diese Profile als Dateien exportieren und importieren.

O&O Mem-O-Safe

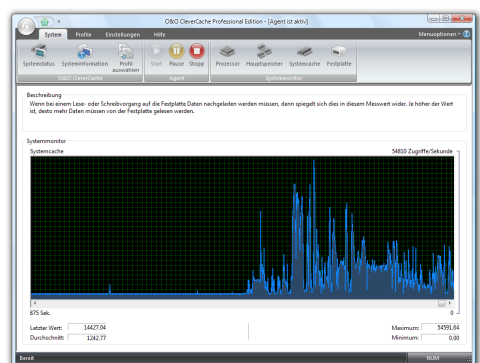
Neben den anderen Features besitzt O&O CleverCache auch die Funktion „Mem-O-Safe“. Diese beinhaltet die Steuerung des Update-Intervalls für den Dateicache. Um die Systemperformance zu verbessern, werden Daten nicht sofort auf das sekundäre Medium (Festplatte o. Ä.) geschrieben, sondern es wird für eine gewisse Zeit gewartet, ob wei-



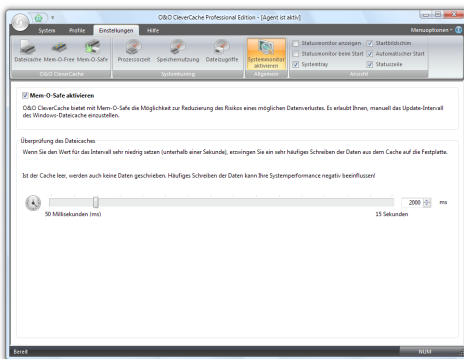
Startseite von O&O CleverCache 7



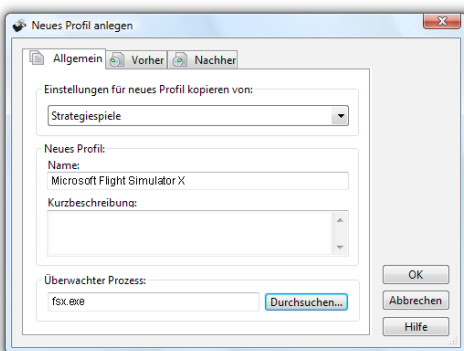
Speicherverbrauch durch Dateicache



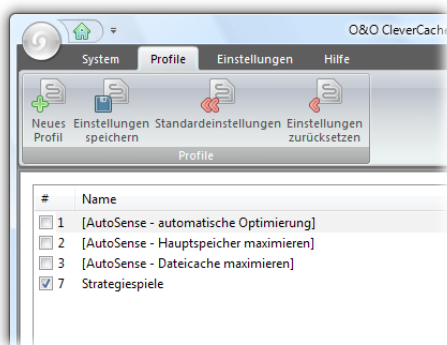
Systemmonitor



Mem-O-Safe-Einstellungen



Neues Profil anlegen



Auflistung aller verfügbaren Profile

tere Daten zum Schreiben eintreffen. Und genau diesen Zeitraum der zwischen zwei Updates des Dateicaches liegt, können Sie normalerweise nicht einstellen. O&O CleverCache ermöglicht dies. Somit können Sie sicherstellen, dass bei einem eventuellen Systemausfall (Programmabsturz, Hardware-Defekt, Stromausfall etc.) möglichst wenig bis gar keine Daten verloren gehen.

Made in Germany. Made in Berlin.

Alle O&O Produkte werden in Berlin entwickelt und gepflegt. O&O ist eines der wenigen Unternehmen, das seinen Anwendern einen Telefonsupport ohne Sonderrufnummern bietet! Wir kümmern uns um Anliegen unserer Kunden, denn wir wissen, wie wichtig Ihre Daten für Sie sind. Und das seit über zehn Jahren!

Produkteigenschaften:

- NEU: Überarbeitete Benutzungsoberfläche mit Multifunktionsleiste
- NEU: Statistische Auswertung der Speicherauslastung
- NEU: Erweiterte Profilverwaltung
- NEU: Windows 7 Unterstützung
- O&O AutoSense-Profile
- Systemtuning und Systemmonitor
- Individuelle Profile anlegen, exportieren und importieren
- Mem-O-Free für mehr verfügbaren Hauptspeicher
- Mem-O-Safe für erhöhte Sicherheit bei Systemausfall

Systemvoraussetzungen:

- Die Mindestanforderungen des jeweiligen Betriebssystems müssen erfüllt sein
- 50 MB freier Festplattenspeicher
- 32 Bit/64 Bit Unterstützung
- Windows® 7, Vista® und XP (alle Editionen)