



NETOP™ Vision6®

Classroom Management Software



- Bildschirminhalt auf die Anwendercomputer übermitteln
- Schüler-Aktivitäten von Ihrem Arbeitsplatz aus begleiten
- Schülerbildschirme im Klassenraum einsehen
- Individuelle Unterstützung der Schüler per Fernsteuerung
- Bildschirme verdunkeln, Maus und Tastatur sperren
- Alle Computer im Schulungsraum herunterfahren
- Dateien senden und Arbeitsblätter wieder einsammeln
- Programme auf allen PCs in der Klasse gleichzeitig starten



Unterrichten

Präsentieren Sie den Unterrichtsstoff direkt auf den Bildschirmen der Anwender. Zeigen Sie Arbeitsschritte der ganzen Klasse, einer Gruppe oder einem einzelnen Schüler. Sperren Sie Maus und Tastatur und erhöhen Sie so die Konzentration der Klasse.



Begleiten

Begleiten Sie die Schüler beim Lernen am Computer. Behalten Sie von Ihrem Computer aus, die Aktivitäten und Fortschritte Ihrer Lernenden im Auge. Sehen Sie sämtliche Schülerbildschirme ein und gewinnen Sie die Übersicht. Starten Sie Programme auf allen PCs der Klasse gleichzeitig.



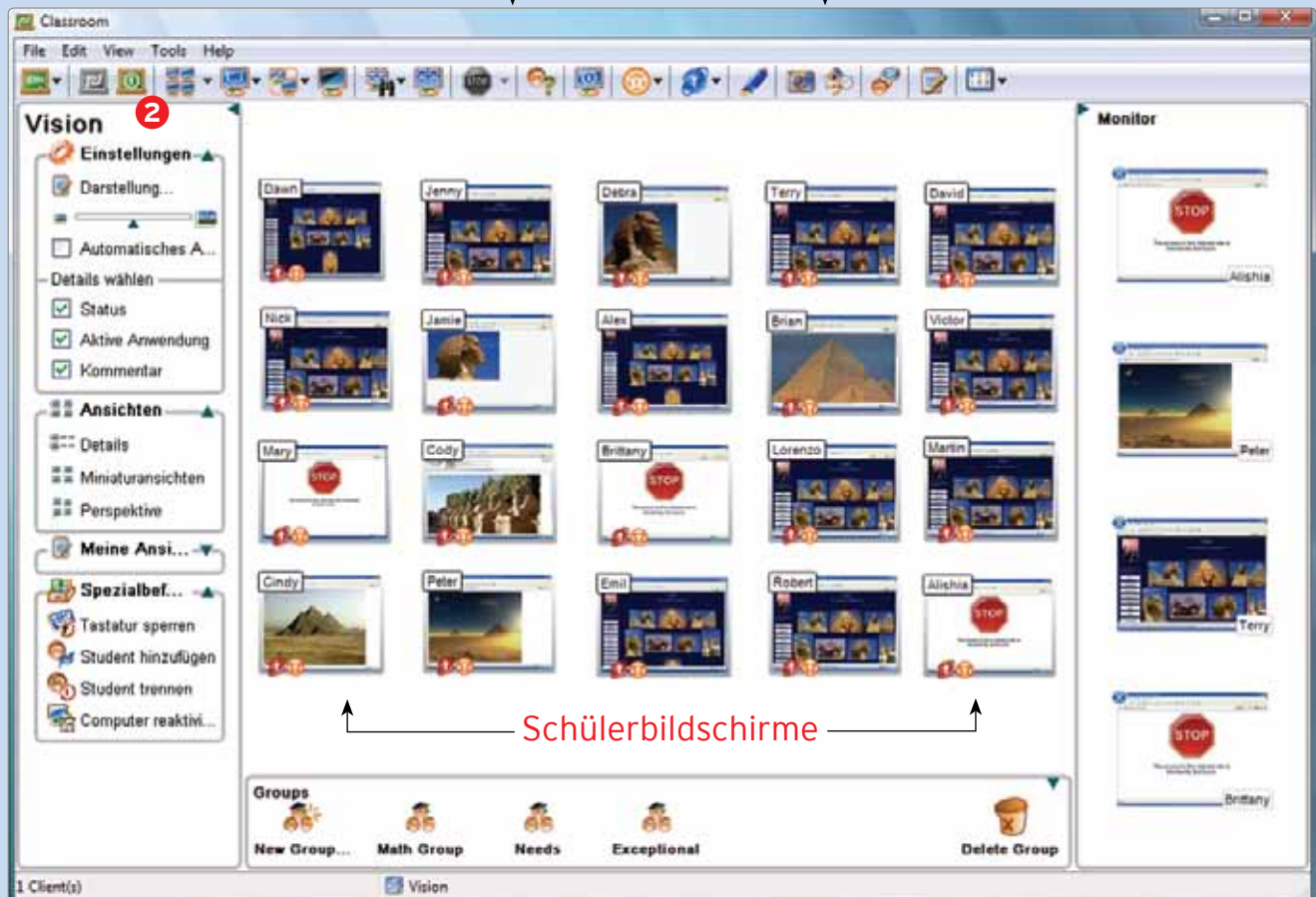
Kontrollieren

Übernehmen Sie die Kontrolle eines Schülercomputers. Lassen Sie individuelle Hilfe zukommen und unterstützen die Schüler von Ihrem Arbeitsplatz aus. Mit Vision unterrichten Sie intuitiv und können sich dabei auf das Wesentliche - den Lerninhalt - konzentrieren.

Vision6 - einfach genialer Unterricht



Lehrercomputer



Schülerbildschirme

- 1 Vision-Symbolleiste** Bedienen Sie Vision per Mausklick über die frei platzierbare Symbolleiste. Die Vision-Symbolleiste schwebt diskret auf dem Lehrerbildschirm. Sie gleitet automatisch zur Seite wenn sie nicht benötigt wird. Passen Sie Funktionen der Symbolleiste Ihren persönlichen Bedürfnissen im Unterricht an.
- 2 Dashboard** Das Vision-Dashboard ist die zentrale Konsole von Vision. Es bietet verschiedene Aktivitätsübersichten sämtlicher Anwendercomputer im Klassenraum. Erstellen und verwalten Sie Klassenräume, Sitzpläne oder Schülergruppen innerhalb des Klassenraums.
- 3 Plug-Ins zu Vision** Mit den optionalen Plug-Ins zu Vision erweitern Sie flexibel einzelne Anwendungsmöglichkeiten in Ihrem Unterricht.
 - **Surf-Lock** Internet sperren oder nur ausgewählte Seiten zulassen.
 - **App-Control** Programme auf Schülercomputer starten und gezielt freigeben.
 - **Pointer** Bereiche auf dem Bildschirm bei Präsentationen visualisieren und hervorheben.

STARKE FUNKTIONEN, EINFACH IN DER BEDIENUNG

Das ideale Werkzeug im vernetzten Schulungsraum

Mit der Klassenraum-Management-Software Vision unterrichten Ausbilder sowie Lehrer auf einfachste Weise ihre Lernenden im Computerraum. Die Software unterstützt und erleichtert Lehrpersonen den Einsatz von Computern und neuen Medien im Unterricht.

Grundfunktionen im Überblick

Bildschirmübermittlung Übermitteln Sie den Inhalt Ihres Lehrerbildschirms der ganzen Klasse, einem einzelnen Schüler oder einer ausgewählten Gruppe. Präsentieren Sie Ihren Unterrichtsstoff im Vollbild, um die volle Aufmerksamkeit der Klasse zu erlangen. Maus und Tastatur sind dabei gesperrt. Übermitteln Sie Ihre Präsentation im Fenster-Modus und die Schüler können parallel zu Ihrer Vorlage arbeiten.

Supervision Begleiten Sie die Schüleraktivitäten von Ihrem Arbeitsplatz aus. Passen Sie die Ansichtgröße der Schülerbildschirme an. Blättern Sie automatisch oder manuell durch die gesamte Klasse.

Live-Supervision Begleiten Sie einen Anwender in Echtzeit und in voller Größe. Mit einem Klick wechseln Sie zur Fernsteuerung eines Schülercomputers, um individuelle Hilfe zu leisten

Fernsteuerung Übernehmen Sie von Ihrem Computer aus die Kontrolle eines Anwendercomputers. Helfen Sie einem Lernenden bei der Lösung einer Aufgabe oder zeigen Sie mögliche Lösungswege auf.

Virtueller Lehrer Der Bildschirm eines Schülercomputers kann der restlichen Klasse gezeigt werden. Wählen Sie einen Schüler aus, der seine Arbeit den Mitschülern von seinem Arbeitsplatz aus präsentieren und erklären darf.

Bildschirme und Tastaturen sperren Sperren Sie die Schülerbildschirme, Tastatur und Maus während des Unterrichts, um die Aufmerksamkeit der Schüler nach vorn zu lenken. Die gesperrten Bildschirme können mit einer Textmeldung, einem Bild oder einer Webseite angepasst werden.

Verteilen und Einsammeln von Dateien Verteilen Sie Arbeitsblätter, Tests oder Hausaufgaben auf die Anwendercomputer. Mit einem Mausklick sammeln Sie diese nach Fertigstellung ein.

Öffnen von Anwendungen und Websites Öffnen Sie Anwendungen oder Webseiten auf allen Schülercomputern gleichzeitig.

Übertragen von Multimedia-Dateien Übertragen Sie während einer Präsentation MPEG, AVI, QuickTime oder Flash-Movies sowie Animationen an die Schülercomputer.

Chat und Schülerfragen Senden Sie Ihren Schülern Textnachrichten. Erlauben Sie ihnen, während Arbeitsphasen Fragen zu stellen, ohne die Klasse zu stören. Eröffnen Sie Chat-Sitzungen für individuelle Gruppen- oder Klassendiskussionen.

Umfragen und Feedbacks Erstellen Sie einen „Multiple-Choice-Test“ oder „Falsch-/Richtig-Fragen“. Die Ergebnisse werden in einem Kreisdiagramm dargestellt.

Namen anfragen Weisen Sie den Rechnern im Klassenraum die Schülernamen zu. Zu Beginn des Unterrichts senden Sie Ihren Teilnehmern die Aufforderung zur Namenseingabe. Oder Sie verwenden die Ansicht der Benutzernamen.

Herunterfahren Mit einem Mausklick können Sie alle oder nur ausgewählte Anwenderrechner herunterfahren, abmelden oder neu starten.

Technische Informationen

Mobile Klassenräume Vision wurde speziell für den Einsatz mobiler Computer weiterentwickelt. Die Funktion „offene Teilnahme“ ermöglicht eine flexible Verbindung zwischen Lehrer- und Schülercomputer. Raumunabhängig können sich Lehrkräfte und Dozenten mit ihrer Laptop-Klasse per Mausklick verbinden.

Wireless-Netzwerk Neueste Übertragungstechnologien unterstützen die besonderen Anforderungen in Wireless-Umgebungen.

MSI-Installation MSI-Dateien zu Vision ermöglichen die automatisierte Verteilung und Installation mit Lösungen von Drittherstellern.

Vorteile von Vision6 für die Lehrperson

- Ungeteilte Aufmerksamkeit der Schüler beim Präsentieren von Lerninhalten
- Austausch von Bildschirminhalten und Lernerfolgen
- Gezielte Eingriffs- und Hilfsmöglichkeiten
- Individuelle Förderung für maximalen Lernerfolg
- Unterstützung der Lehrperson in der Rolle des Lernpartners und Coachs
- Führung und Kontrolle der Einzel- und Klassenaktivitäten
- Innovative Repetition und Dokumentation von Lerninhalten

„Vision ist für mich ein Hilfsmittel, um im Klassenverband die Funktion des Coachs einzunehmen. Ich kann dort unterstützen, wo Hilfe nötig ist, die ungeteilte Aufmerksamkeit aller für Instruktionen auf mich ziehen und Einzelarbeiten der ganzen Klasse zugänglich machen.“

~ FREDY STAUB, KAUFMÄNNISCHE BERUFSFACHSCHULE SOLOTHURN

Plug-ins & Teach-Pad



Vision6 APP-CONTROL™

Application Control Plug-In

Internet sperren oder gezielt freigeben

Dank Surf-Lock2 steuern Sie die Internetaktivitäten Einzelner oder der ganzen Klasse. Mit einem Klick sperren oder geben Sie das Websurfen frei. Erlauben Sie den Zugriff auf Webseiten die für Ihren Unterricht relevant sind. Alle anderen Seiten bleiben gesperrt.



Vision6 SURF-LOCK™

Internet Control Plug-In

Starten und Freigeben von Programmen

Mit App-Control starten Sie von der Lehrerstation aus Anwendungen auf den Schülercomputern. Fokussieren Sie die Aufmerksamkeit, indem Sie den Schülern nur den Zugriff auf bestimmte Programme erlauben. Mit einem Klick schliessen Sie alle offenen Anwendungen auf den Schülerrechnern.



Pointer™

On-Screen Annotation

Präsentationen visualisieren und beleben

Beleben und visualisieren Sie Ihre Präsentation. Mit über 20 wertvollen Werkzeugen wie Pfeile, Lupe, Spot oder Leuchtstift verdeutlichen Sie was Sie vermitteln wollen. Unabhängig vom verwendeten Programm heben Sie bestimmte Bereiche auf dem Bildschirm hervor. Mit Screenshots halten Sie einzelne Vorgänge fest - ideal zur Erstellung von Schulungsunterlagen.



Vision6 TEACH-PAD™

Classroom Management Assistant

Die „5-Tasten-Bedienung“ zu Vision6

Das optionale Vision Teach-Pad bietet Ihnen per Tastendruck sofortigen Zugriff auf die wichtigsten Funktionen der Klassenraum-Management-Software Vision. Mit dieser „5-Tasten-Bedienung“ wird das Unterrichten mit Vision einfacher denn je!



Jetzt kann ich endlich alle Lernenden optimal betreuen und trotzdem Einzelnen gezielt helfen. Vision ist wirklich gut!

~ BARBARA WEGER, WIRTSCHAFTS- UND KADERSCHULE KV BERN

Systemvoraussetzungen

Wired-Netzwerk: 10 MBit/s Voll duplex; 100 MBit/s oder schneller empfohlen **Wireless-Netzwerk:** 802.11 B und 802.11 G empfohlen

Lehrer-Betriebssystem: Windows 2000 Professional, XP Professional oder Vista **Schüler-Betriebssystem:** Windows 98, Me, 2000 Professional, XP Professional oder Vista. Vision unterstützt auch Klassenräume mit unterschiedlichen Betriebssystemen

Prozessor: Intel® Pentium® III Prozessor oder äquivalent; 500 MHz oder schneller **Speicher:** 64 MB RAM; 128MB oder mehr empfohlen **Festplatte:** 30 MB verfügbarer Festplattenplatz

Grafikkarte: jede 100% VGA-kompatible Grafikkarte, die von Windows unterstützt wird



www.netop.com

Mit Hauptsitz in Dänemark, ist Netop weltweit vertreten unter anderem mit Standorten in der Schweiz, Deutschland, Großbritannien, China und den USA.

Copyright © 2009 Netop. Alle Rechte vorbehalten.