

IPsec VPN Clients von NCP für Juniper Networks

Die NCP VPN Clients sind weltweit der Defacto-Standard im Bereich IPsec VPN.

Mit der NCP Secure Client – Juniper Edition wurde eine enge Zusammenarbeit mit Juniper Networks im Bereich VPN ins Leben gerufen. [Juniper empfiehlt](#) für Remote Access Installationen den Einsatz von NCP IPsec Clients in Verbindung mit Juniper Gateways (Junos und ScreenOS).

Der Support für die NCP Juniper Edition erfolgt durch NCP.

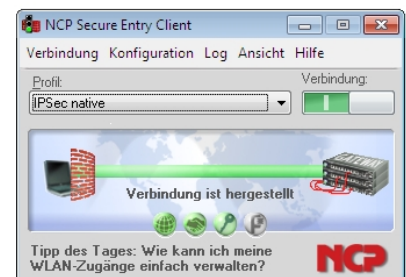


Die wichtigsten Features:

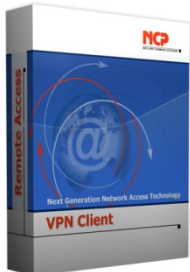
- Kompatibilität zu allen Juniper VPN Gateways
- (IPsec-Standard)
- Einfache Installation und Nutzung
- Einfache Profilerstellung (Importfunktion)
- FIPS Inside
- Schneller Verbindungsaufbau
- Stabile Verbindungen in „Overlapping Networks“
- Integration aller für Remote Access erforderlichen Sicherheits- und Kommunikationstechnologien
- Universelle Unterstützung von Mobile Connect Cards
- Zeitlich unbefristete Lizenz
- Kostenlose 30-Tage Vollversion

Die universelle VPN Client Suite NCP Secure Entry Client

Möchten Sie **mehr Komfort** für Ihre Kunden? Dann testen Sie die NCP Secure Entry Client Suite. Ein IPsec VPN Client, der sich einfach, sicher und flexibel in verschiedensten Remote Access -Umgebungen einfügt. Er erleichtert die tägliche Arbeit von Teleworkern und Netzwerkadministratoren und ist für alle Endgeräten unter Windows 7, Windows Vista, Windows XP, Mac OS X, Windows Mobile und Symbian verfügbar.



Im Gegensatz zu herkömmlichen VPN Clients verfügen die IPsec VPN Clients von NCP (NCP Secure Entry Clients), zusätzlich zur VPN-Funktionalität, über eine dynamische



Personal Firewall und einen Dialer (Internet Connector). Aus Sicherheitsgründen und um dem Benutzer die Bedienung so einfach wie möglich zu gestalten, übernimmt der IPsec Client nach dem Anklicken ("One Click Solution") automatisch die Auswahl des Übertragungsnetzes, die Einwahl ins Internet, den Aufbau des VPN-Tunnels und die Auswahl der jeweils zutreffenden Firewall-Regel. Der Anwender arbeitet grundsätzlich über eine einzige Benutzeroberfläche.

Der VPN Client ist konzipiert für kleinere Remote Access VPN-Projekte, in denen kein zentrales Management der Clients erforderlich ist. Die VPN Software ist [kompatibel mit IPsec VPN Gateways](#) anderer Hersteller (z.B. Kompatibel zu Juniper, Check Point, Lancom, Funkwerk, Astaro, Cisco, Netgear, SonicWALL).

Weitere Vorteile:

- Sicherer Remote Access über jede Internet-Verbindung, zum Beispiel Public Hotspots
- Kostenkontrolle bei 3G Verbindungen durch Budget Manager
- Integrierte Modem-Ansteuerung für UMTS-Karten, WLAN und DSL/ISDN/Analog

Für größere Remote Access-Umgebungen mit einer Vielzahl von Anwendern empfiehlt sich der Einsatz eines zentralen Managements. NCP bietet hierfür unter der Bezeichnung „NCP Secure Enterprise Solution“ eine zentral gemanagte Remote Access-Lösung bestehend aus VPN Clients, VPN Gateway, High Availability Services und VPN Management. Alle Informationen zu dieser Lösung finden Sie [hier](#).