

Mindjet

MindManager®

Explorer für SharePoint®

MindManager® Explorer für SharePoint® ermöglicht Ihnen die Vorteile von SharePoint gezielt auszuschöpfen. Über benutzerfreundliche, dynamische Ansichten in MindManager können Sie optimal auf wichtige Unternehmensdaten zugreifen, um Projekte und Teamprozesse zu beschleunigen.

Was ist MindManager Explorer für SharePoint?

MindManager Explorer für SharePoint zeigt SharePoint-Daten in den benutzerfreundlichen, interaktiven Ansichten von MindManager an. Die Darstellung von SharePoint-Sites in Form von Maps vermittelt Ihnen und Ihrem Team neue Perspektiven und steigert die Qualität Ihrer Planung, Projektabwicklung und Arbeitsprozesse.

Produktiver arbeiten mit SharePoint und MindManager

- Konsolidieren Sie Aufgaben und Ressourcen über alle SharePoint-Sites und -Listen zur bequemen Nachverfolgung und Überprüfung.
- In der zentralen dynamischen Ansicht können Sie mit nur wenigen Mausklicks auf alle benötigten Informationen zugreifen, diese überprüfen und aktualisieren.
- Durchsuchen Sie mehrere SharePoint-Sites und -Listen gleichzeitig.

Beschleunigen Sie Ihre Projekte und Geschäftsprozesse

- Manager und Teams nutzen ihre individuell angepassten SharePoint-Ansichten in MindManager, um sich über Fragen, Dokumente und ihre Aufgaben auf dem Laufenden zu halten und geeignete Maßnahmen zu ergreifen.
- Überblicken Sie Projektzeitpläne, indem Sie sich SharePoint-Aufgaben im synchronisierten Gantt-Diagramm von MindManager anzeigen lassen.

HAUPTFUNKTIONEN

SharePoint-Listenvisualisierungen

Verschaffen Sie sich den Überblick mit konsolidierten Ansichten aus SharePoint-Listen, ganz gleich ob diese Daten aus einer oder mehreren SharePoint-Sites stammen. Stellen Sie Daten aus den folgenden Listen zusammen und zeigen Sie sie an: Aufgaben, Dokumente, Themen, Kalenderelemente, Bilder, Ankündigungen, Links und benutzerdefinierte Listen.

Listenassistenten

Verwenden Sie die benutzerfreundlichen Assistenten, um konsolidierte Ansichten für Aufgaben, Dokumente, Themen, Kalenderelemente, Bilder und benutzerdefinierte Listen zu erstellen.



THINK IT. SEE IT. SHARE IT.

HAUPTFUNKTIONEN (FORTSETZUNG)

Site-Explorer

Sparen Sie Zeit beim Zugriff auf SharePoint-Daten mit individuell gestalteten Site-Maps für eine oder mehrere SharePoint-Sites.

Bidirektionale SharePoint-Integration

Jeder SharePoint-Zweig in MindManager kann mit MindManager geöffnet und bearbeitet werden. Wenn MindManager Zweige, die aus SharePoint verlinkt sind, Werte für den Fertigstellungsgrad und die Priorität enthalten, lassen sich diese Werte direkt im Zweig bearbeiten.

Inhaltssuche

Mit einer Suche, die sich über mehrere SharePoint-Sites erstrecken kann, finden Sie schnell relevante Inhalte. Die Ergebnisse werden direkt in der MindManager-Map in ihrem Kontext angezeigt.

SharePoint-Inhaltsfilter

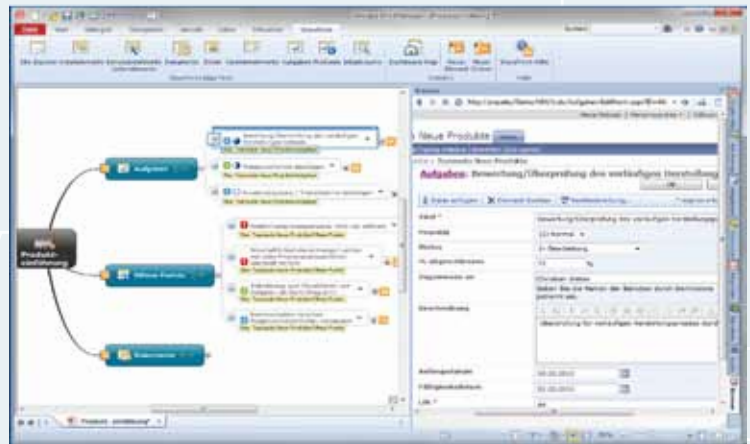
Filtern Sie die in MindManager visualisierten Informationen einfach und wunschgemäß, um individuelle Ansichten zu erstellen, mit denen Sie Projekte und Prozesse effizienter vorantreiben können.

Map-Aktualisierung

Dank der automatischen Aktualisierungsfunktion, die Maps beim Öffnen auf den neuesten Stand bringt und SharePoint-Inhalte in der geöffneten Map regelmäßig aktualisiert, verfügen Sie stets über die neuesten Informationen.

Neue SharePoint-Elemente und -Ordner erstellen

Sie können in MindManager schnell SharePoint-Listenelemente und -Ordner erstellen.



Systemvoraussetzungen

MindManager Voraussetzungen:

- MindManager® Version 9 für Windows®

SharePoint Voraussetzungen:

- Microsoft® SharePoint® Server 2010
- Microsoft® SharePoint® Foundation 2010
- Microsoft® Windows® SharePoint® Services 3.0
- Microsoft® Office SharePoint® Server 2007 Standard
- Microsoft® Office SharePoint® Server 2007 Enterprise