

Mindjet Catalyst™ ergänzt MindManager durch einen Online-Dokumentenspeicher und komfortable Funktionen zur webbasierten Map-Erstellung.

Was ist Catalyst?

Catalyst ist ein Online-Service, der jederzeit und überall Zugriff auf Maps und andere Dokumente bietet. Damit stehen Ihnen die Informationen, die Sie benötigen, immer zur Verfügung. Der Zugriff auf Catalyst erfolgt direkt über MindManager oder Ihren Webbrowser.

Erstellen und bearbeiten Sie MindManager-Maps – jederzeit und überall

- Nutzen Sie den nahtlosen Übergang zum Online-Dokumentenspeicher von Catalyst, der direkt aus MindManager für Windows aufgerufen werden kann.
- Egal, ob Sie im Büro, zu Hause oder unterwegs sind, über Ihren Webbrowser haben Sie immer Zugriff auf Ihre Maps und andere Dokumente.

Steigern Sie die Projekteffizienz

- Organisieren, verwalten und kommunizieren Sie Ihre Projektpläne in zentralen Online-Arbeitsbereichen, um wichtige Dokumente im Team gemeinsam zu nutzen und den Projektstatus zu aktualisieren.
- Verwalten Sie mühelos mehrere Projekte, indem Sie die Zugriffsebenen für Arbeitsbereiche auf Projektbasis zuweisen.

Erweitern Sie Ihre Möglichkeiten der visuellen Kommunikation

- Kommunizieren und kooperieren Sie in Echtzeit und zeigen Sie Ihre Informationen in visuellen Maps im Überblick oder im Detail.
- Nutzen Sie Echtzeit-Mapping, um Ideen zu sammeln, Konzepte zu klären und zentrale Beiträge zu erhalten, bevor Sie eine formale Präsentation erstellen.

HAUPTFUNKTIONEN

Sicheres Online-Repository

Speichern Sie Maps und zugehörige Dokumente online, um später wieder mühelos aus MindManager oder Ihrem Webbrowser darauf zuzugreifen. Verwenden Sie Catalyst, um den Zugriff auf Ihre Arbeit jederzeit und überall sicherzustellen, Maps und zugehörige Dokumente auszutauschen oder einfach nur, um wichtige Informationen zu sichern.

HAUPTFUNKTIONEN (FORTSETZUNG)

Gemeinsam genutzte Arbeitsbereiche

Organisieren und speichern Sie Maps und zugehörige Dokumente in projektspezifischen Arbeitsbereichen, um alle Teammitglieder bezüglich des Projektstatus und der relevanten Informationen auf dem neuesten Stand zu halten. Den Austausch der Informationen können Sie durch separate Zugriffsrechte für die einzelnen Arbeitsbereiche wie auch durch individuelle Berechtigungen (Besitzer, Leser, Autor) für einzelne Personen steuern.

Verwaltung des Kontenzugriffs

Laden Sie andere Benutzer mühelos zur Beteiligung an Ihrem Catalyst-Konto ein, um Maps und andere Dokumente auszutauschen. Sie können jeden, auch Personen, die MindManager nicht verwenden, zur Beteiligung an Ihrem Konto einladen, solange Sie die Grenzen Ihrer Lizenzvereinbarung nicht überschreiten.

Interaktive Präsentationen

Verschaffen Sie jeder Zielgruppe den ultimativen Überblick und das rechte Maß an Details durch interaktive Maps. Mit Catalyst können Sie gleichzeitig präsentieren und Feedback eingeben.

Systemvoraussetzungen

Für das Online-Mapping sowie für das Speichern und die gemeinsame Nutzung von Dokumenten

Folgende Browser mit Adobe® Flash® Player 9 oder höher werden unterstützt:

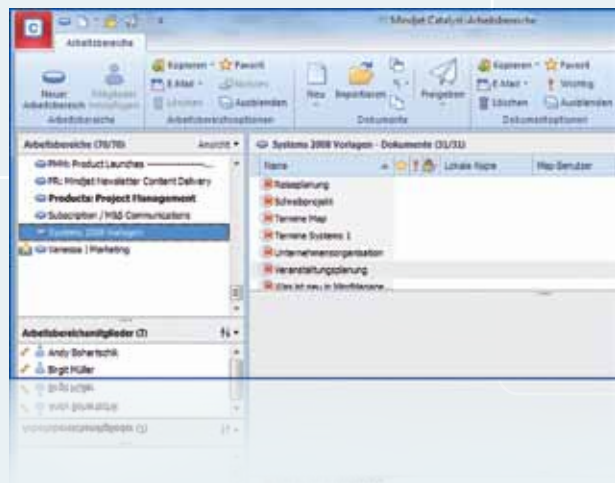
- Microsoft® Internet Explorer® 7.0 oder höher
- Mozilla® Firefox® 3.0 oder höher
- Safari® 4.x

Webbasiertes visuelles Mapping

Erstellen und bearbeiten Sie Maps online und ermöglichen Sie Ihren Kollegen das Gleiche, indem Sie sie Ihrem Catalyst-Konto hinzufügen. Erfassen Sie Inhalte und stellen Sie durch Hyperlinks, Anhänge, Notizen und Bilder Kontext bereit. Strukturieren Sie Ihre Ideen mit Catalyst und exportieren Sie den Inhalt Ihrer Maps problemlos nach Microsoft Word® oder PowerPoint®. Zur Erstellung und Bearbeitung von Maps mit Catalyst ist MindManager nicht erforderlich.

Simultane Bearbeitung von Maps

Entwickeln Sie Präsentationen durch gemeinsames Brainstorming mit Kollegen oder arbeiten Sie Vorschläge durch die simultane Bearbeitung von Maps im Team in Echtzeit aus. Die Funktionen zur simultanen Bearbeitung von Maps machen die Zusammenarbeit im Team einfacher und effektiver.



Für den Zugriff auf den Catalyst-Arbeitsbereich aus MindManager:

- Mindjet® MindManager® Version 9 oder Version 8.2 für Windows