

## Das ist UserGate MS:

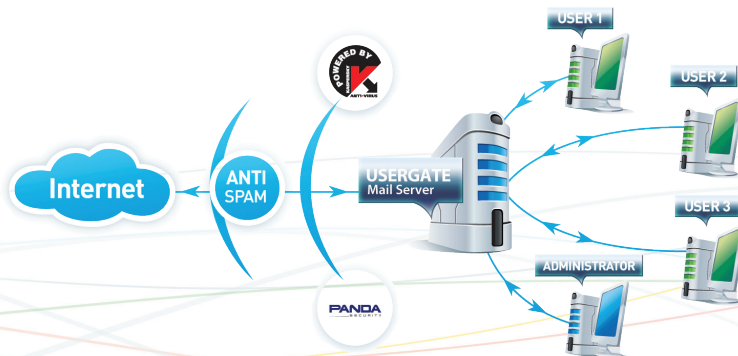
Eine komplexe Lösung für kleine und mittelständische Unternehmen sowie Bildungseinrichtungen, die maximale Sicherheit im Umgang mit Emails beanspruchen.

UserGate MS arbeitet auf der Grundlage eines umfassenden nutzer- und gruppenspezifischen Regelsystems. Der Administrator kann dadurch sowohl individuelle Einstellungen an einem Account oder auch generell für alle Accounts vornehmen.

**Leistungsstark**  
**Benutzerfreundlich**  
**Kosteneffektiv**

## Das kann UserGate MS:

- Domain-Verwaltung
- Relay-Versand
- LDAP Synchronisation
- POP3, SMTP und IMAP inkl. SSL
- E-Mail-Zugriff über Web-Client



Die Software hilft unerwünschte E-Mails auszusortieren, intelligent vor Spam zu schützen und sämtlichen E-Mail-Verkehr durch drei Antivirus-Module zu kontrollieren.

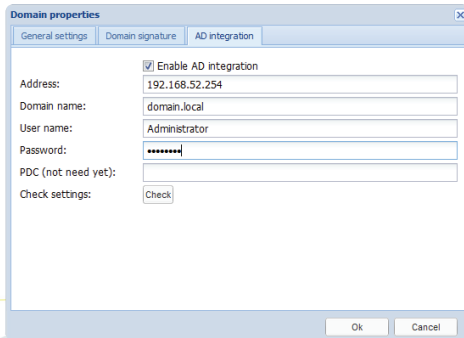
UserGate MS ist die preisgünstige Alternative zu exorbitanten Groupware-Lösungen bei gleichem Leistungsumfang.

- Remote Zugriff
- Mail Shadowing
- mehrdimensionaler Virenschutz durch Zero Hour AV, Kaspersky und Panda
- Antispam mit Commtouch
- regelbasierte E-Mailverteilung
- Datenbackup
- uvm.

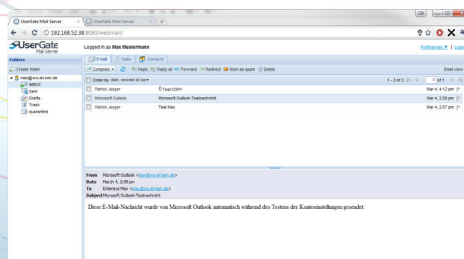
# 1 E-Mail Management

UserGate MS kann als eigener vollwertiger Mail Server oder als Remote-Server für bestehende E-Mail-Konten bei anderen Providern fungieren. Der Zugriff erfolgt hierbei über die plattformunabhängige Webmail-Funktion.

**Active Directory.** Die Option der LDAP Synchronisation ermöglicht die Angleichung der Domain-Einstellungen der einzelnen Accounts mit LDAP-Verzeichnissen. E-Mail-Domain-Accounts können in einer lokalen Datenbank verwaltet werden. Darüber hinaus können User-Accounts von anderen LDAP-Verzeichnissen importiert werden.



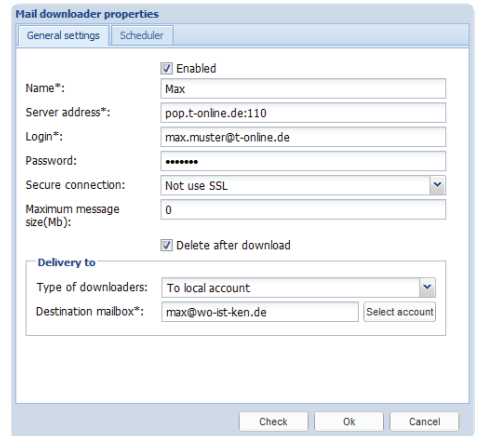
**Web Mail.** Über den Web Client kann auf den UserGate Mail Server zugegriffen werden. Somit wird der zeit- und ortsunabhängige Abruf der E-Mails von jedem modernen Browser garantiert.



**Mail Shadowing.** Mit UserGate Mail Server können alle eingehenden E-Mails automatisch als Kopie an eine vorher festgelegte E-Mail-Adresse gesendet werden.

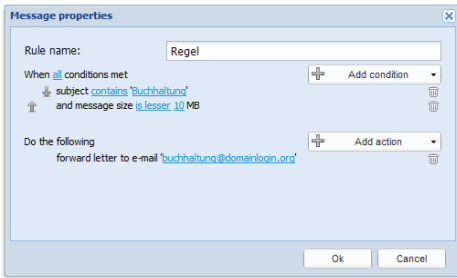
**Administration via Web-Interface.** Die Administrator-Konsole ermöglicht die Wartung des UserGate Mail Servers aus der Ferne. Alle Einstellungen können über den Browser vorgenommen werden.

**Mail-Download.** Der Mail-Downloader ermöglicht den Abruf von E-Mails bei Provider-Konten und die Zuordnung an interne Mailbenutzer.



**Mailinglisten.** UserGate Mail Server bietet drei Möglichkeiten der E-Mail-Verteilung. Im öffentlichen Modus können User von jeder Adresse aus E-Mails verschicken. Dagegen können im Mitglieder-Modus nur die User aus einer speziell angelegten Liste an eine Verteilergruppe senden. Der Ankündigungs-Modus kann genutzt werden, um von einem Account E-Mails an alle Adressen im Verteiler zu senden.

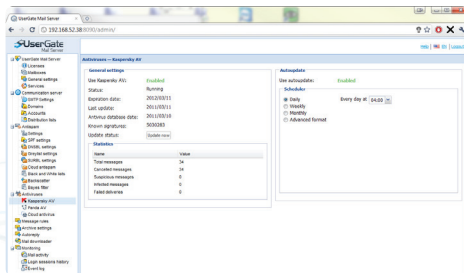
**Regelsystem.** Alle E-Mails werden auf Basis festgelegter Regeln bearbeitet. Es handelt sich dabei um UND/ODER-Logiken und Operationen, die bei Erfüllung der Bedingung greifen. Durch die Anordnung der Regeln nach dem Top-Down-Verfahren, lassen sich alle E-Mails durch mehrere Regeln überprüfen. Die Regelfunktionen "Bearbeitung stoppen" oder "Springe zu" werden bei nicht-linearem Ablauf der E-Mail-Bearbeitung eingesetzt.



## 2 Sicherheit

UserGate MS unterstützt die gängigen Protokolle POP3, IMAP und SMTP auch für den sicheren Zugriff. Zusätzlich kann ein mehrdimensionaler Virenschutz integriert werden.

**Mehrdimensionaler Virenschutz.** Entensys arbeitet mit erfahrenen und führenden Anbietern zusammen: **Kaspersky, Panda und Commtouch.** Es kann zwischen den Modulen gewählt werden. Alle drei gemeinsam sorgen jedoch für maximalen Schutz.



## 3 Spam-Schutz

Um den größtmöglichen Schutz vor Spam zu gewährleisten arbeitet UserGate Mail Server auf der Grundlage standardisierter Methoden. Zusätzlich ist ein SpamAssassin integriert. Weiterführend besteht die Möglichkeit, das Commtouch-Modul zu installieren.

**Standardisierte Methoden.** UserGate Mail Server arbeitet auf Grundlage standardisierter Spam-Filterung aufgrund von Greylists, Blacklists und Tarpitting.

**SpamAssassin.** Das Modul filtert eingehenden E-Mail-Verkehr anhand einer Testserie, die jeder E-Mail einen bestimmten "Wert" gibt. Je höher dieser ist desto höher ist auch die Spam-Wahrscheinlichkeit. Die Höhe des Wertes kann vorher individuell festgelegt werden.

**Commtouch.** Durch die RPD-Methode (Recurrent-Pattern-Detection) berechnet das Modul von Commtouch basierend auf einem Algorithmus die Häufigkeit des Auftretens einer E-Mail im World Wide Web. Anhand dieser Berechnung können Spams eindeutig identifiziert und aussortiert werden.

## 4 Gruppen Funktionen

UserGate MS bietet zwei wichtige Features im Hinblick auf die effektive Organisation von Firmenmitarbeitern.

**Kalender- und Aufgabenplanung.** Durch den gemeinsamen Kalender können Termine ganz einfach verwaltet und z.B. für andere Mitarbeiter angelegt werden. Nach gleichem Muster können auch Aufgaben erstellt werden. Neben einer detaillierteren Beschreibung kann anhand der Angaben über Fortschritt und Priorität, der aktuelle Stand der Erledigung nachvollzogen werden.

**Outlook-Anbindung.** UserGate Mail Server ermöglicht die Anbindung an Microsoft Outlook. Dadurch können gemeinsame Kontakte, E-Mails und Kalender im Outlook-Client verwaltet werden.

