

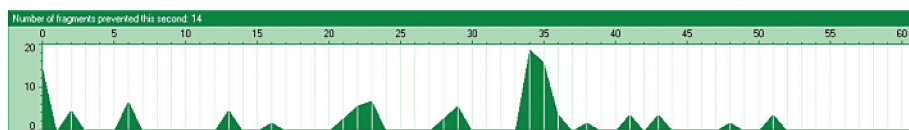
# Diskeeper® 2011

Optimale Systemleistung.  
Jederzeit.™

## Testen der Diskeeper® 2011 Performance-Technologie

Diskeeper 2011 meistert auch komplexe IT-Umgebungen und macht jedes System schneller und effizienter. Die Anleitung Schnellstart (erreichbar über den Abschnitt Schnellstart im Bereich "Erste Schritte") zeigt Ihnen alle notwendigen Schritte. Ein Handbuch oder zusätzliches Training ist nicht erforderlich. Wenn Sie weiterführende Informationen benötigen, verwenden Sie bitte das Hilfesystem von Diskeeper..

1. Starten Sie Diskeeper. Es erscheinen zwei Fenster. Im ersten werden die Diskeeper-Neuerungen vorgestellt, das zweite zeigt Ihnen die zu erwartenden Verbesserungen. Nachdem Sie diese Fenster geschlossen haben, befinden Sie sich auf der Hauptseite von Diskeeper.
2. Expandieren Sie "Erste Schritte" im links stehenden Aufgabenbereich, und wählen Sie die Anleitung Schnellstart.
3. Folgen Sie den Empfehlungen in dieser Anleitung bis zum Abschnitt "Fragmentierungsgrad vergleichen".
4. Öffnen Sie Diskeeper und wählen Sie oben ein Volume aus. Unter der Volume-Liste selektieren Sie die Registerkarte "Instrumententafel" und die grüne Grafik der verhinderten Systemfragmentierung wird sichtbar.



5. Ist Ihr System mit dem Internet verbunden, dann öffnen sie Webseiten mit vielen Inhalten. Wir empfehlen mit Seiten wie MSN, Yahoo oder Google News anzufangen.
6. Öffnen Sie mehrere Seiten (z.B. 10-12) von jeder dieser Webadressen. Wenn Sie den Internet Explorer verwenden, dann klicken Sie rechts auf einen Link und öffnen ihn in einer neuen Registerkarte, klicken Sie wieder rechts auf einen anderen Link und öffnen ihn ebenfalls in einer neuen Registerkarte.
7. Wiederholen Sie die obigen Schritte mehrmals und schließen Sie dann einige der soeben geöffneten Registerkarten.
8. Während Ihr Web-Browser die Webseiten lädt, wechseln Sie schnell zurück auf Diskeeper 2011 und sehen Sie sich den Live-Bericht in der Grafik zur Fragmentierungsverhinderung an.
9. Wenn Dateien auf Festplatte gespeichert werden, sollte in der Grafik höhere Werte der "verhinderten Fragmentierung" erkennbar werden – ähnlich der oben dargestellten Beispielgrafik.
10. Umso mehr Inhalte auf der Webseite sind (zum Beispiel Video-Streams), umso größer wird die Zahl der Fragmente, die IntelliWrite wahrscheinlich verhindert.
11. Führen Sie mit beliebigen anderen Anwendungen Dateischreibtests durch. Sie können beispielsweise eine Import-Prozedur in einer SQL-Datenbank starten, oder große MS-Office-Dokumente ändern, usw.
12. Denken Sie daran, die Grafik zu Fragmentierungsverhinderung im Blick zu behalten, während die Dateiänderungen vorgenommen werden.

Wählen Sie im Hauptmenü Aktion > Leistungsbericht anzeigen, um eine Zusammenfassung der Ergebnisse zu erhalten. Sie können sehen, dass sich Diskeeper sofort um Probleme auf Ihrem System kümmert und die Lese- und Schreibgeschwindigkeit verbessert wird. Gleichzeitig wird der für die Ausführung einer Aufgabe benötigte Ressourcenbedarf reduziert.

## Die neue Instrumententafel von Diskeeper Administrator

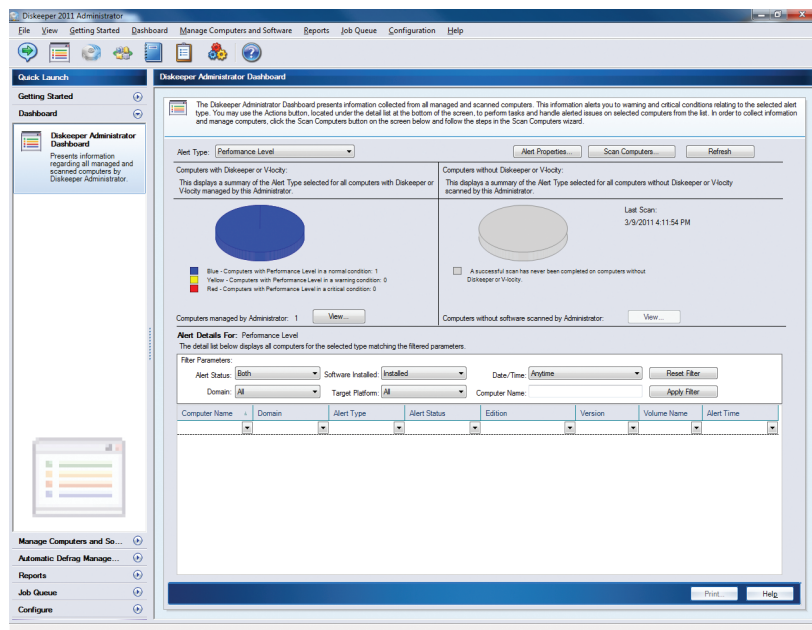
Diskeeper Administrator (eine spezielle Edition für die Verwaltung von Netzwerken) ist in der Version 2011 eine komplett ausgestattete "Instrumententafel". Neu in dieser Version:

- Erweiterte Defragmentierungsregeln (effizienter Modus und umfassender Modus).
- Erweiterte Berichte mit neuen Statistiken:
- Eingespartes I/O, durchschnittliche Zeit bis Fragmente von IntelliWrite® und Instant Defrag™ entfernt werden.
- Anzahl der von Instant Defrag beseitigten Fragmente
- Anzahl der von anderen Defragmentierungen beseitigten Fragmente
- Verbesserter Lese-/Schreibzugriff.
- Die MSDE Datenbank-Engine wurde durch SQL Express ersetzt, was zu einer verbesserten Systemleistung führt.

Mit Hilfe dieser "Instrumententafel" generieren Sie wichtige und anpassbare Performance-Warnungen für Systeme (mit oder ohne Diskeeper) mit:

- knapp werdendem freien Festplattenplatz
- auffällig hoher Dateifragmentierung
- auffällig hoher Fragmentierung der Auslagerungsdatei oder von Metadaten
- abgelaufener Produktaktivierung
- verfügbaren Diskeeper-Updates
- Fehlern bei der Defragmentierung oder nicht funktionsfähigem Diskeeper

Über die Instrumententafel erfahren Sie weitere Details über die angezeigten Probleme. Intuitiv lassen sich Aufgaben



wie Fernsteuerung, Installationen und Konfigurationen von dort starten, so dass Sie die Situation schnell in den Griff bekommen können.

So testen Sie die neuen Funktionen:

1. Installieren Sie zunächst mit Hilfe von Diskeeper Administrator die Software (Diskeeper Professional, Pro Premier, Server oder EnterpriseServer) auf den Client-Rechnern. Verwenden Sie dabei die Installations- und Defragmentierungsregeln Ihrer Wahl.
2. Starten Sie dann von der Instrumententafel Scans von Computern, auf denen Diskeeper installiert ist, und von einigen anderen, auf denen es nicht installiert ist. Kehren Sie zur Instrumententafel von Diskeeper Administrator zurück und experimentieren Sie mit Warnungstypen, Warnungsfiltern und Eigenschaften. Vergewissern Sie sich, dass die Berichte und Nachrichten gemäß Ihren Einstellungen funktionieren.

**Fordern Sie jetzt ein individuelles Diskeeper-Angebot für Ihr System an. Oder sprechen Sie mit einem Diskeeper-Spezialisten über die Anforderungen in Ihrem Unternehmen: +44 1293 763406**