

# Diskeeper® 2011

Optimale Systemleistung.

## Diskeeper® 2011 Administrator Vollständige, sofortige Kontrolle von Diskeeper in Ihrem Netzwerk

Einschließlich individuell anpassbarer Berichte

Alle Computer leiden unter Fragmentierung und benötigen daher Diskeeper; wenn Ihr Netzwerk aber über hunderte oder tausende Rechner verfügt, wäre es sehr zeitaufwändig, auf jedem einzelnen Diskeeper zu installieren und zu konfigurieren. Eine fortlaufende Überwachung all dieser Systeme wäre beinahe unmöglich. Mit Hilfe von Diskeeper 2011 Administrator aber ist die zentrale Installation und Verwaltung extrem einfach..

Diskeeper 2011 Administrator spart Zeit und Geld durch eine vollständig zentralisierte Verwaltung aller Diskeeper-Funktionen für alle Rechner Ihres Netzwerkes. Dies beinhaltet Installation, Konfiguration, Überwachung, Updates, Warnmeldungen per E-Mail und mehr. Mit der vereinfachten, regelbasierten Verwaltung der Client-Rechner mittels existierender oder neu definierter Gruppen haben Sie die Dateisystem-Performance in Ihrem gesamten Unternehmen im Griff, ohne je Ihren Schreibtisch verlassen zu müssen.

Diskeeper 2011 Administrator wurde im Microsoft.NET entwickelt und speichert die Daten in einem vorhandenen SQL-Server oder in Microsoft® SQL Express auf einem beliebigen Arbeitsplatzrechner (SQL Express ist in Diskeeper 2011 Administrator enthalten). Die erweiterbare Architektur von Diskeeper 2011 Administrator ermöglicht es, dass Sie mehrere Konsolen betreiben können, die auf eine oder mehrere Datenbanken zugreifen.

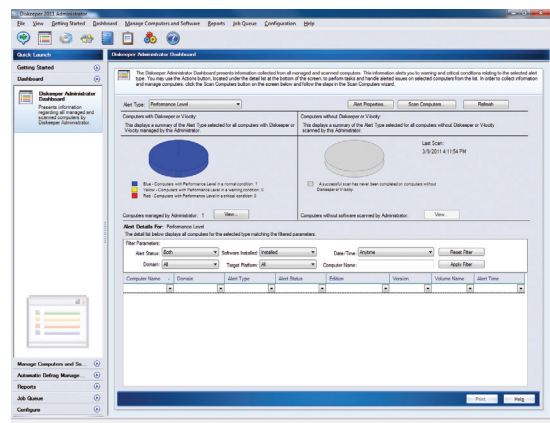
## Diskeeper 2011 Administrator Instrumententafel

Die Instrumententafel ist ein zuverlässiges Netzwerkverwaltungs-Tool, das Ihnen in einer umfassenden Übersichtsdarstellung einen sofortigen, netzwerkweiten Einblick in Festplatten-Performance und Systemzustand verschafft.

- knapp werdendem freien Festplattenplatz
- auffällig hoher Dateifragmentierung
- auffällig hoher Fragmentierung
- der Auslagerungsdatei oder von Metadaten
- abgelaufener Produktaktivierung
- verfügbaren Diskeeper-Updates

Wird auf der Instrumententafel ein Problem angezeigt, so können Sie direkt von dort schnell weitere Details aufrufen. Sie können dann eine Rechnerfernsteuerung, eine Installation oder Konfiguration durchführen, um die Situation schnell in den Griff zu bekommen. Sie erhalten wichtige anpassbare Warnmeldungen über Systeme mit:

- **Neu!** Durchschnittliche Zeit, bis Fragmente von IntelliWrite® oder Instant Defrag™ bearbeitet werden
- **Neu!** Anzahl der Fragmente, die von Instant Defrag beseitigt wurden
- **Neu!** Anzahl der Fragmente, die von anderen Defragmentierungen beseitigt wurden
- **Neu!** Eingesparte I/O-Operationen
- Status von Diskeeper
- Verhinderte Fragmentierung
- Fragmentierung der MFT
- Fragmentierungsinformationen über Rechner, auf denen Diskeeper noch nicht läuft
- Fragmentierung der Auslagerungsdatei
- Größe des freien Speicherplatzes
- Diskeeper-Versionen
- Konfigurationsregeln
- Historie der Warnmeldungen



Die Instrumententafel von Diskeeper Administrator bietet einen schnellen Überblick über die Systemleistung im gesamten Netzwerk.



## Anpassbare Berichte

Sobald auf einem entfernten Diskeeper-Computer eine relevante Änderung auftritt, sammelt Diskeeper Administrator diese Information und speichert sie in der Administrator-Datenbank. Basierend auf Echtzeitdaten oder den in der Datenbank gespeicherten Daten können Sie nun eine Vielzahl von Berichten erzeugen.

## Spezielle Produktmerkmale und Funktionen von Diskeeper 2011 Administrator

- **Ferninstallation** – With Diskeeper 2011 Administrator, there's no need to walk from machine to machine to deploy Diskeeper— simply use PushInstall technology to remotely install or update Diskeeper on any server or workstation connected to your network. Administrator also gives you the power to schedule Diskeeper installations, schedule policy deployment and scan the network for information about Diskeeper network-wide.
- **Disk Performance Analyzer for Networks\*** – liefert Echtzeitdaten über die Systemleistung (von Rechnern ohne Diskeeper) mit Überblicksgrafiken und detaillierten Fragmentierungsinformation, die aufgerufen oder automatisch per E-Mail verschickt werden können.
- **Einfache 'regelbasierte' Verwaltung der Client-Rechner** – Lösen Sie Fragmentierungsprobleme und beschleunigen Sie die Dateisystemleistung im gesamten Netz mit Hilfe von bereits vorhandenen oder neu angelegten Active Directory® Gruppen..
- **Warnmeldungen per E-Mail** – Sie werden durch automatische E-Mail-Nachrichten über mögliche Probleme informiert und Sie können eingreifen, bevor diese zu Systemausfällen eskalieren. Warnmeldungen werden ausgelöst, wenn sich ein Zuverlässigkeitsindikator auf "Warnung" oder "kritisch" ändert, wenn eine Defragmentierung nicht durchgeführt werden kann oder wenn der freie Speicherplatz eines Volumes unter den benutzerdefinierten Schwellenwert fällt. Diskeeper Administrator verschickt jetzt auch E-Mail-Hinweise über neue Versionen oder Updates von Diskeeper.
- **Verbesserte Flexibilität und Skalierbarkeit** – Diskeeper 2011 Administrator wurde in .NET entwickelt und kann Daten auf jedem Arbeitsplatzrechner in einer SQL-Express-Datenbank speichern..
- **Detaillierte Berichte** – Diskeeper 2011 Administrator verschafft Ihnen einfachen Zugang zu mehr Informationen. Leicht zu benutzende, anpassbare Berichte wie beispielsweise Client-Status, Systemleistungsbewertung, Warnmeldungen, Client-Einstellungen und Lizenzverwaltung.
- **Automatisches Defragmentierungsmanagement** – erlaubt Ihnen, die regelbasierte Defragmentierung im Netzwerk zu automatisieren. Ständig werden Rechner im Netz entfernt oder es kommen neue hinzu. Mit Hilfe von Diskeeper Administrator können Sie auf neuen Computern Diskeeper automatisch installieren und mit vordefinierten Regeln konfigurieren lassen. Vom Netz entfernte Rechner werden ebenfalls entdeckt. Ihnen zugewiesene Software-Lizenzen werden zurückgenommen und in den verfügbaren Lizenz-Pool aufgenommen.
- **Verwaltung von Diskeeper-Lizenzen** – Die integrierte Lizenzverwaltung überwacht Ihre Diskeeper-Installationen und erzeugt entsprechende Berichte.

## Technical Specifications

**Unterstützte Hardware:** Diskeeper läuft auf Intel®-Plattformen (einschließlich kompatibler CPUs von anderen Herstellern). Unterstützte Hardware: Diskeeper läuft auf Intel®-Plattformen (einschließlich kompatibler CPUs von anderen Herstellern).

**Unterstützte Dateisysteme:** Diskeeper unterstützt die Dateisysteme Microsoft NTFS (New Technology File System), FAT16 (File Allocation Table) und FAT32.

**Ressourcenbedarf:** Diskeeper Administrator benötigt 450 MB Festplattenplatz (temporär) während und normalerweise 80-150 MB nach erfolgter Installation.

**Testen Sie es selbst! Eine Testversion finden Sie unter [www.diskeeper.de](http://www.diskeeper.de)  
Oder rufen Sie uns an unter +44 1293763406.**