

Acronis® Disk Director® 11

Advanced Workstation

Advanced Server

Umfassende Funktionen für Festplatten-Management und Partitionierung optimieren die Performance Ihrer Server und Workstations.

Acronis® Disk Director® 11 Advanced Server und Advanced Workstation bieten wichtige Funktionen für Festplatten-Management und Partitionierung, die ein effizientes Arbeiten mit Ihren Systemen unterstützen. Die Produkte, die auf den preisgekrönten Technologien von Acronis basieren, minimieren Ausfallzeiten und sichern eine optimale Server-Performance: So können Sie jederzeit sicher auf die für Ihr Unternehmen wichtigsten Anwendungen zugreifen.

Durch dynamisches Aufteilen, Zusammenführen, Ändern der Größe, Kopieren und Verschieben von Partitionen werden kleine Ausfallzeiten gering gehalten. Nutzen Sie fortgeschrittene Funktionen zur Bearbeitung der Festplatte. So können Sie beispielsweise wichtige Datenbereiche einer Festplatte wiederherstellen sowie Daten suchen und/oder extrahieren, die bedingt durch Soft- oder Hardware-Fehler oder aufgrund eines Virenangriffs verschwunden sind. Alle Aktionen erhalten den Status „Offen“, bis die Server wieder hochgefahren werden. Also können Sie während der Geschäftszeiten Änderungen an Ihrem Server vornehmen und diese Änderungen außerhalb der Geschäftszeiten realisieren, damit die Anwender bei ihrer Arbeit möglichst wenig unterbrochen werden.

Darüber hinaus lassen sich diese Produkte hervorragend zusammen mit Acronis Backup & Recovery 10 einsetzen. Verwenden Sie Acronis Disk Director 11 Advanced Server und Advanced Workstation zur Verwaltung von Volumes und zur Maximierung der System-Performance durch Transfer nicht genutzten Speicherplatzes von einer Partition in eine andere Partition. Nutzen Sie dann Acronis Backup & Recovery 10 für die Sicherung eines gesamten Servers oder einer gesamten Workstation, sodass Sie das System innerhalb von Minuten ohne Neuinstallation von Anwendungen, Betriebssystem oder Konfigurationen wiederherstellen können.



Hauptfunktionen

Neu! Unterstützung von Windows® 7, Windows 2008 und Windows 2008 R2

Ändern der Größe, Verschieben, Kopieren, Aufteilen und Zusammenführen von Volumes ohne Datenverlust

Erstellen, Konvertieren, Kopieren und Verschieben von Volumes

Neu! Support dynamischer Datenträger*

Neu! Support von GPT-Datenträgern

Neu! Hinzufügen oder Unterteilen gespiegelter Volumes*

Neu! Verteilen von Volumes über mehrere physische Datenträger

Neu! Konvertieren von Basisdatenträgern in GPT-Datenträger und umgekehrt

Booten von CD/DVD oder vom USB-Stick

Neu! Klonen eines Datenträgers auf einem Hard Disk Drive (HDD)

Wiederherstellen verlorener oder gelöschter Partitionen

Kein Reboot während der Installation

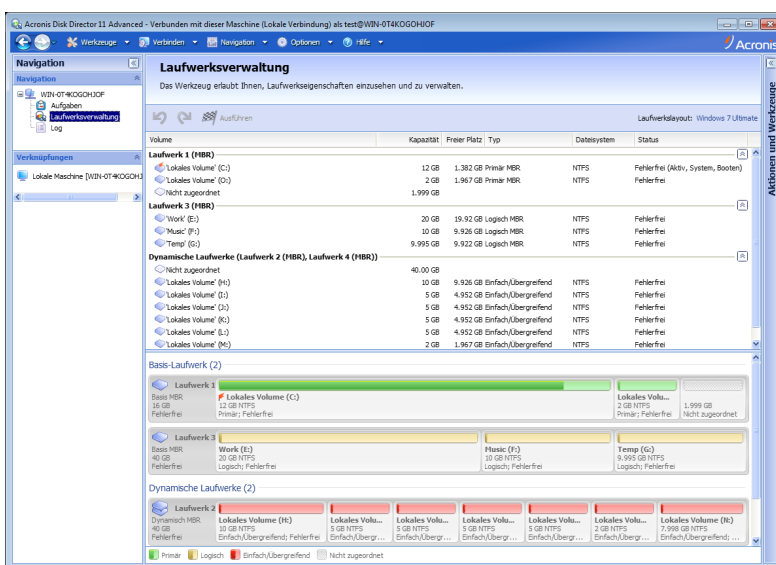
Kann optimal mit Acronis® Backup & Recovery™ 10 kombiniert werden

Neu! Repair RAID-5 Column

Neu! Remote Management

Neu! WinPE Media

* für unterstützte Betriebssysteme



Anzeige und Verwaltung von Festplatteneigenschaften

Funktion	Beschreibung
Neu! Sehr flexibles Management sämtlicher Festplatten und Partitionen	Profitieren Sie von den fortgeschrittenen Funktionen für Festplatten- und Partitionsmanagement: <ul style="list-style-type: none"> • Ändern der Größe, Verschieben, Kopieren, Aufteilen und Zusammenführen von Volumes ohne Datenverlust oder -beschädigung • Formatieren und Beschriften von Volumes, Zuweisen von Laufwerksbuchstaben und Aktivieren von Volumes
Neu! Unterstützung dynamischer Datenträger*	Aufteilen von Volumes über mehrere Datenträger
Neu! Unterstützung von GPT-Datenträgern	GPT-Festplatten ermöglichen die Erstellung von Volumes von über 2 TB. Außerdem haben sie den Vorteil, dass sie sehr zuverlässig gegen mögliche Datenzerstörung geschützt sind.
Neu! Hinzufügen, Entfernen oder Aufteilen gespiegelter Partitionen*	Indem Sie eine Partition spiegeln, wird Ihr Basis- oder einfacher Datenträger fehlertolerant. Wenn Sie auf einem Datenträger, auf dem sich ein gespiegeltes Volume befindet, zusätzlichen, nicht zugewiesenen Speicherplatz benötigen, entfernen Sie ein gespiegeltes Volume.
Neu! Verteilen von Partitionen über mehrere physische Datenträger	Optimieren Sie Ihr System durch den kombinierten Einsatz von freiem Speicherplatz auf unterschiedlichen Festplattenlaufwerken, um größere Volumes zu erstellen.
Anwenderfreundlich	Dank der komfortablen Benutzeroberfläche und dem Assistenten können Sie Ihren PC optimal nutzen.
Command Line Interface	Erstellt Scripts für Anwendungsaufgaben
Remote Management	Leistungsstarkes und anwenderfreundliches Tool zur Verwaltung von Festplatten und Partitionen auf lokalen und Remote-Maschinen
Neu! Konvertieren von Basisdatenträgern in dynamische Datenträger und umgekehrt	Konvertieren Sie die vorhandenen Basisdatenträger in dynamische Datenträger, um die Sicherheit der Datenträger zum Speichern Ihrer Daten zu erhöhen.
Neu! Konvertieren von MBR-Datenträgern in GPT-Datenträger und umgekehrt	Konvertieren Sie einen MBR-Datenträger in einen GPT-Datenträger <ul style="list-style-type: none"> • wenn Sie ein Volume benötigen, das über zwei Terabyte groß ist • wenn Sie auf einem Datenträger mehr als vier primäre Volumes benötigen.
Booten von CD/DVD oder vom USB-Stick	Booten Sie Ihren PC von einer CD/DVD oder einem USB-Stick und verwalten Sie sämtliche Volumes.
Neu! Klonen von Festplatten auf einem Hard Disk Drive (HDD)	Der Assistent zum Klonen von Festplatten ersetzt die alte MBR-Festplatte durch eine neue Festplatte. Eine Neuinstallation von Betriebssystemen und Anwendungen ist nicht erforderlich.
Disk Editor	Bearbeitung der Festplatte auf Sektorebene
Wiederherstellen verlorener oder gelöschter Partitionen	Acronis Recovery Expert unterstützt Sie bei der Wiederherstellung von versehentlich verlorenen oder gelöschten Volumes auf einer MBR-Festplatte.

* Für Betriebssysteme, die diese Funktion unterstützen

Unterstützte Betriebssysteme

Acronis Disk Director 11 Advanced Server

- Windows Server 2003 und 2003 R2 (alle Editionen, einschließlich SBS)
- Windows Server 2008 und 2008 R2 (alle Editionen, einschließlich SBS)

Acronis Disk Director 11 Advanced Workstation

- Windows XP (alle Editionen)
- Windows Vista (alle Editionen)
- Windows 7 (alle Editionen)

Unterstützte Dateisysteme

- FAT16, FAT32, NTFS
- Ext2, Ext3, ReiserFS3, Linux SWAP
- Spezieller sektorweiser Support zum Kopieren und Verschieben von Partitionen eines anderen Typs

Hardwareanforderungen	Mindestanforderung	Empfohlen
Boot Firmware	Bios-kompatibel**	
Computerprozessor	Moderner Prozessor, 800 MHz oder schneller	1GHz 32-bit oder 64-bit X86 Prozessor
Systemspeicher	512 MB	1GB oder höher
Bildschirmauflösung	800x600 Pixel	1024x768 oder höher
Für Installation benötigter Speicherplatz	2 GB	
Sonstige Hardware	Maus	CD / DVD Recorder Treiber oder Flash Drive zum Erstellen bootfähiger Datenträger

** Auf Extensible Firmware Interface (EFI) basierende Maschinen werden nicht unterstützt

Für weitere Informationen besuchen Sie <http://www.acronis.de>



Acronis Germany GmbH
 Balanstr. 59, 81541 München
 Tel. +49 89 613 72 84-0
 Fax +49 89 613 72 84-99
 info-de@acronis.com
<http://www.acronis.de>

Händlerstempel